



Assistenza Tecnica After Sales Service Service Apres Vente Kundendienst Servicio Post-Venta

CANDY

33000134 TRIO503

Service Manual



Mod: 33000134 TRIO503 0449 (01/12/2004)

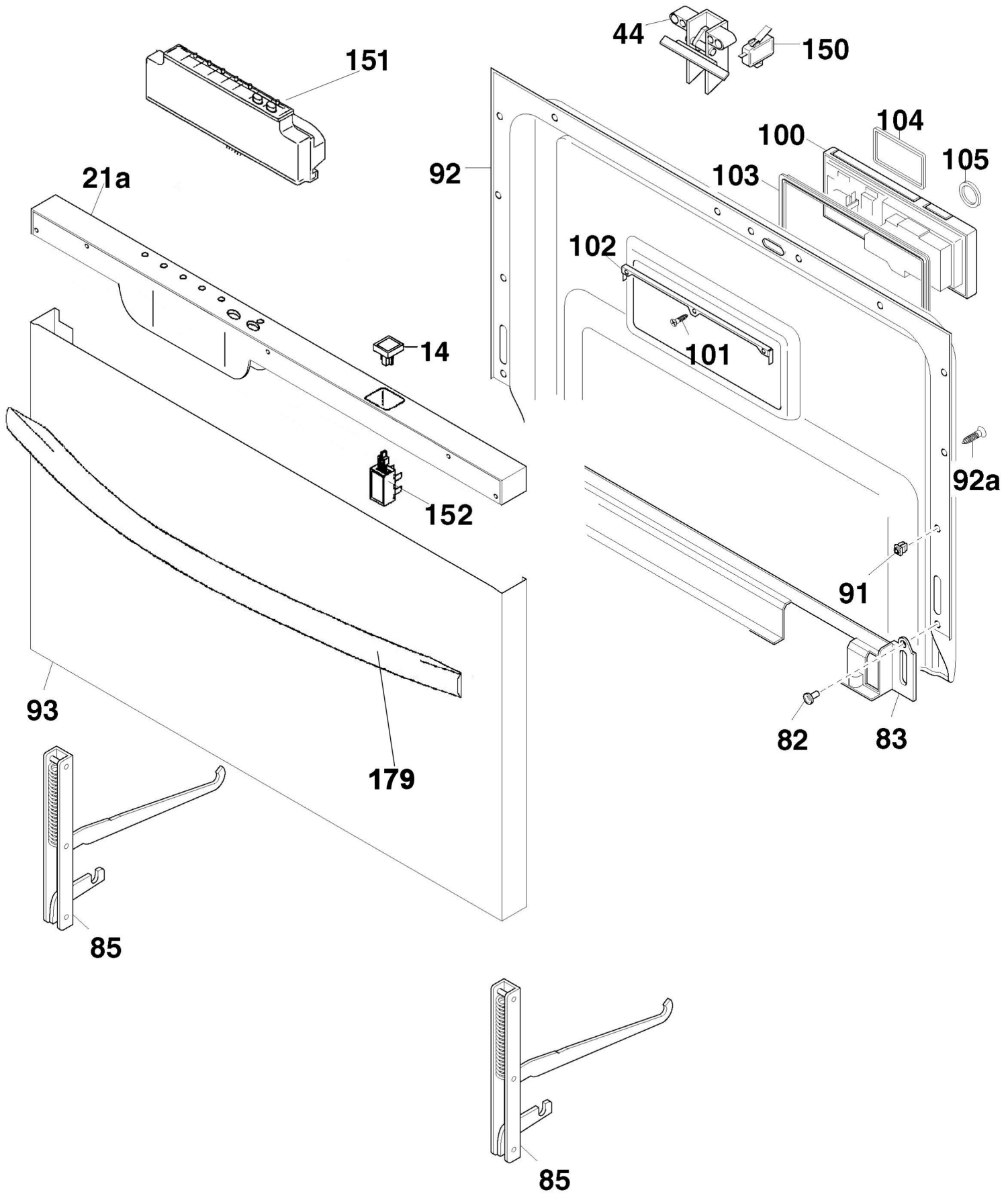
Ref.	Descrizione - Description - Beschreibung - Descripcion	Ricambio Part No. Piece E-Teil Pieza	Inizio Beginning Debut Begin Inicio	Fine Ending Fin End Fin
902	Cooking plate section	93962979		
903	Oven section	93962990		
904	Dishwasher section	41012732		

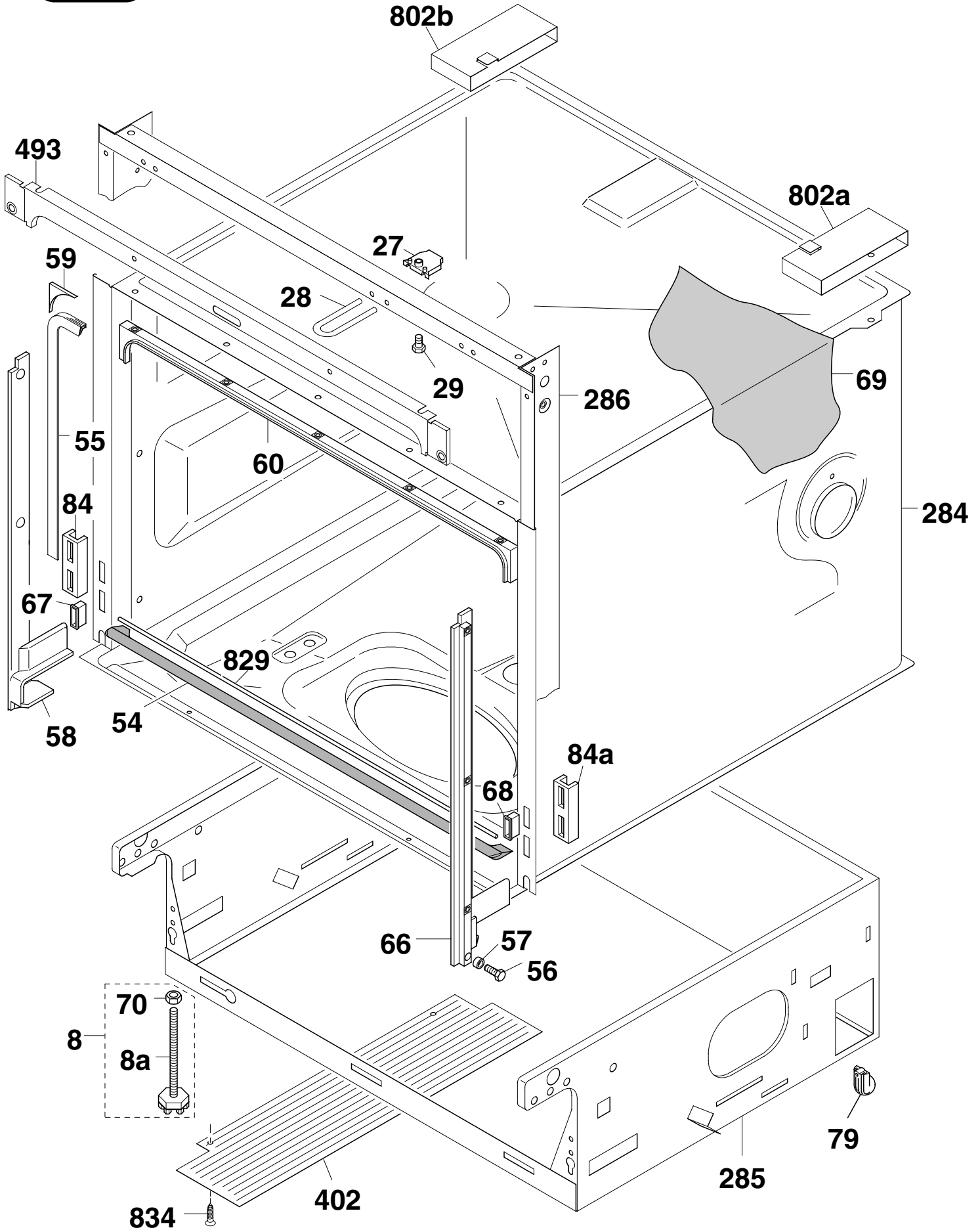


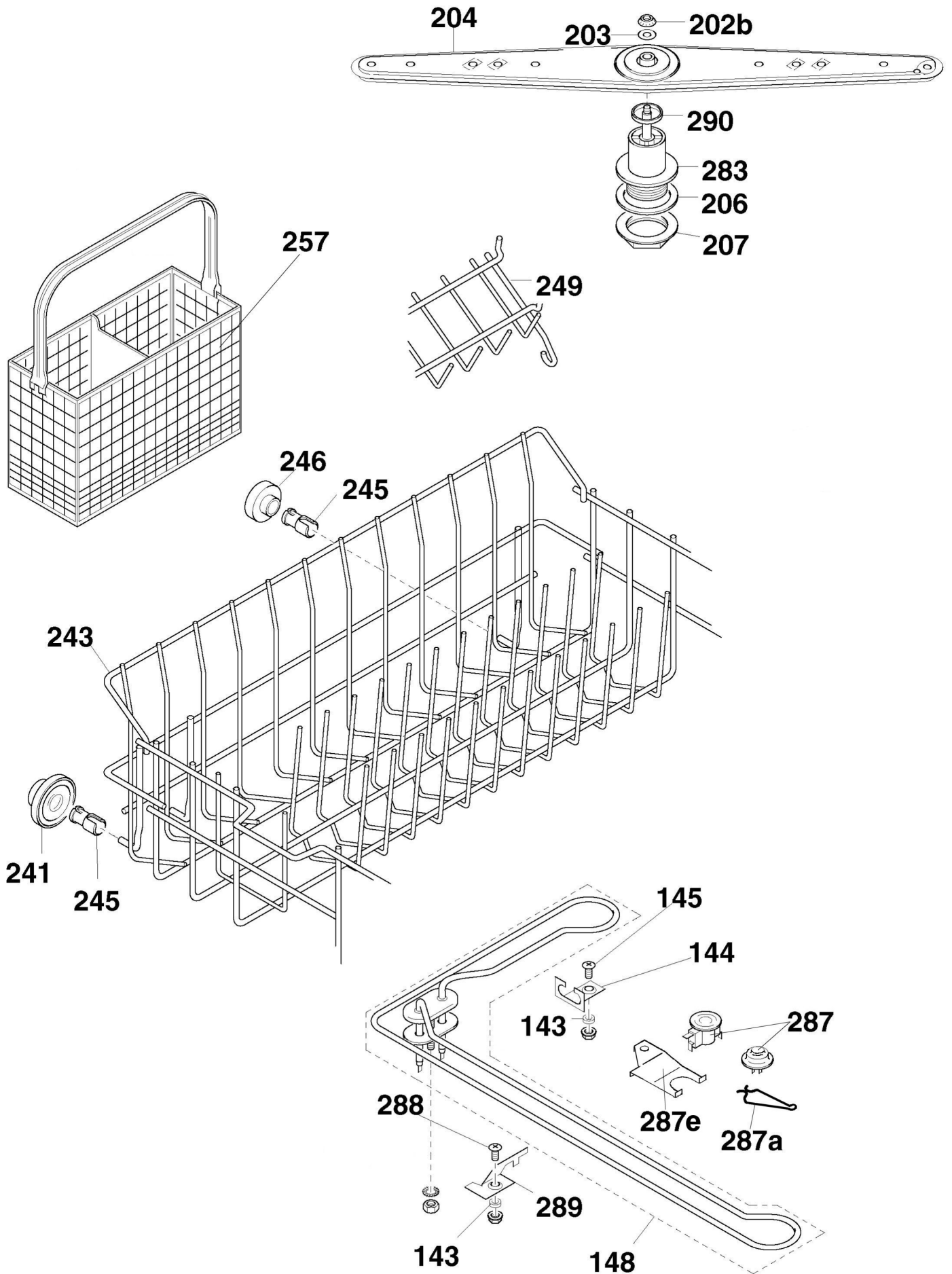
Assistenza Tecnica After Sales Service Service Apres Vente Kundendienst Servicio Post-Venta

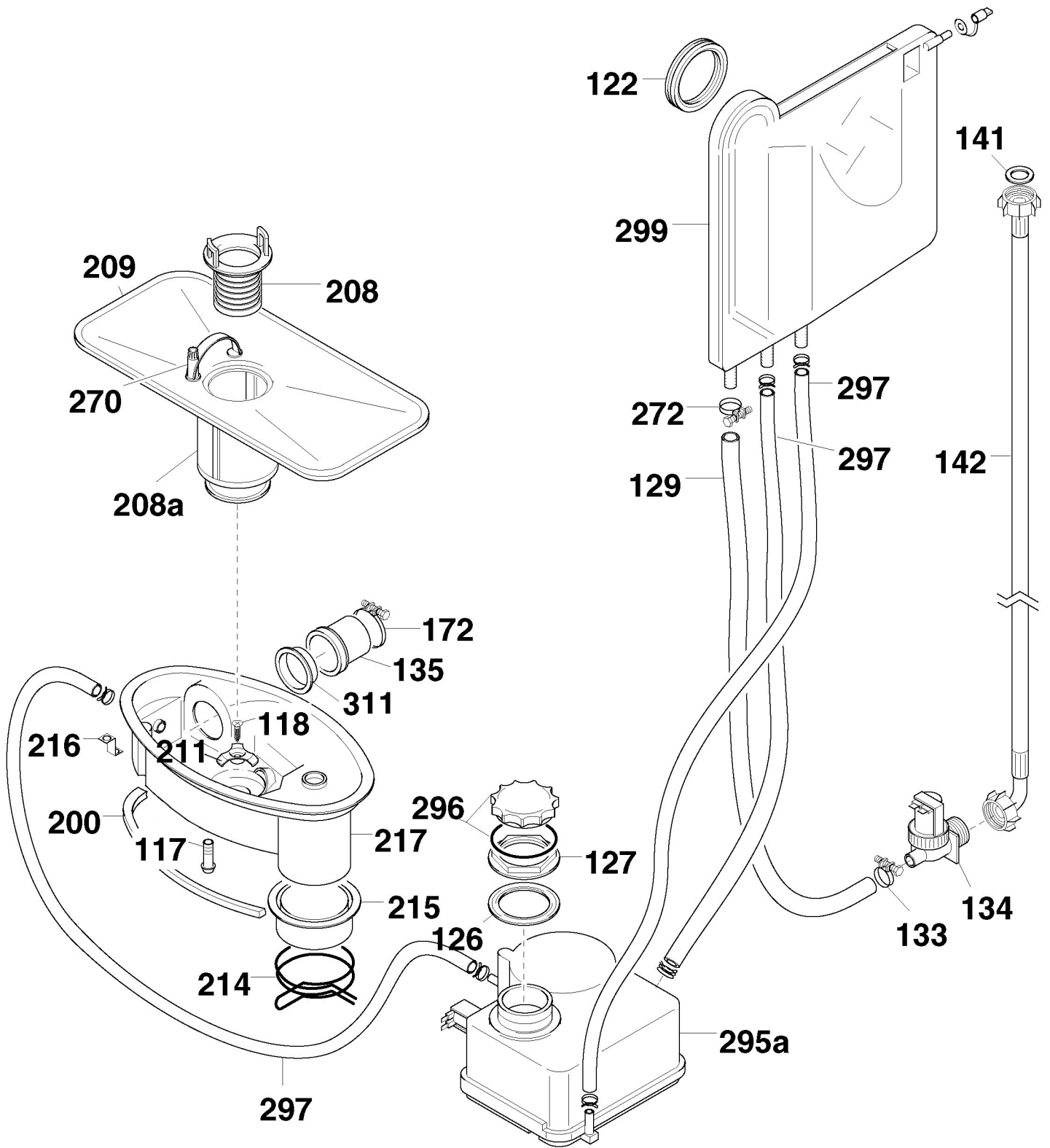
41012732 AS.LSXTRIO

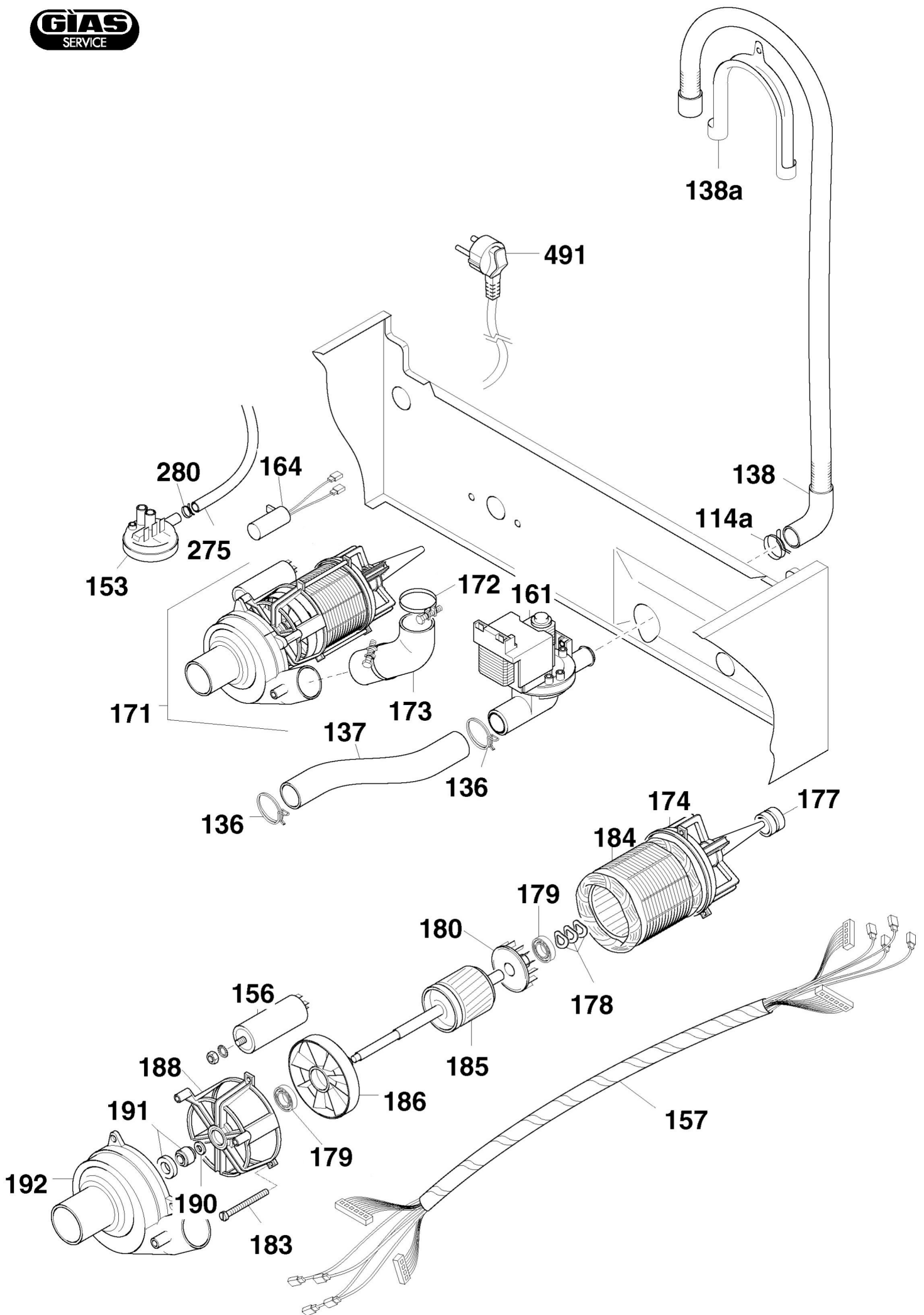
Service Manual











**Mod: 41012732 AS.LSXTRIO 0430 (21/07/2004)**

Ref.	Descrizione - Description - Beschreibung - Descripcion	Ricambio Part No. Piece E-Teil Pieza	Inizio Beginning Debut Begin Inicio	Fine Ending Fin End Fin
8	Adjustable foot	92961424		
14g	ON-OFF push button	41012746		
21a	Control panel	41007822		
27	Closure regulator	92731074		
28	Catch	92731090		
29	Screw	92401777		
44	Door lock	92155738		
54	Lower gasket	92130228		
55	Front gasket	92130954		
56	Special screw	92419530		
57	Seal gasket	92605724		
58	L/H gasket holder	92618354		
59	Cornet f.gasket	92605757		
60	Upper gasket holder	92139781		
66	R/H gasket holder	92618347		
67	L/H plate	91602789		
68	R/H plate	91602797		
79	Rear foot	92685734		
82	Rivet	92464403		
83	Innerdoor reinf.	91602805		
84	L/H hinge holder	92257104		
84a	R/H hinge holder	92257112		
85	Hinge	92994052		
91	Nut screw	92473594		
92	Innerdoor	41010409		
92a	Innerdoor screw	92418144		
93	Door	41010411		
100	Electrodistributor	92746387		
102	Frame	92722834		
103	Gasket	92130483		
104	Gasket	92130491		



Mod: 41012732 AS.LSXTRIO 0430 (21/07/2004)

		Ricambio Part No. Piece E-Teil Pieza	Inizio Beginning Debut Begin Inicio	Fine Ending Fin End Fin
Ref.	Descrizione - Description - Beschreibung - Descripcion			
105	Gasket	92130475		
114a	Clip	92470061		
117	Nozzle	92694801		
118	Special screw	92416049		
122	Gasket	92605799		
126	Seal gasket	92130186		
127	Metal ring	92148915		
129	Hard water tube	91613489		
133	Clip	92470012		
134	Electrovalve	41007736		
135	Gasket	92603695		
136	Clip	92470111		
137	Discharge hose	92607969		
138	Drain hose	92692011		
138a	Drain house elbow	92689587		
141	Seal gasket	92485226		
142	Fill hose	92250588		
143	Seal gasket	92445295		
144	Heater hook	92869692		
145	Special screw	92417872		
148	Heater	91200592		
150	Door micro switch	41000264		
151c	Electronic module assy	41006885		
152f	Switch as.(unipol.switch)	41005481		
153	Level switch	41007735		
156	Capacitor	92219435		
157	Wiring harness	41007840		
161	Drain pump	41007737		
164	Anti jamming filter radio	92211101		
171	Motor pump	91201302		
172	Clip	92290915		

**Mod: 41012732 AS.LSXTRIO 0430 (21/07/2004)**

Ref.	Descrizione - Description - Beschreibung - Descripcion	Ricambio Part No. Piece E-Teil Pieza	Inizio Beginning Debut Begin Inicio	Fine Ending Fin End Fin
173	Hose	92603265		
174	Motor end	92736057		
177	Motor Schoch absorber	92605484		
178	Washer	92439835		
179	Bearing	92440148		
179i	Door handle	41010131		
180	Fan	92141449		
183	Motor securing bolt	92401397		
184	Stator	92741313		
185	Rotor	92798974		
186	Fan	92141431		
188	Motor end	92736040		
190	Washer	92438977		
191	Shaft seal	92445485		
192	Pump assembly	92158468		
200	Drawer gasket	92607829		
202b	Low arm ring nut	91613554		
203	Washer	92434174		
204b	Lower spray arm	92997428		
206	Seal gasket	92605625		
207	Ring nut	91601260		
208	Filter	92618370		
208a	Microfilter	92698513		
209	Filter plate	92873306		
211	Filter stopper	92618990		
214	Clip	92470400		
215	Trap stopper	92131143		
216	Bracket	92857242		
217	Filter bacin.	92159896		
241	Lower basket wheel	91601039		
243	Lower basket	92992486		


**Mod: 41012732 AS.LSXTRIO 0430 (21/07/2004)**

Ref.	Descrizione - Description - Beschreibung - Descripcion	Ricambio Part No. Piece E-Teil Pieza	Inizio Beginning Debut Begin Inicio	Fine Ending Fin End Fin
245	Basket wheel pin	92608637		
246	Basket wheel upper.	92655596		
249	Cups basket	92767573		
257	Cutlery basket	92963917		
270	Platte handle	92618388		
272	Clip	92470244		
275	Level hose	92951615		
280	Clip	92470202		
283a	Hub	91613596		
284	Tub assy	92993666		
285	Bottom cabinet	92878891		
286	Front cabinet	92993633		
287a	Termostat holder	92483221		
287c	Safety thermostat	41007849		
287e	Termostat holder	91802397		
287m	NTC probe	92743616		
288	Screw	92417864		
289	Heater support	92878255		
290	Bearing for spray arm	91607275		
295a	Water softener	92123603		
296	Water softener stopper	92148923		
297	Hose	92130160		
299	Water softener capacitor	92148865		
311	Sleeve	92144401		
402	Harness protection	91602821		
403	Fixing cable	92473602		
802a	Right rear oven support	92896307		
802b	Left rear oven support	92896315		
829	Crosspiece	92730811		
834	Screw	92418151		
999	Wiring diagram	41007838		

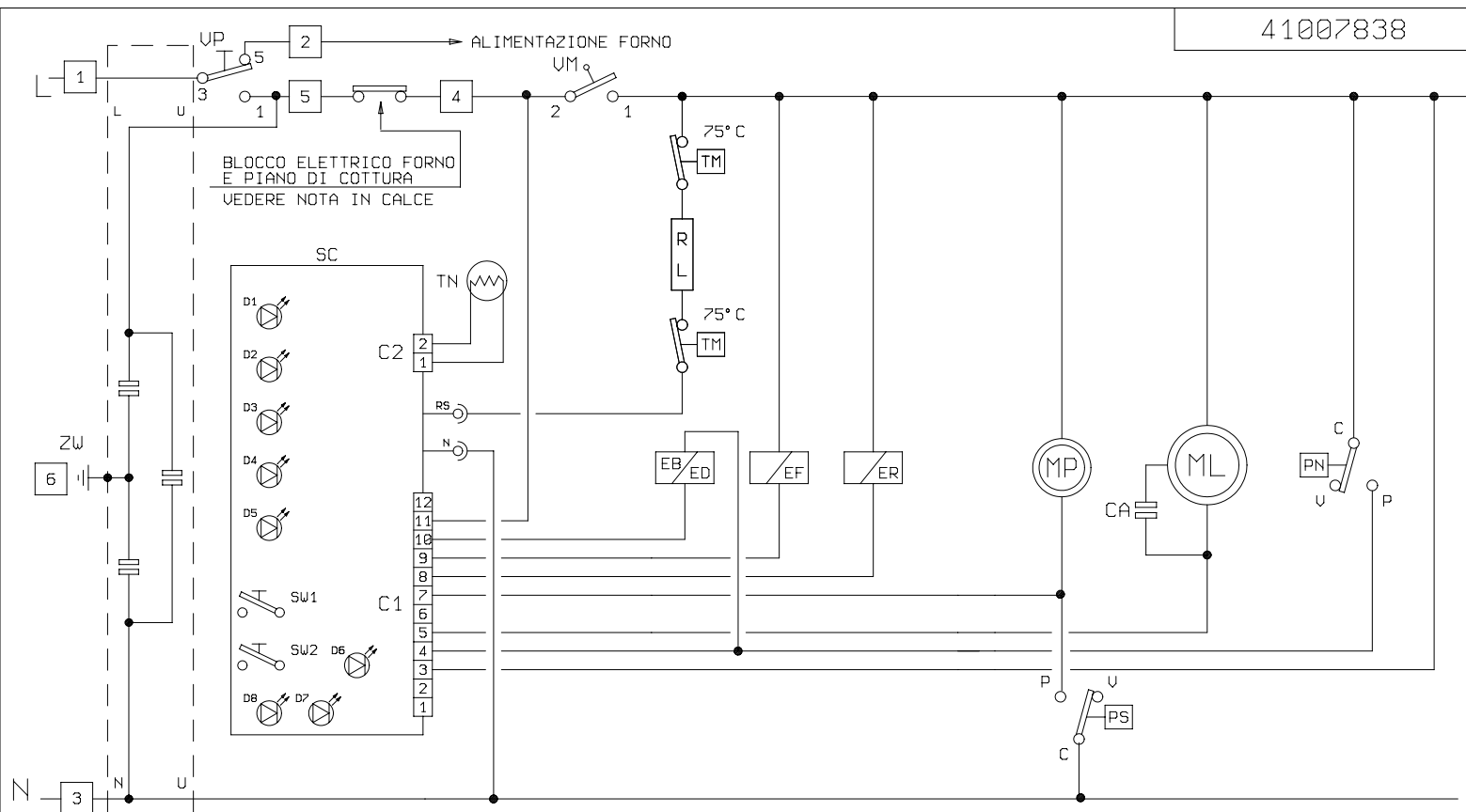
M O D E L L I - MODELS - MODELES - MODELLE - MODELOS

CODICE CODE CODE CODE CODIGO	DENOMINAZIONE DESCRIPTION BESCHREIBUNG DENOMINACION	STOCK STOCK STOCK STOCK	COMPOSIZIONE COMPOSITION KOMPOSITION COMPOSICION	SCHEDA SCHEDA SCHEDA SCHEDA
41012732	ASS.LS TRIO EB	+	+	41006885
41012733	ASS.LS TRIO EX			41006885

"●" : MODELLO ELIMINATO
 "X" : MODELLO TRASFERITO

	VARIANTI SIGNIFICATIVE SIGNIFICANT VARIATIONS VARIATIONS SIGNIFICATIVES BEZEICHNENDE VARIANTEN VARIANTES SIGNIFICATIVAS	
	DATA-DATE-DATE DATUM - FECHA ANZEIGER-INDEXE	INDEX-INDEX-INDEX ANZEIGER-INDEXE
LAVASTOVIGLIE - DISHWASHER - LAVE-VAISSELLE GESCHIRRSPEL AUTOMAT - LAVAVAJILLAS	18.05.2004	A00
SCHEMA ELETTRICO ELECTRICAL DIAGRAMS - SCHEMAS ELETRIQUE ELEKTRISCHE SCHALTPLASE - ESQUEMA ELECTRICO		
CODICE DISEGNO - DRAWING CODE - CODE SCHEMA ELECTRIQUE - ELEKTRISCHE SCHEMA CODE - CODIGO DISEÑO		
4 1 0 0 7 8 3 8		

RIPRODUZIONE VIETATA - FORBIDDEN REPRODUCTION - REPRODUCTION INTERDITE - NACHDRUCK VERBOTEN - REPRODUCCION PROHIBIDA

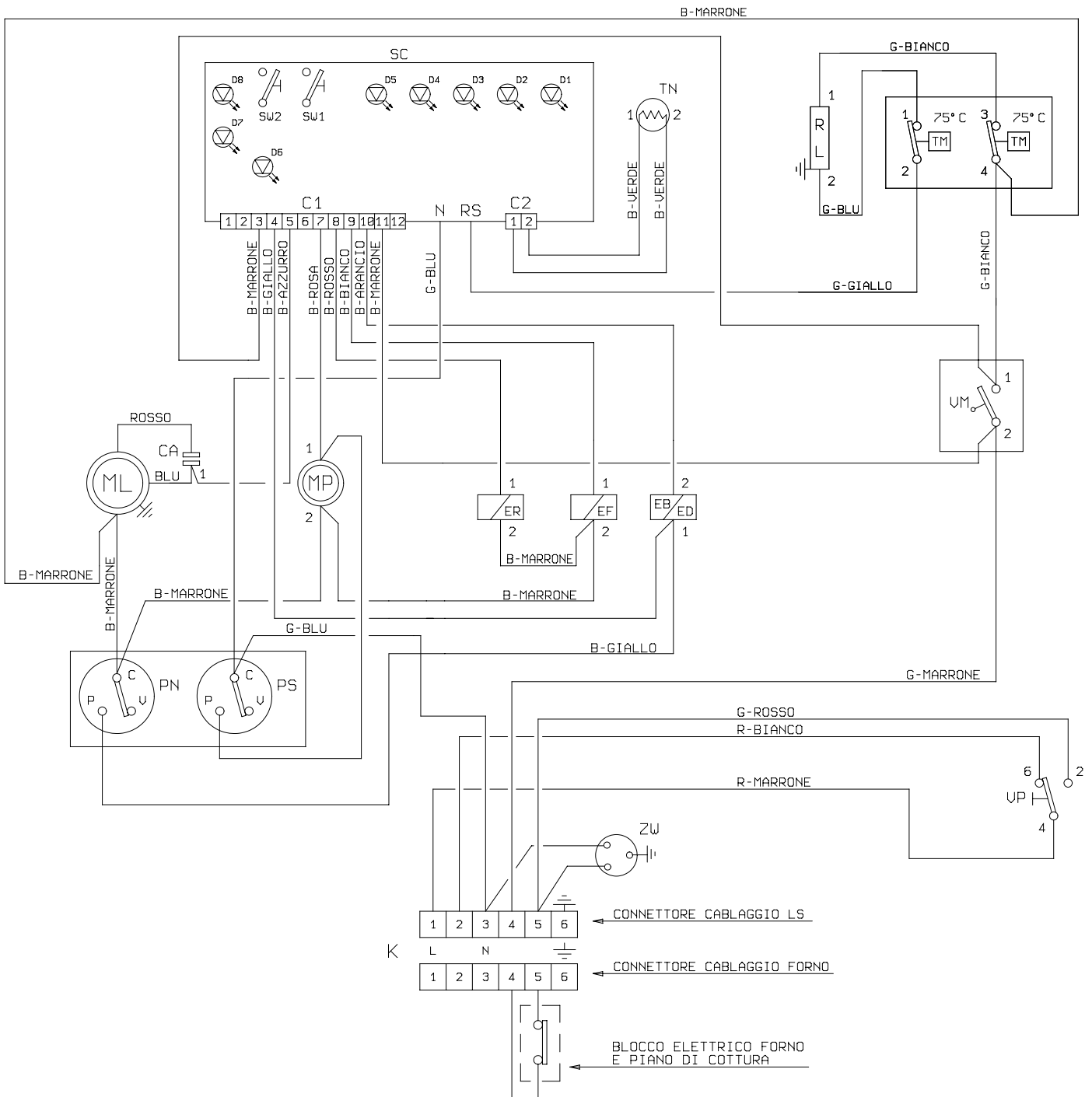


41007838

— CAVALLOTTI INTERNI
 ● TERMINALE "T"

NOTA : L'INTERRUTTORE DI BLOCCO E' INTEGRATO NEL COMMUTATORE FORNO

X COLLEGAMENTO SU CONNETTORE K - "X" : RIFERIMENTO CONTATTO IN CONNETTORE LS



— — CAVALLOTTI - LINKS - PONTS - HALTER - PUENTES

ARANCIO - ORANGE - ORANGE - ORANGE - NARANJA	MARRONE - BROWN - MARRON - BRAUN - MARRON
AZZURRO - AZURE - AZUR - HELLBLAU - AZUL	NERO - BLACK - NOIR - SCHWARZ - NEGRO
BIANCO - WHITE - BLANC - WEISS - BLANCO	ROSA - PINK - ROSE - ROSA - ROSA
BLU - BLUE - BLEU - BLAU - AZUL CARGADO	ROSSO - RED - ROUGE - ROT - ROJO
GIALLO - YELLOW - JAUNE - GELB - AMARILLO	VERDE - GREEN - VERT - GRÜN - VERDE
GRIGIO - GREY - GRIS - GRAU - GRIS	

B - 0,5 mm2 G - 1 mm2

**LEGENDA COMPONENTI LAVAGGIO - WASHING COMPONENTS LIST - LISTE
COMPOSANTES LAVAGE - WASCHUNG KOMPONENTEN LISTE - LEYENDA
COMPONENTES LAVADO**

AS	SISTEMA ACQUA STOP - WATER STOP SYSTEM - SYSTEME DE BLOCAGE D' ARRIVEE D'EAU - STOP WASSER SYSTEM - SISTEMA AGUA STOP
BL	BASSETTA DI LINEA - LINE PLATE - BORNIER D'ARRIVEE ELECTRIQUE - LINIE SOCKEL - PLACA DE LINEA
CA	CONDENSATORE - CAPACITOR - CONDENSATEUR - KONDENSATOR - CONDENSADOR
CL	CONTALITRI - LITER-COUNTER - DEBIT-METRE - LITER-ZAEHLER - CONTALITROS
EB	ELETTROVALVOLA BRILLANTANTE - RINSER ELECTRICVALVE - ELECTROVANNE PRODUIT DE RINCAGE - KLARSPUELMITTEL ELEKTROVENTIL - ELECTROVALVULA ABRILLANTADOR
EC	ELETTROVALVOLA ACQUA CALDA - WARM WATER ELECTRICVALVE - ELECTROVANNE EAU CHAUDE - WARMWASSER ELEKTROVENTIL - ELECTROVALVULA AGUA CALIENTE
ED	ELETTROVALVOLA DETERSIVO - DETERGENT ELECTRICVALVE - ELECTROVANNE DETERSIF - SPUELMITTEL ELEKTROVENTIL - ELECTROVALVULA DETERGENTE
EF	ELETTROVALVOLA ACQUA FREDDA - COLD WATER ELECTRIC VALVE - ELECTROVANNE EAU FROIDE - KALTESWASSER ELEKTROVENTIL - ELECTROVALVULA AGUA FRIA
EI	ELETTROVALVOLA INTERCETTATRICE - INTERCEPTING ELECTRICVALVE - ELECTROVANNE IINTERCEPTION - SPERR-ELEKTROVENTILL
ER	ELETTROVALVOLA RIGENERO - REGENERATION SOLENOID-VALVE - ELECTROVANNE REGENERATION - REGENERLERUNGS-ELEKTROVENTIL - ELECTROVALVULA REGENERACION
ES	ELETTROVALVOLA SERBATOIO - TANK ELECTRICVALVE - ELECTROVANNE RESERVOIR - ELECTROVENTILL-BEHAELTER - ELECTROVALVULA CUBETA
FA	FILTRO AUTOPULENTE - SELF-CLEANING FILTER - FILTRE AUTO-NETTOYANT - SELBSTREINIGENDER FILTER - FILTRO AUTOLIMPIANTE
FB	BASSA TEMPERATURA - LOW TEMPERATURE - BASSE TEMPERATURE - NIEDRIGE TEMPERATUR - BAJA TEMPERATURA
FK	VARIANTE STOCK UK - STOCK UK VARIATION - VARIANTE POUR STOCK UK - ANDERUNG STOCK UK - VARIANTE STOCK UK
FN	VARIANTE STOCK NORD - STOCK NORD VARIATION - VARIANTE POUR STOCK NORD - ANDERUNG STOCK NORD - VARIANTE STOCK NORDICO
FR	TRE RISCIAQUI - THREE RINSES - TROIS RINCAGES - DREI SPUELUNGEN - TRES ACLARADOS
FT	TERMOFUSIBILE - THERMOFUSE - THERMOFUSIBLE - THERMOSICHERUNG - TERMOFUSIBLE
FV	VARIANTE 115V/60Hz - 115V/60Hz VARIATION - VARIANTE 115V/60Hz - ANDERUNG 115V/60Hz - VARIANTE 115V/60Hz
GS	MORSETTO DI TERRA SPORTELLO - DOOR GROUND CONNECTION - SERRE CABLE MISE A LA TERRE PORTE - Klappe ERDKLEMME - TOMA TIERRA PUERTA
GT	MORSETTO GENERALE DI TERRA - GROUND CONNECTION - SERRE-CABLE MISE A LA TERRE - ERDKLEMME - TOMA GENERAL TIERRA
HPS	LAVAGGIO AD ALTA PRESSIONE - HIGH PRESSURE WASHING - LAVAGE HAUTE PRESSION - WASCHEN ZUM HOCHDRUCK - LAVADO ALTA PRESIÓN
HW	SENSORE DI DUREZZA - HARDNESS SENSOR - SONDE DE DURETÉ - HÄRTE-SENSOR - SENSOR DE DUREZA
LA	SPIA SALE - SALT LAMP - VOYANT DE SEL - SALT KONTROLL LAMPE - PILOTO SAL
LB	SPIA BRILLANTANTE - RINSE AID PILOT LAMPE - VOYANT DE PRODUIT DE RINCAGE - KLARSPUEL KONTROLLAMPE - PILOTO ABRILLANTADOR
LN	SPIA ASCIUGATURA NATURALE - NATURAL DRYNG PILOT LAMPE - VOYANT SECHAGE NATUREL - NATURAL TROCKNUNG-KONTROLLAMPE - PILOTO SECADO NATURAL
LR	SPIA CICLO RAPIDO - FAST PROGRAMME PILOT LAMP - VOYANT DU PROGRAMME RAPIDE - SCHNELL PROGRAMM KONTROLLAMPE - PILOTO CICLO RAPIDO
LS	SPIA GENERALE - PILOT LAMP - VOYANT DE MARCHE - KONTROLLAMPE - PILOTO MARCHA
ML	MOTOPOMPA - MOTOR PUMP - POMPE DE CYCLAGE - MOTOPUMPE - MOTOBOMBA
MP	ELETTROPOMPA - ELECTROPUMP - POMPE DE VIDANGE - ELEKTROPUMPE - ELEKTROBOMBA VACJADO

**LEGENDA COMPONENTI LAVAGGIO - WASHING COMPONENTS LIST - LISTE
COMPOSANTES LAVAGE - WASCHUNG KOMPONENTEN LISTE - LEYENDA
COMPONENTES LAVADO**

MR	MOTORE TIMER AUSILIARIO - AUXILARY TIMER MICROMOTOR - MOTEUR PROGRAMMATEUR AUXILIAIRE - HILFSLIMER-MOTOR - MOTORCITO PROGRAMADOR
MT	TIMER - TIMER - PROGRAMMATEUR - TIMER – PROGRAMADOR
MV	VENTOLA DI ASCIUGATURA – DRYING FAN – MOTEUR DE VENTILATION – TROCKENUNGSFLUEGEL – VENTILADOR DE SECADO
PN	PRESSOSTATO - LEVEL SWITCH - NIVEAUREGLER - PRESSOSTAT - PRESOSTATO
PO	SELETORE - SELECTOR - SELECTEUR - WAEHLSCHALTER - SELECTOR
PS	PRESSOSTATO DI SICUREZZA - SAFETY PRESSOSTAT - PRESSOSTAT DE SECURITE - SICHERHEIT PRESSOSTAT - PRESOSTATO SEGURIDAD
RA	RESISTENZA ASCIUGATURA - DRYING HEATER - RESISTANCE SECHAGE - TROCKNUNG HEIZWIDERSTAND - RESISTENCIA SECADO
RL	RESISTENZA LAVAGGIO - TUMBLE HEATER - RESISTANCE LAVAGE - WASCHUNG HEIZWIDERSTAND - RESISTENCIA LAVADO
SA	SUONERIA - RINGER - SONNERIE - LAUTWERK - ALARMA
SC	SCHEDA ELETTRONICA - ELECTRONIC MODULE -MODULE ELECTRONIQUE - ELEKTRONISCHER MODUL - MODULO ELECTRONICO
SD	RITARDATORE DI PARTENZA - START DELAY - DEPART DIFFERE - START-VERSPAETER - RETARDADOR DE MARCHA
SI	MICROINTERRUTTORE DI SICUREZZA - SECURITY MICROSWITCH - MICRO-INTERRUPTEUR DE SECURITE - SICHERHELTS MIKROSCHALTER - MICRO DE SEGURIDAD
SL	SISTEMA LAVAGGIO ALTERNATO - ALTERNATE WASHING ACTUATOR - SYSTEME D'ASPERSION ALTERNEE - WECH-WASCH-TRIEB - ACTUAROR LAVADO ALTERNADO
SPR	SENSORE DI FUNZIONAMENTO RAMPE - SPRY ARM SENSOR - SONDE DU FONCTIONNEMENT BRAS - SPRITZARM SENSOR - SENSOR DE FUNCIONAMIENTO BRAS
SV	SCHEDA DI VISUALIZZAZIONE - PROGRAMMES DISPLAY - DISPLAY PROGRAMMES - PROGRAMMEN-DISPLAY - VISUALIZADOR PROGRAMAS
TB	TERMOSTATO BASSA TEMPERATURA - LOW TEMPERATURE THERMOSTAT - THERMOSTAT BASSE TEMPERATURE - NIEDRIGE TEMPERATUR THERMOSTAT - TERMOSTATO BAJA TEMPERATURA
TC	TERMOSTATO DI CONSENSO 55°C - TIMER FED VIA THERMOSTAT NA.55°C - ALIMENTATION PROGRAMMATEUR VIA THERMOSTAT NA 55°C - TIMER SPEISUNG VIA THERMOSTAT NA 55°C - TERMOSTATO DE PASO PROGRAMADOR
TK	TERMOSTATO DI CONSENSO 65°C - TIMER FED VIA THERMOSTAT NA 65°C - ALIMENTATION PROGRAMMATEUR VIA THERMOSTAT NA 65°C -TIMER SPEISUNG VIA THERMOSTAT NA 65°C - TERMOSTATO DE PASO PROGRAMADOR 65°C
TM	TERMOSTATO DI MASSIMA - SECURITY THERMOSTAT - THERMOSTAT DE SECURITE - SICHERHELTS-THERMOSTAT - TERMOSTATO MAXIMA
TN	TERMOSTATO 30°/90° - 30°/90° THERMOSTAT - THERMOSTAT 30°/90° - 30°/90° THERMOSTAT - TERMOSTATO 30°/90°
TR	TERMOSTATO REGOLABILE - ADJUSTABLE THERMOSTAT - THERMOSTAT REGABLE - EINSTELLBAR THERMOSTAT - TERMOSTATO REGULABLE
TS	TERMOSTATO DI SICUREZZA - SECURITY THERMOSTAT - THERMOSTAT DE SECURITE - SICHERHELTS-THERMOSTAT - TERMOSTATO SEGURIDAD
TU	SENSORE DI TORBIDITA' - DIRT SENSOR - SONDE DE SALETE - SCHMUTZ-SENSOR - SENSOR DE SUCIEDAD
VA	TASTO LAVAGGIO ALTERNATO - ALTERNATE WASHING BUTTON - TOUCHE LAVAGE ALTERNE - WECH-WASCH-TASTE - TECLA LAVADO ALTERNADO
VB	TASTO BASSA TEMPERATURA - LOW TEMPERATURE BUTTON - TOUCHE BASSE TEMPERATURE - NIEDRIGE TEMPERATUR TASTE - TECLA BAJA TEMPERATURA
VC	TASTO CICLO RAPIDO- FAST PROGRAMME BUTTON - TOUCHE PROGRAMME RAPIDE - SCHNELLPROGRAMM-TASTE - TECLA CICLO RAPIDO
VD	TASTO RITARDATORE DI PARTENZA - START DELAY - TOUCHE DE DEPART DIFFERE - START DELAY - RETARDO MARCHA
VE	TASTO ECONOMICO - SAVE KNOB - TOUCHE ECONOMIQUE - SPAR-TASTO - TECLA ECONOMICO

**LEGENDA COMPONENTI LAVAGGIO - WASHING COMPONENTS LIST - LISTE
COMPOSANTES LAVAGE - WASCHUNG KOMPONENTEN LISTE - LEYENDA
COMPONENTES LAVADO**

VF	TASTO PRELAVAGGIO FREDDO - COLD PRE-WASHING KNOB - TOUCHE PRE-LAVAGE FROID - KALT PRE-AUSWASCHUNG TASTE - TECLA PRELAVADO FRIO
VG	TASTO ALTA TEMPERATURA - HIGH TEMPERATURE BUTTON - TOUCHE HAUTE TEMPERATURE - HOHE TEMPERATUR-TASTE - TECLA TEMPERATURA ALTA
VH	TASTO ASCIUGATURA FORZATA - FORCED DRYING BUTTON - TOUCHE SECHAGE FORCE - ERZWUNGENETROCKNUNG TASTE - TECLA SECADO FORZADO
VI	TASTO INTENSIVO - INTENSIVE BUTTON - TOUCHE INTENSIF - TIEFE TASTE - TECLA ENERGICO
VL	TASTO PLUS - PLUS KEY - TOUCHE PLUS - PLUS TASTE - TECLA PLUS
VM	MICROINTERRUPTORE DI PORTA - DOOR MICROSWITCH - MICRO-INTERRUPTEUR PORTE - TUER MIKROSCHALTER - MICRO PUERTA
VN	TASTO ASCIUGATURA NATURALE - NATURAL DRYNG BUTTON - TOUCHE DE SECHAGE NATUREL - NATURALTROCKNUNG-TASTE - TECLA SECADO NATURAL
VO	TASTO MEZZO CARICO - HALF LOAD BUTTON - TOUCHE DEMI CHARGE - HALB LADUNG-TASTE - TECLA ½ CARGA
VP	TASTO MARCIA/ARRESTO - STOP/START KEY - TOUCHE MARCHE/ARRET - EIN/AUS SCHALTER - TECLA MARCHA PARADA
VR	TASTO CICLO RAPIDO 32' - 32' FAST PROGRAMME BUTTON - TOUCHE PROGRAMME RAPIDE 32' - 32' SCHNELLPROGRAMM-TASTE - TECLA CICLO RAPIDO 32'
VS	TASTO CICLO FORTE - INTENSIVE PROGRAMME BUTTON - TOUCHE PROGRAMME INTENSIF - INTENSIVE PROGRAMM-TASTE - TECLA CICLO ENERGICO
VT	TASTO 2 O 3 RISCIACQUI - 2 OR 3 RINSE PUSH BUTTON - TOUCHE 2 OU 3 RINCAGES - 2 ODER 3 SPUELUNG TASTE - TECLA 2 O 3 ACLARADOS
VU	TASTO PROGRAMMA UNIVERSALE - UNIVERSAL PROGRAMME BUTTON - TOUCHE PROGRAMME UNIVERSEL - UNIVERSALPROGRAMM-TASTE - TECLA PROGRAMA UNIVERSAL
VV	TASTO PROGRAMMA DELICATO - DELICATE PROGRAMME BUTTON - TOUCHE PROGRAMME DELICAT - FEINPROGRAMM-TASTE - TECLA PROGRAMA DELICADO
VY	TASTO ECO-DRY - ECO-DRY BUTTON - TOUCHE SECHAGE ECONOMIQUE - ECO-DRY TASTE - TECLA ECO-DRY
VZ	TASTO 65-70°C - 65-70°C BUTTON - TOUCHE 65-70°C - 65-70°C TASTE - TECLA 65-70°C
VZX	TASTO 65°C E 2 RISCIACQUI - 65°C AND 2 RINSE BUTTON - TOUCHE 65°C ET 2 RINCAGES - 65°C 2 SPUELUNG TASTE - TECLA 65°C E 2 ACLARADOS
ZR	RELE' - RELAY - RELAIS - RELAIS - RELE
ZT	TRASFORMATORE - TRANSFORMER - TRANSFORMATEUR - TRANSFORMATOR - TRANSFORMADOR
ZW	FILTRO ANTIDISTURBO - ANTIJAMMING FILTER RADIO - FILTRE ANTI-PARASITE - ENTSTEEERUNGSFILTER - FILTRO ANTIPARASITARIO

**LEGENDA COMPONENTI LAVAGGIO - WASHING COMPONENTS LIST - LISTE
COMPOSANTES LAVAGE - WASCHUNG KOMPONENTEN LISTE - LEYENDA
COMPONENTES LAVADO**

PRESSOSTATO SEMPLICE - PRESSOSTAT - PRESSOSTAT - PRESSOSTAT - PRESOSTATO

- | | |
|----------|--|
| C | CONTATTO COMUNE - COMMON CONNECTION - CONTACT COMMUN - GEMEINKONTAKT - CONTACTO COMUN |
| V | VUOTO - WITHOUT WATER IN THE TUB - SANS EAU DANS LA CUVE - OHNE WASSER IN DEM WASCHBOTTICH - SIN AGUA EN LA CUBA |
| P | PIENO - WITH WATER IN THE TUB - AVEC EAU DANS LA CUVE - MIT WASSER IN DEM WASCHBOTTICH - CON AGUA EN LA CUBA |

PRESSOSTATO SEMPLICE - PRESSOSTAT - PRESSOSTAT - PRESSOSTAT - PRESOSTATO

- | | |
|----------|--|
| 1 | CONTATTO COMUNE - COMMON CONNECTION - CONTACT COMMUN - GEMEINKONTAKT - CONTACTO COMUN |
| 2 | VUOTO - WITHOUT WATER IN THE TUB - SANS EAU DANS LA CUVE - OHNE WASSER IN DEM WASCHBOTTICH - SIN AGUA EN LA CUBA |
| 3 | PIENO - WITH WATER IN THE TUB - AVEC EAU DANS LA CUVE - MIT WASSER IN DEM WASCHBOTTICH - CON AGUA EN LA CUBA |

**PRESSOSTATO DOPPIO - 2 LEVEL PRESSOSTAT - PRESSOSTAT 2 NIVEAU - DOPPELTER
PRESSOSTAT - PRESOSTATO 2 NIVEL**

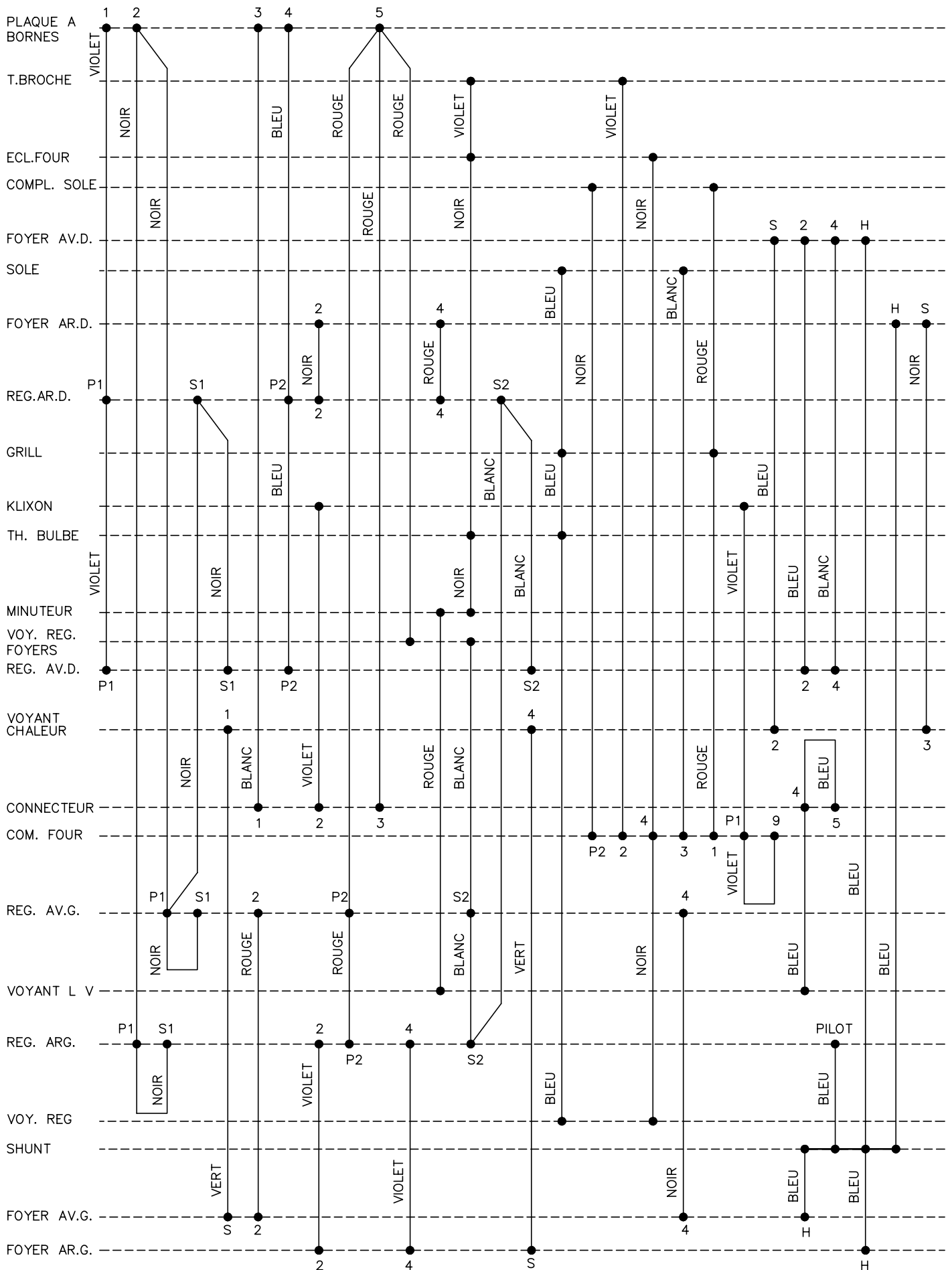
- | | |
|-----------|---|
| 11 | CONTATTO COMUNE - COMMON CONNECTION - CONTACT COMMUN - GEMEINKONTAKT - CONTACTO COMUN 2° |
| 12 | VUOTO - WITHOUT WATER IN THE TUB - SANS EAU DANS LA CUVE - OHNE WASSER IN DEM WASCHBOTTICH - SIN AGUA EN LA CUBA |
| 14 | PIENO - WITH WATER IN THE TUB - AVEC EAU DANS LA CUVE - MIT WASSER IN DEM WASCHBOTTICH - CON AGUA EN LA CUBA |
| 21 | CONTATTO COMUNE 2° LIVELLO - 2° LEVEL COMMON CONNECTION - CONTACT COMMUN 2° NIVEAU - 2° NIVEAU GEMEINKONTAKT - CONTACTO COMUN 2° NIVEL |
| 22 | VUOTO 2° LIVELLO - 2° LEVEL WITHOUT WATER IN THE TUB - SANS EAU DANS LA CUVE 2° NIVEAU - 2° NIVEAU OHNE WASSER IN DEM WASCHBOTTICH - SIN AGUA EN LA CUBA 2° NIVEL |
| 24 | PIENO 2° LIVELLO - 2° LEVEL WITH WATER IN THE TUB - AVEC EAU DANS LA CUVE 2° NIVEAU - 2° NIVEAU MIT WASSER IN DEM WASCHBOTTICH - CON AGUA EN LA CUBA 2° NIVEL |

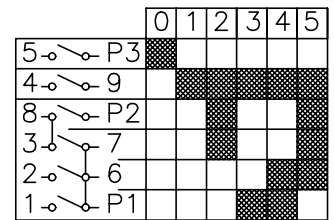
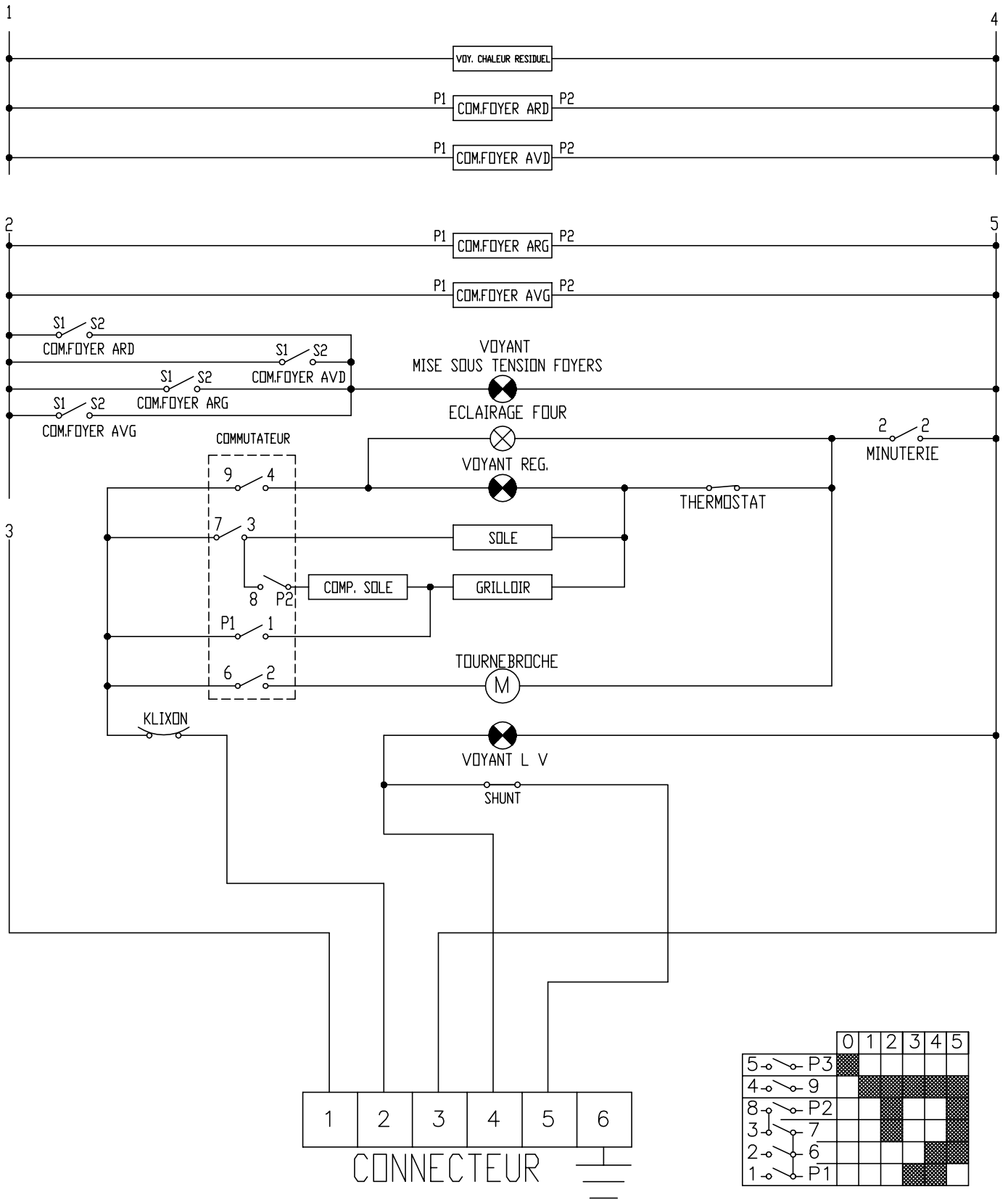
FASI DI LAVAGGIO				IGIENIZZANTE		UNIVERSALE		GIORNALIERO		ECO - BIO		BREVE 29/32'		Tempistica step
				Base	Opz. Eco	Base	Opz. Eco	Base	Opz. Eco	Base	Opz. Eco	Base	Opz. Eco	
RIGENERO RESINE 2° fase (se richiesto)														
		Scarico	Rigenero	58"		58"		58"		58"		58"		
Carico (T)				5"		5"		5"		5"		5"		
	Pausa			1'		1'		1'		1'		1'		
Carico (T)		Scarico	Sc. resine	15"		15"		30"		15"		30"		
				P< +15"		P< +15"		P< +15"		P< +15"		P< +15"		max 3'
Carico (T)		Scarico	Sc. resine	15"		15"		30"		15"		30"		
				P< +15"		P< +15"		P< +15"		P< +15"		P< +15"		max 3'
Carico (T)		Scarico	Sc. resine	15"		15"		30"		15"		30"		
PRELAVAGGIO														
			Scarico	P< +15"		P< +15"		P< +15"		P< +15"		P< +15"		max 3'
Carico (T)				30"		30"		0"		30"		0"		
Carico (T)	Lavaggio			40"		40"		0"		40"		0"		
Carico (P)	Lavaggio			P> +1'		P> +1'		0"		P> +1'		0"		max 4'
Carico (T)	Lavaggio			0"		0"		0"		0"		0"		
	Lavaggio	Resistenza		T(45°C)	<u>0"</u>	0"		0"		0"		0"		min 5' - max 40'
		Resistenza		0"		0"		0"		0"		0"		max 40'
	Pausa		Suoneria	0"		0"		0"		0"		0"		
	Lavaggio			8"		8"	4'	0"		30"	10'	0"		
	Lavaggio		Scarico	7"		7"		0"		7"		0"		
			Scarico	P< +15"		P< +15"		0"		P< +15"		0"		max 3'
Carico (T)		Scarico	Pulizia filtro	8"		8"		0"		8"		0"		
LAVAGGIO														
Carico (T)				30"		30"		30"		30"		30"	<u>0"</u>	
Carico (T)	Lavaggio			30"		30"		30"		30"		30"	<u>0"</u>	
Carico (P)	Lavaggio			P> +1'		P> +1'		P> +1'		P> +1'		P> +1'	<u>0"</u>	max 4'
	Lavaggio	Detersivo		10"		10"		10"		10"		10"	<u>0"</u>	
	Lavaggio			0"		0"		0"		3'		0"		
	Lavaggio	Resistenza		T(73°C)	<u>T(65°C)</u>	T(65°C)	<u>T(55°C)</u>	T(55°C)		T(50°C)		9"	<u>0"</u>	min 5' - max 65'
	Lavaggio			8"		8"		8"		30"		0"		
	Lavaggio		Scarico	7"		7"		7"		7"		7"	<u>0"</u>	
			Scarico	P< +15"		P< +15"		P< +15"		P< +15"		P< +15"	<u>0"</u>	max 3'
Carico (T)		Scarico	Pulizia filtro	8"		8"		8"		8"		0"		
		Scarico		10"		10"		10"		10"		0"		
RISCIACQUO FREDDO														
Carico (T)				30"		30"		30"		0"		30"		
Carico (T)	Lavaggio			35"		35"		35"		0"		35"		
Carico (P)	Lavaggio			P> +1'		P> +1'		P> +1'		0"		P> +1'		max 4'
	Lavaggio			3'	6'	6'		6'		0"		1'		
	Lavaggio		Scarico	7"		7"		7"		0"		0"		
			Scarico	P< +15"		P< +15"		P< +15"		0"		P< +15"		max 3'
RISCIACQUO FREDDO														
Carico (T)				30"	<u>0"</u>	0"		0"		0"		0"		
Carico (T)	Lavaggio			30"	<u>0"</u>	0"		0"		0"		0"		
Carico (P)	Lavaggio			P> +1'	<u>0"</u>	0"		0"		0"		0"		max 4'
	Lavaggio			3'	<u>0"</u>	0"		0"		0"		0"		
			Scarico	P< +15"	<u>0"</u>	0"		0"		0"		0"		max 3'
RISCIACQUO CALDO														
Carico (T)				30"		30"		30"		30"		30"	<u>0"</u>	
Carico (T)	Lavaggio			30"		30"		30"		35"		35"	<u>0"</u>	
Carico (P)	Lavaggio			P> +1'		P> +1'		P> +1'		P> +1'		P> +1'	<u>0"</u>	max 4'
	Lavaggio	Resistenza		P> T(48°C)		P> T(48°C)		P> T(48°C)		P> T(48°C)		9' max T(60°C)	<u>0"</u>	min 5' - max 40'
	Lavaggio		Brillantante	30"		30"		30"		30"		30"		
	Lavaggio			3"		3"		3"		3"		3"	<u>0"</u>	
	Lavaggio		Brillantante	30"		30"		30"		30"		30"		
ASCIUGATURA														
	Lavaggio	Resistenza		T(73°C)	<u>T(55°C)</u>	T(68°C)	<u>T(55°C)</u>	T(68°C)	<u>T(55°C)</u>	T(68°C)	<u>T(55°C)</u>	0"		max 65'
	Lavaggio			0"	<u>2'</u>	0"	<u>2'</u>	0"	<u>2'</u>	0"	<u>2'</u>	0"		
Carico (T)		Scarico		P< +15"		P< +15"		P< +15"		P< +15"		P< +15"	<u>0"</u>	max 3'
		Scarico	Pulizia filtro	8"		8"		8"		8"		8"		
	Pausa			18'	<u>0"</u>	18'	<u>0"</u>	18'	<u>0"</u>	30"	<u>0'</u>	0"		
RIGENERO RESINE 1° fase (se richiesto)														
		Scarico	Rigenero	45"		45"		45"		45"		45"		
FINE CICLO														
			Suoneria	5" ogni 30" X 3 S T O P		5" ogni 30" X 3 S T O P		5" ogni 30" X 3 S T O P		5" ogni 30" X 3 S T O P		5" ogni 30" X 3 S T O P		

P< attesa vuoto pressostato

P> attesa pieno pressostato

Le differenze di programma inserite con l'opzione Eco sono indicate in grassetto corsivo sottolineato





COMMUTATEUR 93710234

TUBI DI CARICO E SCARICO ACQUA DI LUNGHEZZA MAGGIORATA PER LAVASTOVIGLIE PRODOTTE DAL 1999

SU TUTTI I MODELLI A PARTIRE DALLA GAMMA LS99 E' POSSIBILE SOSTITUIRE IL TUBO DI CARICO E SCARICO ORIGINALI CON ANALOGHI DI LUNGHEZZA PARI A **2.5 METRI**.

- 92250141** PROLUNGA PER TUBO DI CARICO (SENZA SICUREZZA)
- 41007951** TUBO DI CARICO CON PROTEZIONE TRASPARENTE
- 91941797** TUBO DI CARICO PER MODELLI DOTATI DI "**WATER CONTROL**" (SISTEMA DI SICUREZZA ANTI ALLAGAMENTO SOLO SUL TUBO).
- 91941798** TUBO DI CARICO PER MODELLI DOTATI DI "**WATER BLOCK**" (SISTEMA DI SICUREZZA ANTI ALLAGAMENTO TOTALE CON DOPPIA ELETTROVALVOLA SUL TUBO) **E DI CONTALITRI**.
- 91942179** TUBO DI CARICO PER MODELLI DOTATI DI "**WATER BLOCK**" (SISTEMA DI SICUREZZA ANTI ALLAGAMENTO TOTALE CON DOPPIA ELETTROVALVOLA SUL TUBO) **SENZA CONTALITRI**.
- 41011986** TUBO DI SCARICO SPIRALATO

EXTENDED LENGHT WATER FILL HOSES AND DRAIN HOSES SUITABLE FOR DISHWASHERS FROM THE 1999 RANGE ONWARD

ON ALL MODELS OF DISHWASHER, FROM THE RANGE 1999 ONWARD, IT'S POSSIBLE TO REPLACE THE ORIGINAL WATER FILL HOSE WITH A SPARE ONE **2.5 METERS LONG**.

- 92250141** SIMPLE WATER FILL HOSE (WITHOUT ANY SAFETY DEVICE).
- 41007951** WATER FILL HOSE WITH TRANSPARENT PROTECTION
- 91941797** WATER FILL HOSE SUITABLE FOR APPLIANCES FITTED WITH "**WATER CONTROL**" (ANTI-FLOOD SAFETY SYSTEM, **PROTECTING THE ONLY FILL HOSE**).
- 91941798** WATER FILL HOSE SUITABLE FOR APPLIANCES FITTED WITH "**WATER BLOCK**" (ANTI-FLOOD SAFETY SYSTEM WITH DOUBLE SOLENOID VALVE ON THE SAME HOSE AND **LITRES COUNTER**).
- 91942179** WATER FILL HOSE SUITABLE FOR APPLIANCES FITTED WITH "**WATER BLOCK**" (ANTI-FLOOD SAFETY SYSTEM WITH DOUBLE SOLENOID VALVE ON THE SAME HOSE BUT **WITHOUT LITRES COUNTER**).
- 41011986** DRAIN HOSE IN PLASTIC

IMBUTO SALE

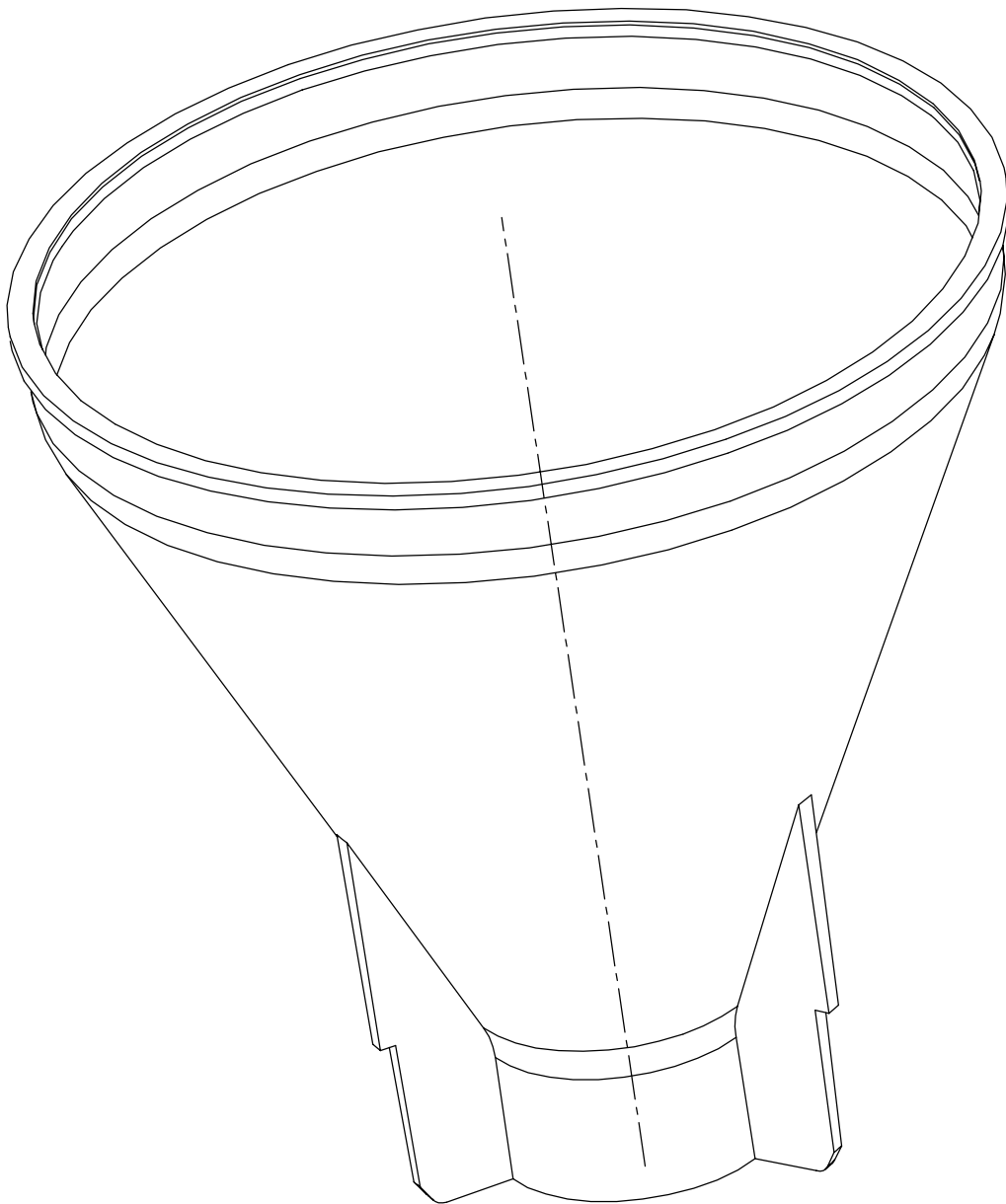
FUNNEL

ENTONNOIR

TRICHTER

EMBUDO

art. 91601457



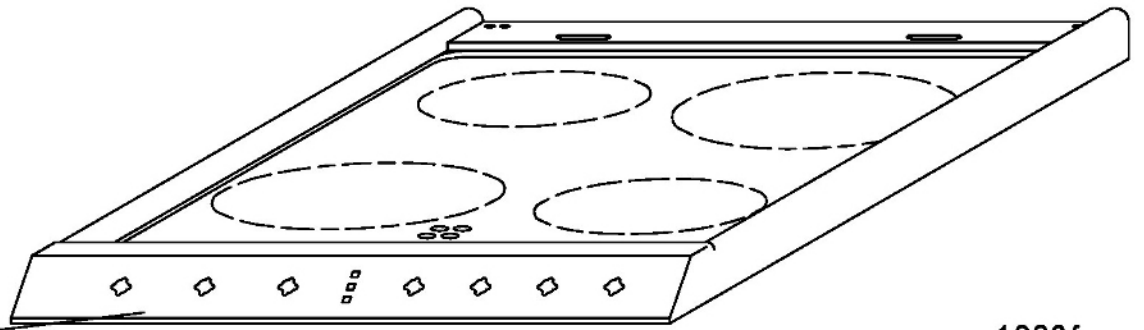


Assistenza Tecnica After Sales Service Service Apres Vente Kundendienst Servicio Post-Venta

CANDY

93962979 PL.TRIO503

Service Manual



1024

1029f



1025

1027



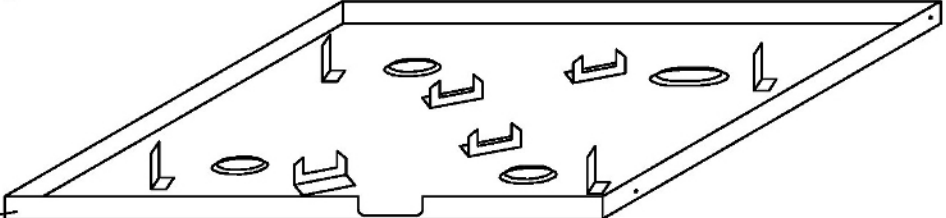
1029e



1029a



1026



106d

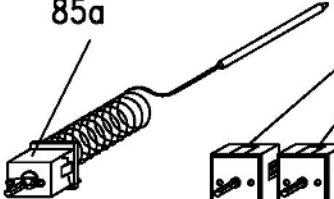
106



107



85a



90b



210

90a

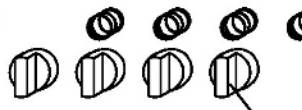
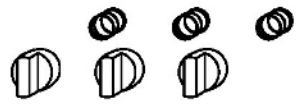


210

90d



79



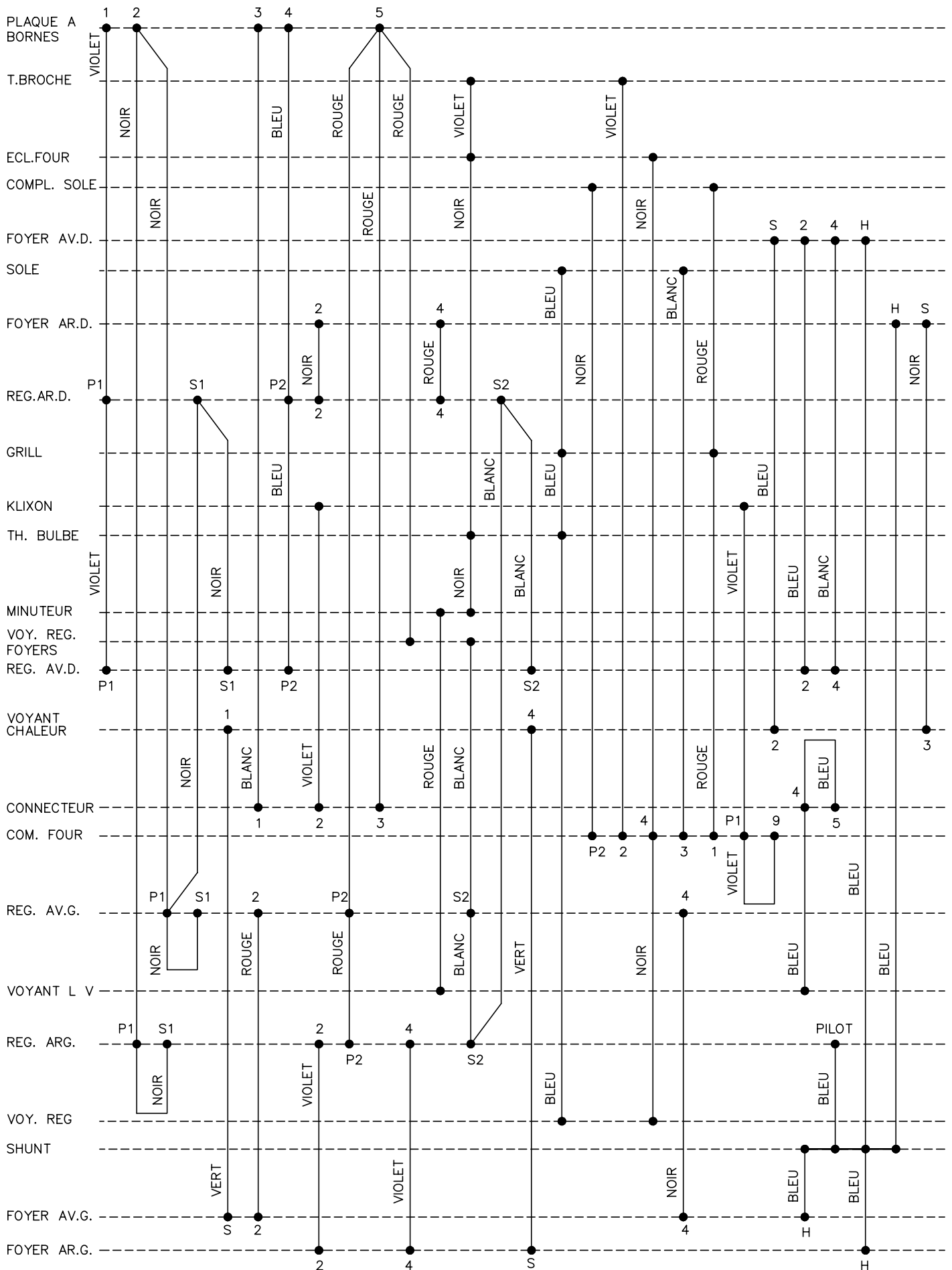
78b

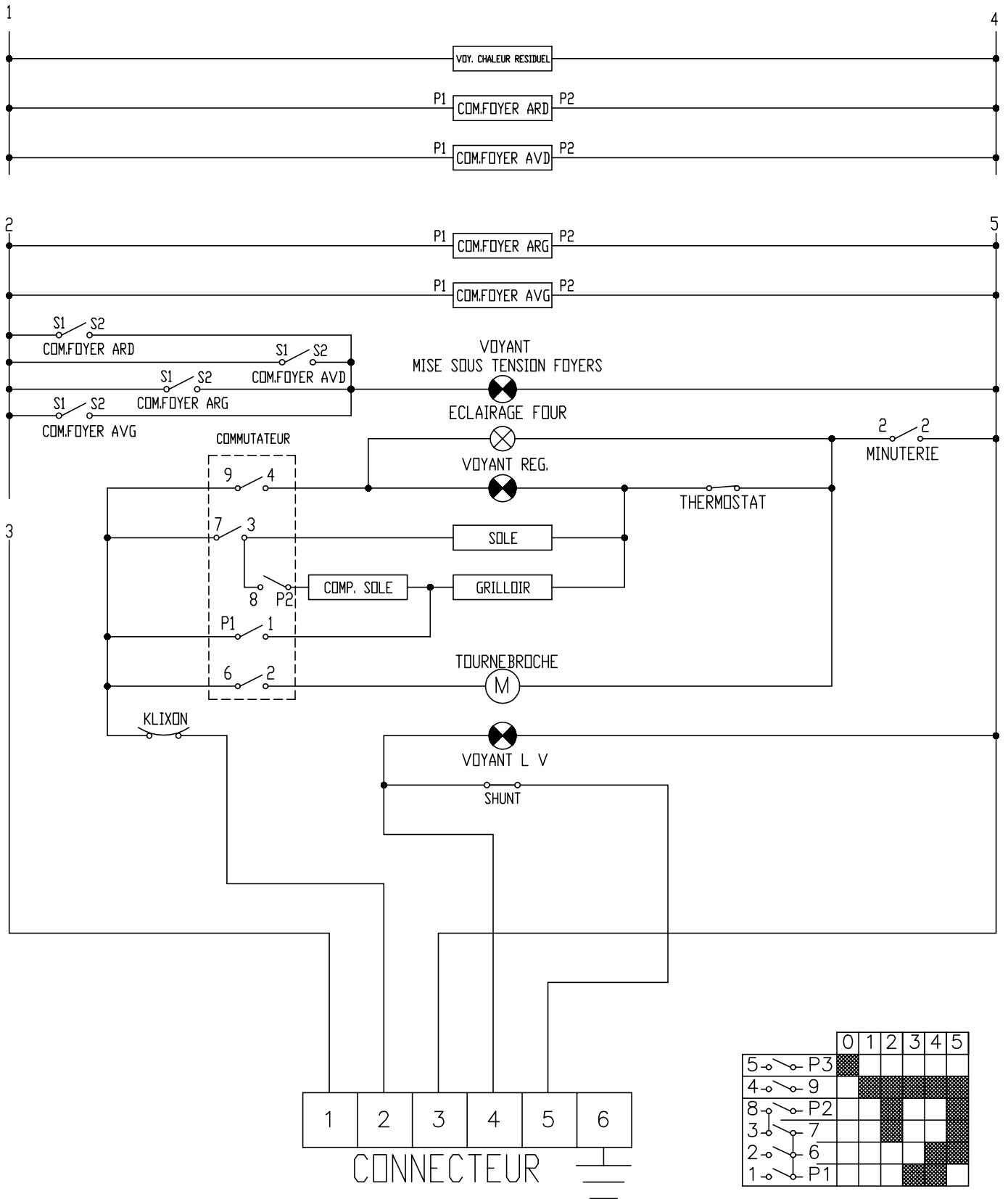
61



**Mod: 93962979 PI.TRIO503 0449 (01/12/2004)**

Ref.	Descrizione - Description - Beschreibung - Descripcion	Ricambio Part No. Piece E-Teil Pieza	Inizio Beginning Debut Begin Inicio	Fine Ending Fin End Fin
61f	Spring	92483650		
78b	Knob	41010169		
79c	Boss - Oven c.over switch	41013548		
79e	Boss - Thermostat	41012833		
79f	Boss - Minute minder	44001624		
79n	Boss - Energy regulator	41013110		
85a	Electric thermostat	44000533		
90a	Oven change over switch	93710234		
90b	Change o.switch aut.plate	93689404		
90d	Power regulator	93766178		
106	Control light	93783613		
106d	Red lens for contr. light	41011949		
107	Minutes minder	93710259		
210	Change ov.switch bracket	92892686		
1024	Ceramic glass workplate	41013424		
1025	Residual heat pilot lamp	93556835		
1026	Hob box	93786082		
1027	Halogen plate D.140-1200W	93767770		
1029a	I.R.Hot plate D.140-1200W	93679777		
1029e	I.R.Hot plate D.220-1800W	93679728		
1029f	I.R.Hot plate D.210-2300W	93697084		






	0	1	2	3	4	5
5 - P3						
4 - 9						
8 - P2						
3 - 7						
2 - 6						
1 - P1						

COMMUTATEUR 93710234

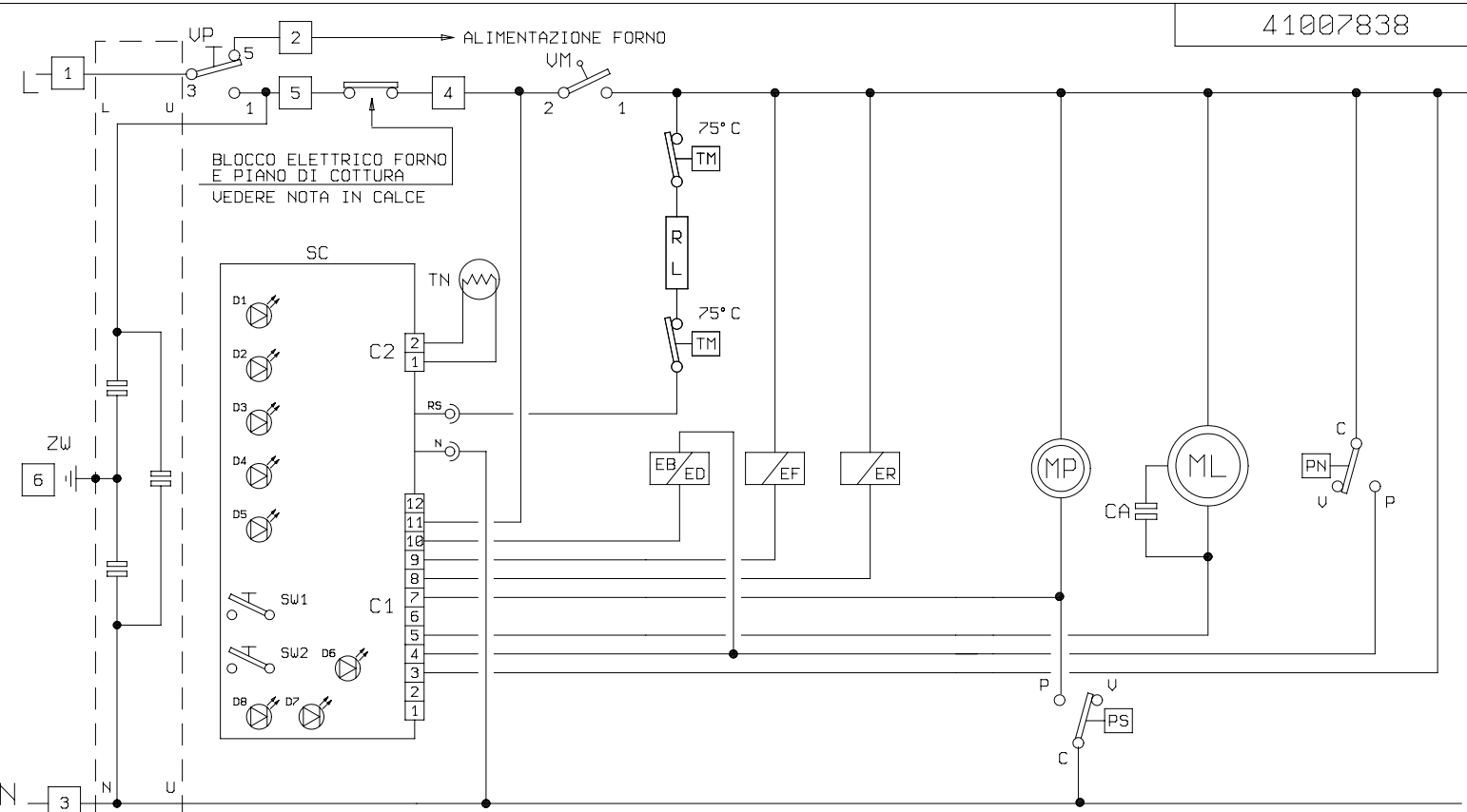
M O D E L L I - MODELS - MODELES - MODELLE - MODELOS

CODICE CODE CODE CODE CODIGO	DENOMINAZIONE DESCRIPTION BESCHREIBUNG DENOMINACION	STOCK STOCK STOCK STOCK	COMPOSIZIONE COMPOSITION KOMPOSITION COMPOSICION	SCHEDA SCHEDA SCHEDA SCHEDA
41012732	ASS.LS TRIO EB	+	+	41006885
41012733	ASS.LS TRIO EX			41006885

"●" : MODELLO ELIMINATO
 "X" : MODELLO TRASFERITO

	VARIANTI SIGNIFICATIVE SIGNIFICANT VARIATIONS VARIATIONS SIGNIFICATIVES BEZEICHNENDE VARIANTEN VARIANTES SIGNIFICATIVAS	
	DATA-DATE-DATE DATUM - FECHA ANZEIGER-INDEXE	INDEX-INDEX-INDEX ANZEIGER-INDEXE
LAVASTOVIGLIE - DISHWASHER - LAVE-VAISSELLE GESCHIRRSPEL AUTOMAT - LAVAVAJILLAS	18.05.2004	A00
SCHEMA ELETTRICO ELECTRICAL DIAGRAMS - SCHEMAS ELETRIQUE ELEKTRISCHE SCHALTPLASE - ESQUEMA ELECTRICO		
CODICE DISEGNO - DRAWING CODE - CODE SCHEMA ELECTRIQUE - ELEKTRISCHE SCHEMA CODE - CODIGO DISEÑO		
4 1 0 0 7 8 3 8		

RIPRODUZIONE VIETATA - FORBIDDEN REPRODUCTION - REPRODUCTION INTERDITE - NACHDRUCK VERBOTEN - REPRODUCCION PROHIBIDA

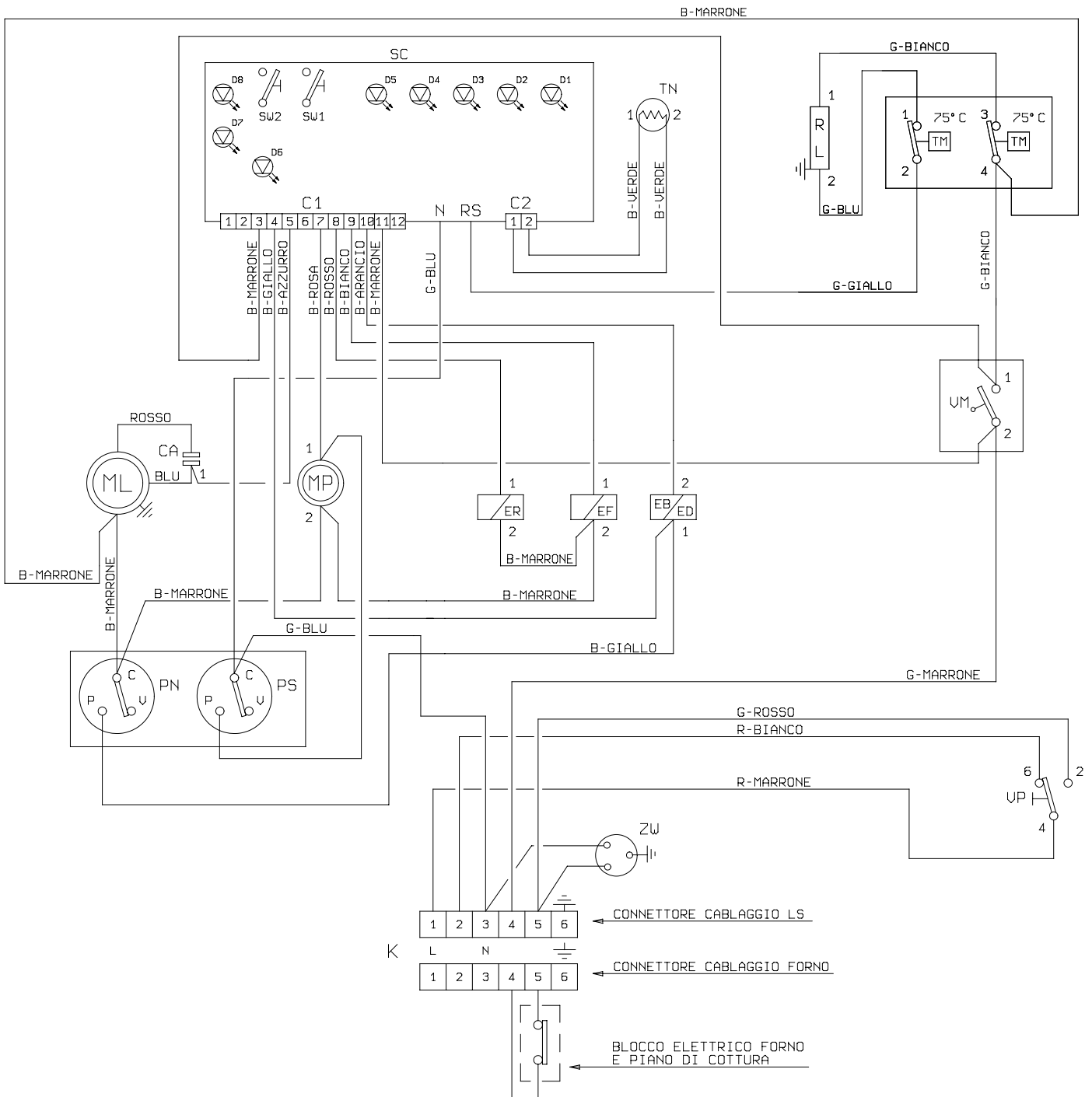


41007838

— CAVALLOTTI INTERNI
 ● TERMINALE "T"

NOTA : L'INTERRUTTORE DI BLOCCO E' INTEGRATO NEL COMMUTATORE FORNO

X COLLEGAMENTO SU CONNETTORE K - "X" : RIFERIMENTO CONTATTO IN CONNETTORE LS



— — CAVALLOTTI - LINKS - PONTS - HALTER - PUENTES

ARANCIO - ORANGE - ORANGE - ORANGE - NARANJA	MARRONE - BROWN - MARRON - BRAUN - MARRON
AZZURRO - AZURE - AZUR - HELLBLAU - AZUL	NERO - BLACK - NOIR - SCHWARZ - NEGRO
BIANCO - WHITE - BLANC - WEISS - BLANCO	ROSA - PINK - ROSE - ROSA - ROSA
BLU - BLUE - BLEU - BLAU - AZUL CARGADO	ROSSO - RED - ROUGE - ROT - ROJO
GIALLO - YELLOW - JAUNE - GELB - AMARILLO	VERDE - GREEN - VERT - GRÜN - VERDE
GRIGIO - GREY - GRIS - GRAU - GRIS	

B - 0,5 mm2 G - 1 mm2

**LEGENDA COMPONENTI LAVAGGIO - WASHING COMPONENTS LIST - LISTE
COMPOSANTES LAVAGE - WASCHUNG KOMPONENTEN LISTE - LEYENDA
COMPONENTES LAVADO**

AS	SISTEMA ACQUA STOP - WATER STOP SYSTEM - SYSTEME DE BLOCAGE D'ARRIVEE D'EAU - STOP WASSER SYSTEM - SISTEMA AGUA STOP
BL	BASSETTA DI LINEA - LINE PLATE - BORNIER D'ARRIVEE ELECTRIQUE - LINIE SOCKEL - PLACA DE LINEA
CA	CONDENSATORE - CAPACITOR - CONDENSATEUR - KONDENSATOR - CONDENSADOR
CL	CONTALITRI - LITER-COUNTER - DEBIT-METRE - LITER-ZAEHLER - CONTALITROS
EB	ELETTROVALVOLA BRILLANTANTE - RINSER ELECTRICVALVE - ELECTROVANNE PRODUIT DE RINCAGE - KLARSPUELMITTEL ELEKTROVENTIL - ELECTROVALVULA ABRILLANTADOR
EC	ELETTROVALVOLA ACQUA CALDA - WARM WATER ELECTRICVALVE - ELECTROVANNE EAU CHAUDE - WARMWASSER ELEKTROVENTIL - ELECTROVALVULA AGUA CALIENTE
ED	ELETTROVALVOLA DETERSIVO - DETERGENT ELECTRICVALVE - ELECTROVANNE DETERSIF - SPUELMITTEL ELEKTROVENTIL - ELECTROVALVULA DETERGENTE
EF	ELETTROVALVOLA ACQUA FREDDA - COLD WATER ELECTRIC VALVE - ELECTROVANNE EAU FROIDE - KALTESWASSER ELEKTROVENTIL - ELECTROVALVULA AGUA FRIA
EI	ELETTROVALVOLA INTERCETTATRICE - INTERCEPTING ELECTRICVALVE - ELECTROVANNE IINTERCEPTION - SPERR-ELEKTROVENTILL
ER	ELETTROVALVOLA RIGENERO - REGENERATION SOLENOID-VALVE - ELECTROVANNE REGENERATION - REGENERLERUNGS-ELEKTROVENTIL - ELECTROVALVULA REGENERACION
ES	ELETTROVALVOLA SERBATOIO - TANK ELECTRICVALVE - ELECTROVANNE RESERVOIR - ELECTROVENTILL-BEHAELTER - ELECTROVALVULA CUBETA
FA	FILTRO AUTOPULENTE - SELF-CLEANING FILTER - FILTRE AUTO-NETTOYANT - SELBSTREINIGENDER FILTER - FILTRO AUTOLIMPIANTE
FB	BASSA TEMPERATURA - LOW TEMPERATURE - BASSE TEMPERATURE - NIEDRIGE TEMPERATUR - BAJA TEMPERATURA
FK	VARIANTE STOCK UK - STOCK UK VARIATION - VARIANTE POUR STOCK UK - ANDERUNG STOCK UK - VARIANTE STOCK UK
FN	VARIANTE STOCK NORD - STOCK NORD VARIATION - VARIANTE POUR STOCK NORD - ANDERUNG STOCK NORD - VARIANTE STOCK NORDICO
FR	TRE RISCIAQUI - THREE RINSES - TROIS RINCAGES - DREI SPUELUNGEN - TRES ACLARADOS
FT	TERMOFUSIBILE - THERMOFUSE - THERMOFUSIBLE - THERMOSICHERUNG - TERMOFUSIBLE
FV	VARIANTE 115V/60Hz - 115V/60Hz VARIATION - VARIANTE 115V/60Hz - ANDERUNG 115V/60Hz - VARIANTE 115V/60Hz
GS	MORSETTO DI TERRA SPORTELLO - DOOR GROUND CONNECTION - SERRE CABLE MISE A LA TERRE PORTE - Klappe ERDKLEMME - TOMA TIERRA PUERTA
GT	MORSETTO GENERALE DI TERRA - GROUND CONNECTION - SERRE-CABLE MISE A LA TERRE - ERDKLEMME - TOMA GENERAL TIERRA
HPS	LAVAGGIO AD ALTA PRESSIONE - HIGH PRESSURE WASHING - LAVAGE HAUTE PRESSION - WASCHEN ZUM HOCHDRUCK - LAVADO ALTA PRESIÓN
HW	SENSORE DI DUREZZA - HARDNESS SENSOR - SONDE DE DURETÉ - HÄRTE-SENSOR - SENSOR DE DUREZA
LA	SPIA SALE - SALT LAMP - VOYANT DE SEL - SALT KONTROLL LAMPE - PILOTO SAL
LB	SPIA BRILLANTANTE - RINSE AID PILOT LAMPE - VOYANT DE PRODUIT DE RINCAGE - KLARSPUEL KONTROLLAMPE - PILOTO ABRILLANTADOR
LN	SPIA ASCIUGATURA NATURALE - NATURAL DRYNG PILOT LAMPE - VOYANT SECHAGE NATUREL - NATURAL TROCKNUNG-KONTROLLAMPE - PILOTO SECADO NATURAL
LR	SPIA CICLO RAPIDO - FAST PROGRAMME PILOT LAMP - VOYANT DU PROGRAMME RAPIDE - SCHNELL PROGRAMM KONTROLLAMPE - PILOTO CICLO RAPIDO
LS	SPIA GENERALE - PILOT LAMP - VOYANT DE MARCHE - KONTROLLAMPE - PILOTO MARCHA
ML	MOTOPOMPA - MOTOR PUMP - POMPE DE CYCLAGE - MOTOPUMPE - MOTOBOMBA
MP	ELETTROPOMPA - ELECTROPUMP - POMPE DE VIDANGE - ELEKTROPUMPE - ELEKTROBOMBA VACJADO

**LEGENDA COMPONENTI LAVAGGIO - WASHING COMPONENTS LIST - LISTE
COMPOSANTES LAVAGE - WASCHUNG KOMPONENTEN LISTE - LEYENDA
COMPONENTES LAVADO**

MR	MOTORE TIMER AUSILIARIO - AUXILARY TIMER MICROMOTOR - MOTEUR PROGRAMMATEUR AUXILIAIRE - HILFSLIMER-MOTOR - MOTORCITO PROGRAMADOR
MT	TIMER - TIMER - PROGRAMMATEUR - TIMER – PROGRAMADOR
MV	VENTOLA DI ASCIUGATURA – DRYING FAN – MOTEUR DE VENTILATION – TROCKENUNGSFLUEGEL – VENTILADOR DE SECADO
PN	PRESSOSTATO - LEVEL SWITCH - NIVEAUREGLER - PRESSOSTAT - PRESOSTATO
PO	SELETORE - SELECTOR - SELECTEUR - WAEHLSCHALTER - SELECTOR
PS	PRESSOSTATO DI SICUREZZA - SAFETY PRESSOSTAT - PRESSOSTAT DE SECURITE - SICHERHEIT PRESSOSTAT - PRESOSTATO SEGURIDAD
RA	RESISTENZA ASCIUGATURA - DRYING HEATER - RESISTANCE SECHAGE - TROCKNUNG HEIZWIDERSTAND - RESISTENCIA SECADO
RL	RESISTENZA LAVAGGIO - TUMBLE HEATER - RESISTANCE LAVAGE - WASCHUNG HEIZWIDERSTAND - RESISTENCIA LAVADO
SA	SUONERIA - RINGER - SONNERIE - LAUTWERK - ALARMA
SC	SCHEDA ELETTRONICA - ELECTRONIC MODULE -MODULE ELECTRONIQUE - ELEKTRONISCHER MODUL - MODULO ELECTRONICO
SD	RITARDATORE DI PARTENZA - START DELAY - DEPART DIFFERE - START-VERSPAETER - RETARDADOR DE MARCHA
SI	MICROINTERRUTTORE DI SICUREZZA - SECURITY MICROSWITCH - MICRO-INTERRUPTEUR DE SECURITE - SICHERHELTS MIKROSCHALTER - MICRO DE SEGURIDAD
SL	SISTEMA LAVAGGIO ALTERNATO - ALTERNATE WASHING ACTUATOR - SYSTEME D'ASPERSION ALTERNEE - WECH-WASCH-TRIEB - ACTUAROR LAVADO ALTERNADO
SPR	SENSORE DI FUNZIONAMENTO RAMPE - SPRY ARM SENSOR - SONDE DU FONCTIONNEMENT BRAS - SPRITZARM SENSOR - SENSOR DE FUNCIONAMIENTO BRAS
SV	SCHEDA DI VISUALIZZAZIONE - PROGRAMMES DISPLAY - DISPLAY PROGRAMMES - PROGRAMMEN-DISPLAY - VISUALIZADOR PROGRAMAS
TB	TERMOSTATO BASSA TEMPERATURA - LOW TEMPERATURE THERMOSTAT - THERMOSTAT BASSE TEMPERATURE - NIEDRIGE TEMPERATUR THERMOSTAT - TERMOSTATO BAJA TEMPERATURA
TC	TERMOSTATO DI CONSENSO 55°C - TIMER FED VIA THERMOSTAT NA.55°C - ALIMENTATION PROGRAMMATEUR VIA THERMOSTAT NA 55°C - TIMER SPEISUNG VIA THERMOSTAT NA 55°C - TERMOSTATO DE PASO PROGRAMADOR
TK	TERMOSTATO DI CONSENSO 65°C - TIMER FED VIA THERMOSTAT NA 65°C - ALIMENTATION PROGRAMMATEUR VIA THERMOSTAT NA 65°C -TIMER SPEISUNG VIA THERMOSTAT NA 65°C - TERMOSTATO DE PASO PROGRAMADOR 65°C
TM	TERMOSTATO DI MASSIMA - SECURITY THERMOSTAT - THERMOSTAT DE SECURITE - SICHERHELTS-THERMOSTAT - TERMOSTATO MAXIMA
TN	TERMOSTATO 30°/90° - 30°/90° THERMOSTAT - THERMOSTAT 30°/90° - 30°/90° THERMOSTAT - TERMOSTATO 30°/90°
TR	TERMOSTATO REGOLABILE - ADJUSTABLE THERMOSTAT - THERMOSTAT REGABLE - EINSTELLBAR THERMOSTAT - TERMOSTATO REGULABLE
TS	TERMOSTATO DI SICUREZZA - SECURITY THERMOSTAT - THERMOSTAT DE SECURITE - SICHERHELTS-THERMOSTAT - TERMOSTATO SEGURIDAD
TU	SENSORE DI TORBIDITA' - DIRT SENSOR - SONDE DE SALETE - SCHMUTZ-SENSOR - SENSOR DE SUCIEDAD
VA	TASTO LAVAGGIO ALTERNATO - ALTERNATE WASHING BUTTON - TOUCHE LAVAGE ALTERNE - WECH-WASCH-TASTE - TECLA LAVADO ALTERNADO
VB	TASTO BASSA TEMPERATURA - LOW TEMPERATURE BUTTON - TOUCHE BASSE TEMPERATURE - NIEDRIGE TEMPERATUR TASTE - TECLA BAJA TEMPERATURA
VC	TASTO CICLO RAPIDO- FAST PROGRAMME BUTTON - TOUCHE PROGRAMME RAPIDE - SCHNELLPROGRAMM-TASTE - TECLA CICLO RAPIDO
VD	TASTO RITARDATORE DI PARTENZA - START DELAY - TOUCHE DE DEPART DIFFERE - START DELAY - RETARDO MARCHA
VE	TASTO ECONOMICO - SAVE KNOB - TOUCHE ECONOMIQUE - SPAR-TASTO - TECLA ECONOMICO

**LEGENDA COMPONENTI LAVAGGIO - WASHING COMPONENTS LIST - LISTE
COMPOSANTES LAVAGE - WASCHUNG KOMPONENTEN LISTE - LEYENDA
COMPONENTES LAVADO**

VF	TASTO PRELAVAGGIO FREDDO - COLD PRE-WASHING KNOB - TOUCHE PRE-LAVAGE FROID - KALT PRE-AUSWASCHUNG TASTE - TECLA PRELAVADO FRIO
VG	TASTO ALTA TEMPERATURA - HIGH TEMPERATURE BUTTON - TOUCHE HAUTE TEMPERATURE - HOHE TEMPERATUR-TASTE - TECLA TEMPERATURA ALTA
VH	TASTO ASCIUGATURA FORZATA - FORCED DRYING BUTTON - TOUCHE SECHAGE FORCE - ERZWUNGENETROCKNUNG TASTE - TECLA SECADO FORZADO
VI	TASTO INTENSIVO - INTENSIVE BUTTON - TOUCHE INTENSIF - TIEFE TASTE - TECLA ENERGICO
VL	TASTO PLUS - PLUS KEY - TOUCHE PLUS - PLUS TASTE - TECLA PLUS
VM	MICROINTERRUPTORE DI PORTA - DOOR MICROSWITCH - MICRO-INTERRUPTEUR PORTE - TUER MIKROSCHALTER - MICRO PUERTA
VN	TASTO ASCIUGATURA NATURALE - NATURAL DRYNG BUTTON - TOUCHE DE SECHAGE NATUREL - NATURALTROCKNUNG-TASTE - TECLA SECADO NATURAL
VO	TASTO MEZZO CARICO - HALF LOAD BUTTON - TOUCHE DEMI CHARGE - HALB LADUNG-TASTE - TECLA ½ CARGA
VP	TASTO MARCIA/ARRESTO - STOP/START KEY - TOUCHE MARCHE/ARRET - EIN/AUS SCHALTER - TECLA MARCHA PARADA
VR	TASTO CICLO RAPIDO 32' - 32' FAST PROGRAMME BUTTON - TOUCHE PROGRAMME RAPIDE 32' - 32' SCHNELLPROGRAMM-TASTE - TECLA CICLO RAPIDO 32'
VS	TASTO CICLO FORTE - INTENSIVE PROGRAMME BUTTON - TOUCHE PROGRAMME INTENSIF - INTENSIVE PROGRAMM-TASTE - TECLA CICLO ENERGICO
VT	TASTO 2 O 3 RISCIACQUI - 2 OR 3 RINSE PUSH BUTTON - TOUCHE 2 OU 3 RINCAGES - 2 ODER 3 SPUELUNG TASTE - TECLA 2 O 3 ACLARADOS
VU	TASTO PROGRAMMA UNIVERSALE - UNIVERSAL PROGRAMME BUTTON - TOUCHE PROGRAMME UNIVERSEL - UNIVERSALPROGRAMM-TASTE - TECLA PROGRAMA UNIVERSAL
VV	TASTO PROGRAMMA DELICATO - DELICATE PROGRAMME BUTTON - TOUCHE PROGRAMME DELICAT - FEINPROGRAMM-TASTE - TECLA PROGRAMA DELICADO
VY	TASTO ECO-DRY - ECO-DRY BUTTON - TOUCHE SECHAGE ECONOMIQUE - ECO-DRY TASTE - TECLA ECO-DRY
VZ	TASTO 65-70°C - 65-70°C BUTTON - TOUCHE 65-70°C - 65-70°C TASTE - TECLA 65-70°C
VZX	TASTO 65°C E 2 RISCIACQUI - 65°C AND 2 RINSE BUTTON - TOUCHE 65°C ET 2 RINCAGES - 65°C 2 SPUELUNG TASTE - TECLA 65°C E 2 ACLARADOS
ZR	RELE' - RELAY - RELAIS - RELAIS - RELE
ZT	TRASFORMATORE - TRANSFORMER - TRANSFORMATEUR - TRANSFORMATOR - TRANSFORMADOR
ZW	FILTRO ANTIDISTURBO - ANTIJAMMING FILTER RADIO - FILTRE ANTI-PARASITE - ENTSTEEERUNGSFILTER - FILTRO ANTIPARASITARIO

**LEGENDA COMPONENTI LAVAGGIO - WASHING COMPONENTS LIST - LISTE
COMPOSANTES LAVAGE - WASCHUNG KOMPONENTEN LISTE - LEYENDA
COMPONENTES LAVADO**

PRESSOSTATO SEMPLICE - PRESSOSTAT - PRESSOSTAT - PRESSOSTAT - PRESOSTATO

C	CONTATTO COMUNE - COMMON CONNECTION - CONTACT COMMUN - GEMEINKONTAKT - CONTACTO COMUN
V	VUOTO - WITHOUT WATER IN THE TUB - SANS EAU DANS LA CUVE - OHNE WASSER IN DEM WASCHBOTTICH - SIN AGUA EN LA CUBA
P	PIENO - WITH WATER IN THE TUB - AVEC EAU DANS LA CUVE - MIT WASSER IN DEM WASCHBOTTICH - CON AGUA EN LA CUBA

PRESSOSTATO SEMPLICE - PRESSOSTAT - PRESSOSTAT - PRESSOSTAT - PRESOSTATO

1	CONTATTO COMUNE - COMMON CONNECTION - CONTACT COMMUN - GEMEINKONTAKT - CONTACTO COMUN
2	VUOTO - WITHOUT WATER IN THE TUB - SANS EAU DANS LA CUVE - OHNE WASSER IN DEM WASCHBOTTICH - SIN AGUA EN LA CUBA
3	PIENO - WITH WATER IN THE TUB - AVEC EAU DANS LA CUVE - MIT WASSER IN DEM WASCHBOTTICH - CON AGUA EN LA CUBA

**PRESSOSTATO DOPPIO - 2 LEVEL PRESSOSTAT - PRESSOSTAT 2 NIVEAU - DOPPELTER
PRESSOSTAT - PRESOSTATO 2 NIVEL**

11	CONTATTO COMUNE - COMMON CONNECTION - CONTACT COMMUN - GEMEINKONTAKT - CONTACTO COMUN 2°
12	VUOTO - WITHOUT WATER IN THE TUB - SANS EAU DANS LA CUVE - OHNE WASSER IN DEM WASCHBOTTICH - SIN AGUA EN LA CUBA
14	PIENO - WITH WATER IN THE TUB - AVEC EAU DANS LA CUVE - MIT WASSER IN DEM WASCHBOTTICH - CON AGUA EN LA CUBA
21	CONTATTO COMUNE 2° LIVELLO - 2° LEVEL COMMON CONNECTION - CONTACT COMMUN 2° NIVEAU - 2° NIVEAU GEMEINKONTAKT - CONTACTO COMUN 2° NIVEL
22	VUOTO 2° LIVELLO - 2° LEVEL WITHOUT WATER IN THE TUB - SANS EAU DANS LA CUVE 2° NIVEAU - 2° NIVEAU OHNE WASSER IN DEM WASCHBOTTICH - SIN AGUA EN LA CUBA 2° NIVEL
24	PIENO 2° LIVELLO - 2° LEVEL WITH WATER IN THE TUB - AVEC EAU DANS LA CUVE 2° NIVEAU - 2° NIVEAU MIT WASSER IN DEM WASCHBOTTICH - CON AGUA EN LA CUBA 2° NIVEL

FASI DI LAVAGGIO				IGIENIZZANTE		UNIVERSALE		GIORNALIERO		ECO - BIO		BREVE 29/32'		Tempistica step
				Base	Opz. Eco	Base	Opz. Eco	Base	Opz. Eco	Base	Opz. Eco	Base	Opz. Eco	
RIGENERO RESINE 2° fase (se richiesto)														
		Scarico	Rigenero	58"		58"		58"		58"		58"		
Carico (T)				5"		5"		5"		5"		5"		
	Pausa			1'		1'		1'		1'		1'		
Carico (T)		Scarico	Sc. resine	15"		15"		30"		15"		30"		
				P< +15"		P< +15"		P< +15"		P< +15"		P< +15"		max 3'
Carico (T)		Scarico	Sc. resine	15"		15"		30"		15"		30"		
				P< +15"		P< +15"		P< +15"		P< +15"		P< +15"		max 3'
Carico (T)		Scarico	Sc. resine	15"		15"		30"		15"		30"		
PRELAVAGGIO														
Carico (T)			Scarico	P< +15"		P< +15"		P< +15"		P< +15"		P< +15"		max 3'
				30"		30"		0"		0"		0"		
Carico (T)	Lavaggio			40"		40"		0"		40"		0"		
Carico (P)	Lavaggio			P> +1'		P> +1'		0"		P> +1'		0"		max 4'
Carico (T)	Lavaggio			0"		0"		0"		0"		0"		
	Lavaggio	Resistenza		T(45°C)	<u>0"</u>	0"		0"		0"		0"		min 5' - max 40'
		Resistenza		0"		0"		0"		0"		0"		max 40'
	Pausa		Suoneria	0"		0"		0"		0"		0"		
	Lavaggio			8"		8"	4'	0"		30"	10'	0"		
	Lavaggio		Scarico	7"		7"		0"		7"		0"		
			Scarico	P< +15"		P< +15"		0"		P< +15"		0"		max 3'
Carico (T)		Scarico	Pulizia filtro	8"		8"		0"		8"		0"		
LAVAGGIO														
Carico (T)				30"		30"		30"		30"		30"	<u>0"</u>	
Carico (T)	Lavaggio			30"		30"		30"		30"		30"	<u>0"</u>	
Carico (P)	Lavaggio			P> +1'		P> +1'		P> +1'		P> +1'		P> +1'	<u>0"</u>	max 4'
	Lavaggio	Detersivo		10"		10"		10"		10"		10"	<u>0"</u>	
	Lavaggio			0"		0"		0"		3'		0"		
	Lavaggio	Resistenza		T(73°C)	<u>T(65°C)</u>	T(65°C)	<u>T(55°C)</u>	T(55°C)		T(50°C)		9"	<u>0"</u>	min 5' - max 65'
	Lavaggio			8"		8"		8"		30"		0"		
	Lavaggio		Scarico	7"		7"		7"		7"		7"	<u>0"</u>	
			Scarico	P< +15"		P< +15"		P< +15"		P< +15"		P< +15"	<u>0"</u>	max 3'
Carico (T)		Scarico	Pulizia filtro	8"		8"		8"		8"		0"		
		Scarico		10"		10"		10"		10"		0"		
RISCIACQUO FREDDO														
Carico (T)				30"		30"		30"		0"		30"		
Carico (T)	Lavaggio			35"		35"		35"		0"		35"		
Carico (P)	Lavaggio			P> +1'		P> +1'		P> +1'		0"		P> +1'		max 4'
	Lavaggio			3'	6'	6'		6'		0"		1'		
	Lavaggio		Scarico	7"		7"		7"		0"		0"		
			Scarico	P< +15"		P< +15"		P< +15"		0"		P< +15"		max 3'
RISCIACQUO FREDDO														
Carico (T)				30"	<u>0"</u>	0"		0"		0"		0"		
Carico (T)	Lavaggio			30"	<u>0"</u>	0"		0"		0"		0"		
Carico (P)	Lavaggio			P> +1'	<u>0"</u>	0"		0"		0"		0"		max 4'
	Lavaggio			3'	<u>0"</u>	0"		0"		0"		0"		
			Scarico	P< +15"	<u>0"</u>	0"		0"		0"		0"		max 3'
RISCIACQUO CALDO														
Carico (T)				30"		30"		30"		30"		30"	<u>0"</u>	
Carico (T)	Lavaggio			30"		30"		30"		35"		35"	<u>0"</u>	
Carico (P)	Lavaggio			P> +1'		P> +1'		P> +1'		P> +1'		P> +1'	<u>0"</u>	max 4'
	Lavaggio	Resistenza		P> T(48°C)		P> T(48°C)		P> T(48°C)		P> T(48°C)		9' max T(60°C)		min 5' - max 40'
	Lavaggio		Brillantante	30"		30"		30"		30"		30"		
	Lavaggio			3"		3"		3"		3"		3"	<u>0"</u>	
	Lavaggio		Brillantante	30"		30"		30"		30"		30"		
ASCIUGATURA														
Lavaggio	Resistenza			T(73°C)	<u>T(55°C)</u>	T(68°C)	<u>T(55°C)</u>	T(68°C)	<u>T(55°C)</u>	T(68°C)	<u>T(55°C)</u>	0"		max 65'
Lavaggio				0"	<u>2'</u>	0"	<u>2'</u>	0"	<u>2'</u>	0"	<u>2'</u>	0"		
Carico (T)		Scarico		P< +15"		P< +15"		P< +15"		P< +15"		P< +15"	<u>0"</u>	max 3'
		Scarico	Pulizia filtro	8"		8"		8"		8"		8"		
	Pausa			18'	<u>0"</u>	18'	<u>0"</u>	18'	<u>0"</u>	30"	<u>0'</u>	0"		
RIGENERO RESINE 1° fase (se richiesto)														
		Scarico	Rigenero	45"		45"		45"		45"		45"		
FINE CICLO														
			Suoneria	5" ogni 30" X 3 S T O P		5" ogni 30" X 3 S T O P		5" ogni 30" X 3 S T O P		5" ogni 30" X 3 S T O P		5" ogni 30" X 3 S T O P		

P< attesa vuoto pressostato

P> attesa pieno pressostato

Le differenze di programma inserite con l'opzione Eco sono indicate in grassetto corsivo sottolineato

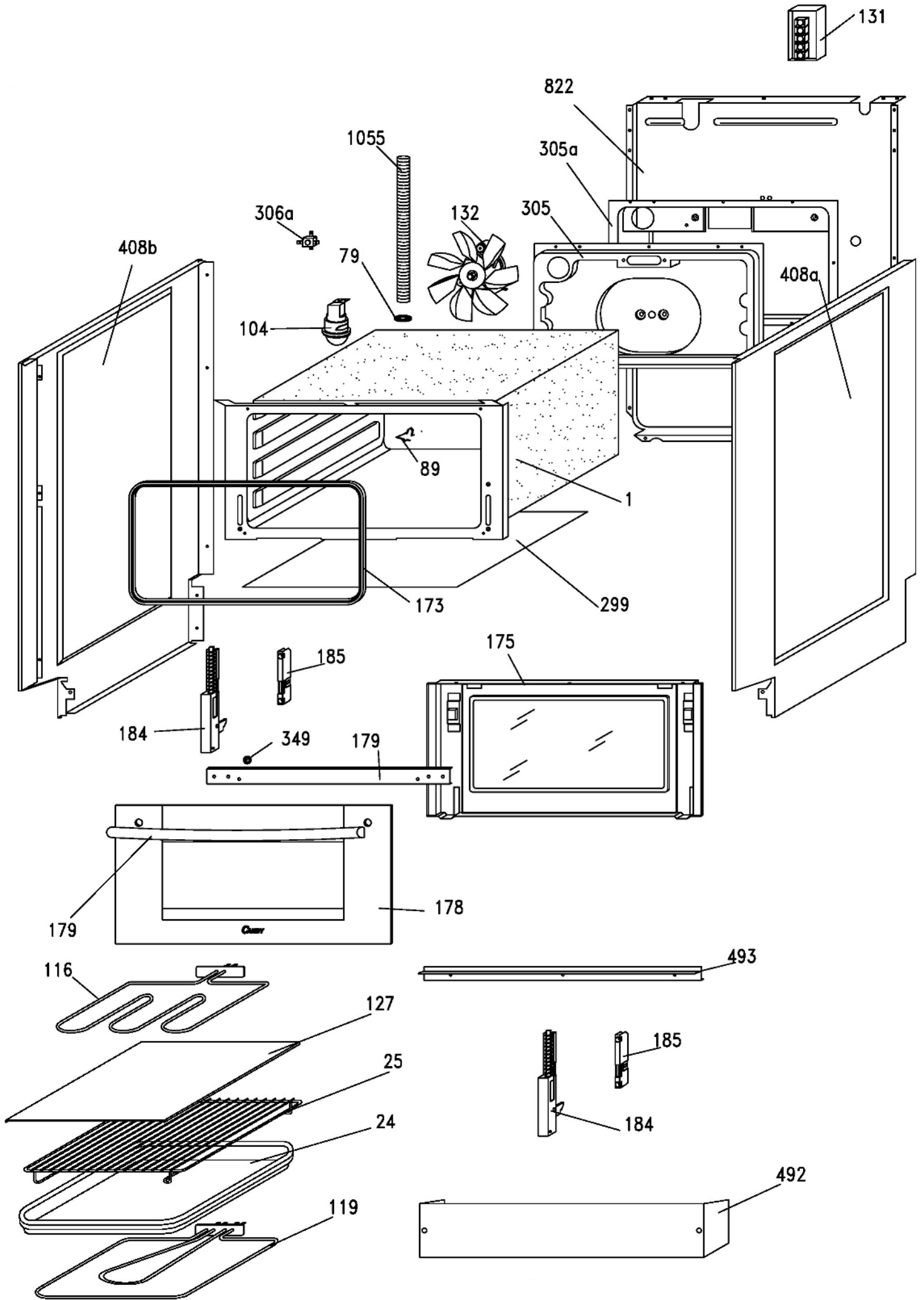


Assistenza Tecnica After Sales Service Service Apres Vente Kundendienst Servicio Post-Venta

CANDY

93962990 FO.TRIO503

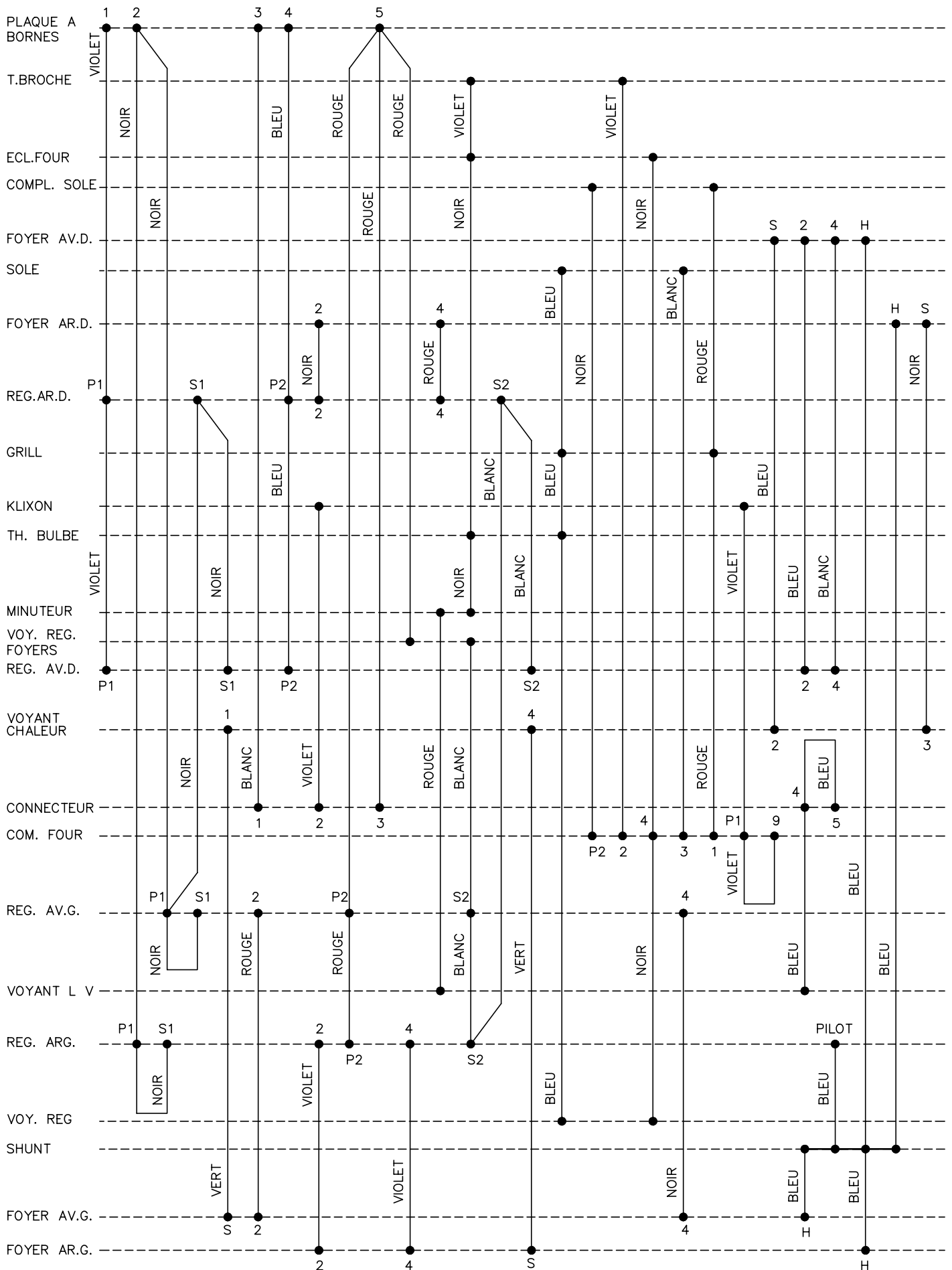
Service Manual

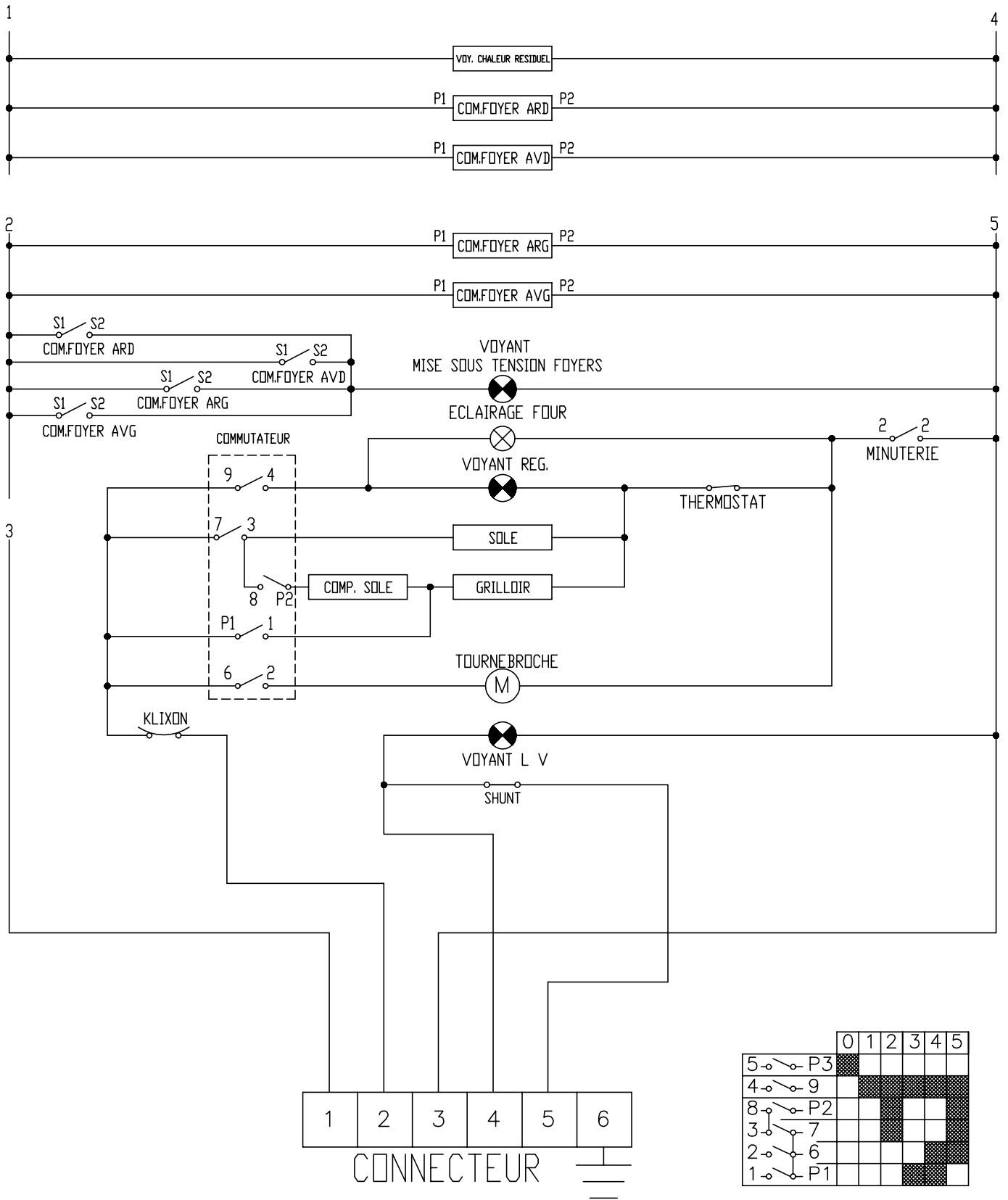




Mod: 93962990 FO.TRIO503 0401 (01/01/2004)

Ref.	Descrizione - Description - Beschreibung - Descripcion	Ricambio	Inizio	Fine
		Part No. Piece E-Teil Pieza	Beginning Debut Begin Inicio	Ending Fin End Fin
1	Oven cabinet assy	41013546		
24	Oven tray	93710887		
25	Oven shelf	92735067		
79	Boss	44002275		
89	Thermost.bulb fix.spring	41012361		
104	Oven lampholder	92201813		
116	Oven/grill upper heater	93710119		
119	Oven low.heating element	93710127		
127	Pastry plate	92891241		
131	Junction box	44000520		
132	Motor fan	92740760		
173a	-O- shaped gasket	44002228		
175c	Immerdoor/glass assy	41011323		
178	Oven door glass	44002294		
179f	Handle reinforcement	44001649		
179i	Oven door handle	41010131		
184	Oven door hinge	41010253		
185	Oven door hinge mounting	41010254		
299	Insulating cover	92890839		
305	Oven back panel	92890656		
305a	Oven back panel	92890631		
306a	Dishwarmer thermal prote.	93723641		
349b	Door handle spacer mount.	93784982		
408a	R/H later.panel	93784770		
408b	L/H later.panel	93784771		
492	Socle	41013419		
493	Upper cover	44001665		
822	Rear covering	41012108		
1055	Smoke exhaust duct	44002230		
1298	Garnish	93742955		






	0	1	2	3	4	5
5 - P3						
4 - 9						
8 - P2						
3 - 7						
2 - 6						
1 - P1						

COMMUTATEUR 93710234

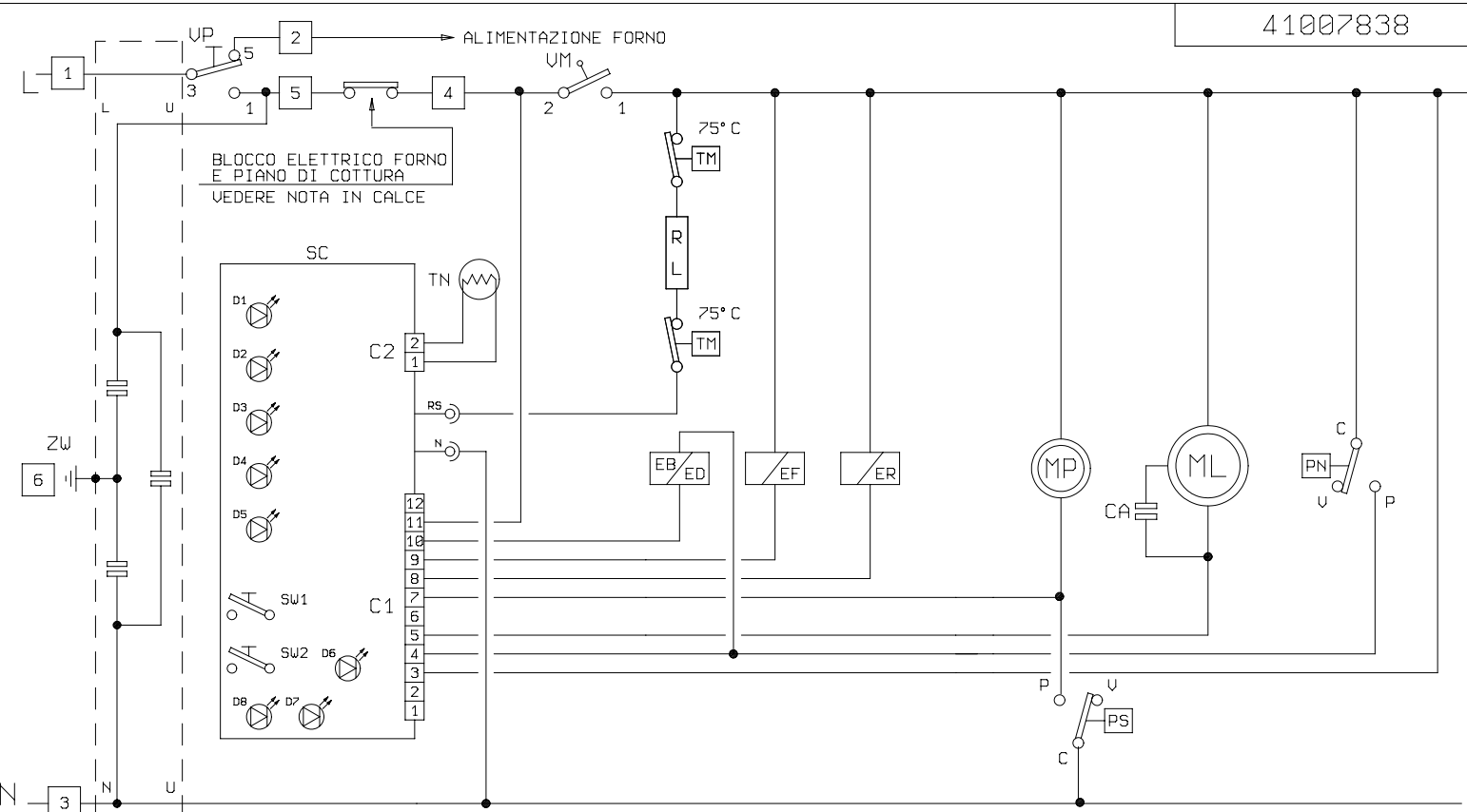
M O D E L L I - MODELS - MODELES - MODELLE - MODELOS

CODICE CODE CODE CODE CODIGO	DENOMINAZIONE DESCRIPTION BESCHREIBUNG DENOMINACION	STOCK STOCK STOCK STOCK	COMPOSIZIONE COMPOSITION KOMPOSITION COMPOSICION	SCHEDA SCHEDA SCHEDA SCHEDA
41012732	ASS.LS TRIO EB	+	+	41006885
41012733	ASS.LS TRIO EX			41006885

"●" : MODELLO ELIMINATO
 "X" : MODELLO TRASFERITO

	VARIANTI SIGNIFICATIVE SIGNIFICANT VARIATIONS VARIATIONS SIGNIFICATIVES BEZEICHNENDE VARIANTEN VARIANTES SIGNIFICATIVAS	
	DATA-DATE-DATE DATUM - FECHA ANZEIGER-INDEXE	INDEX-INDEX-INDEX ANZEIGER-INDEXE
LAVASTOVIGLIE - DISHWASHER - LAVE-VAISSELLE GESCHIRRSPEL AUTOMAT - LAVAVAJILLAS	18.05.2004	A00
SCHEMA ELETTRICO ELECTRICAL DIAGRAMS - SCHEMAS ELETRIQUE ELEKTRISCHE SCHALTPLASE - ESQUEMA ELECTRICO		
CODICE DISEGNO - DRAWING CODE - CODE SCHEMA ELECTRIQUE - ELEKTRISCHE SCHEMA CODE - CODIGO DISEÑO		
4 1 0 0 7 8 3 8		

RIPRODUZIONE VIETATA - FORBIDDEN REPRODUCTION - REPRODUCTION INTERDITE - NACHDRUCK VERBOTEN - REPRODUCCION PROHIBIDA

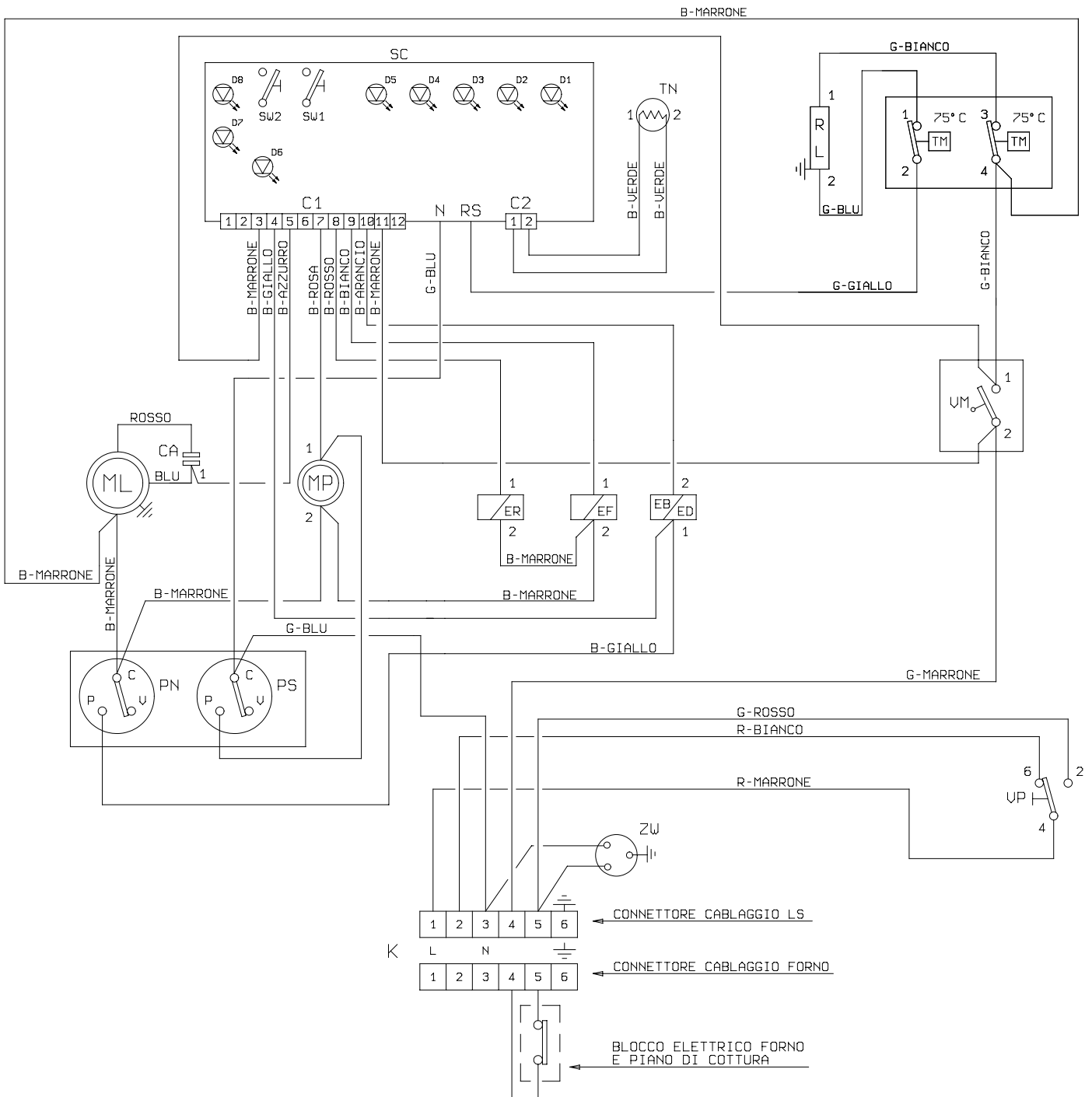


41007838

— CAVALLOTTI INTERNI
 ● TERMINALE "T"

NOTA : L'INTERRUTTORE DI BLOCCO E' INTEGRATO NEL COMMUTATORE FORNO

X COLLEGAMENTO SU CONNETTORE K - "X" : RIFERIMENTO CONTATTO IN CONNETTORE LS



— — CAVALLOTTI - LINKS - PONTS - HALTER - PUENTES

ARANCIO - ORANGE - ORANGE - ORANGE - NARANJA	MARRONE - BROWN - MARRON - BRAUN - MARRON
AZZURRO - AZURE - AZUR - HELLBLAU - AZUL	NERO - BLACK - NOIR - SCHWARZ - NEGRO
BIANCO - WHITE - BLANC - WEISS - BLANCO	ROSA - PINK - ROSE - ROSA - ROSA
BLU - BLUE - BLEU - BLAU - AZUL CARGADO	ROSSO - RED - ROUGE - ROT - ROJO
GIALLO - YELLOW - JAUNE - GELB - AMARILLO	VERDE - GREEN - VERT - GRÜN - VERDE
GRIGIO - GREY - GRIS - GRAU - GRIS	

B - 0,5 mm2 G - 1 mm2

**LEGENDA COMPONENTI LAVAGGIO - WASHING COMPONENTS LIST - LISTE
COMPOSANTES LAVAGE - WASCHUNG KOMPONENTEN LISTE - LEYENDA
COMPONENTES LAVADO**

AS	SISTEMA ACQUA STOP - WATER STOP SYSTEM - SYSTEME DE BLOCAGE D' ARRIVEE D'EAU - STOP WASSER SYSTEM - SISTEMA AGUA STOP
BL	BASSETTA DI LINEA - LINE PLATE - BORNIER D'ARRIVEE ELECTRIQUE - LINIE SOCKEL - PLACA DE LINEA
CA	CONDENSATORE - CAPACITOR - CONDENSATEUR - KONDENSATOR - CONDENSADOR
CL	CONTALITRI - LITER-COUNTER - DEBIT-METRE - LITER-ZAEHLER - CONTALITROS
EB	ELETTROVALVOLA BRILLANTANTE - RINSER ELECTRICVALVE - ELECTROVANNE PRODUIT DE RINCAGE - KLARSPUELMITTEL ELEKTROVENTIL - ELECTROVALVULA ABRILLANTADOR
EC	ELETTROVALVOLA ACQUA CALDA - WARM WATER ELECTRICVALVE - ELECTROVANNE EAU CHAUDE - WARMWASSER ELEKTROVENTIL - ELECTROVALVULA AGUA CALIENTE
ED	ELETTROVALVOLA DETERSIVO - DETERGENT ELECTRICVALVE - ELECTROVANNE DETERSIF - SPUELMITTEL ELEKTROVENTIL - ELECTROVALVULA DETERGENTE
EF	ELETTROVALVOLA ACQUA FREDDA - COLD WATER ELECTRIC VALVE - ELECTROVANNE EAU FROIDE - KALTESWASSER ELEKTROVENTIL - ELECTROVALVULA AGUA FRIA
EI	ELETTROVALVOLA INTERCETTATRICE - INTERCEPTING ELECTRICVALVE - ELECTROVANNE IINTERCEPTION - SPERR-ELEKTROVENTILL
ER	ELETTROVALVOLA RIGENERO - REGENERATION SOLENOID-VALVE - ELECTROVANNE REGENERATION - REGENERLERUNGS-ELEKTROVENTIL - ELECTROVALVULA REGENERACION
ES	ELETTROVALVOLA SERBATOIO - TANK ELECTRICVALVE - ELECTROVANNE RESERVOIR - ELECTROVENTILL-BEHAELTER - ELECTROVALVULA CUBETA
FA	FILTRO AUTOPULENTE - SELF-CLEANING FILTER - FILTRE AUTO-NETTOYANT - SELBSTREINIGENDER FILTER - FILTRO AUTOLIMPIANTE
FB	BASSA TEMPERATURA - LOW TEMPERATURE - BASSE TEMPERATURE - NIEDRIGE TEMPERATUR - BAJA TEMPERATURA
FK	VARIANTE STOCK UK - STOCK UK VARIATION - VARIANTE POUR STOCK UK - ANDERUNG STOCK UK - VARIANTE STOCK UK
FN	VARIANTE STOCK NORD - STOCK NORD VARIATION - VARIANTE POUR STOCK NORD - ANDERUNG STOCK NORD - VARIANTE STOCK NORDICO
FR	TRE RISCIAQUI - THREE RINSES - TROIS RINCAGES - DREI SPUELUNGEN - TRES ACLARADOS
FT	TERMOFUSIBILE - THERMOFUSE - THERMOFUSIBLE - THERMOSICHERUNG - TERMOFUSIBLE
FV	VARIANTE 115V/60Hz - 115V/60Hz VARIATION - VARIANTE 115V/60Hz - ANDERUNG 115V/60Hz - VARIANTE 115V/60Hz
GS	MORSETTO DI TERRA SPORTELLO - DOOR GROUND CONNECTION - SERRE CABLE MISE A LA TERRE PORTE - Klappe ERDKLEMME - TOMA TIERRA PUERTA
GT	MORSETTO GENERALE DI TERRA - GROUND CONNECTION - SERRE-CABLE MISE A LA TERRE - ERDKLEMME - TOMA GENERAL TIERRA
HPS	LAVAGGIO AD ALTA PRESSIONE - HIGH PRESSURE WASHING - LAVAGE HAUTE PRESSION - WASCHEN ZUM HOCHDRUCK - LAVADO ALTA PRESIÓN
HW	SENSORE DI DUREZZA - HARDNESS SENSOR - SONDE DE DURETÉ - HÄRTE-SENSOR - SENSOR DE DUREZA
LA	SPIA SALE - SALT LAMP - VOYANT DE SEL - SALT KONTROLL LAMPE - PILOTO SAL
LB	SPIA BRILLANTANTE - RINSE AID PILOT LAMPE - VOYANT DE PRODUIT DE RINCAGE - KLARSPUEL KONTROLLAMPE - PILOTO ABRILLANTADOR
LN	SPIA ASCIUGATURA NATURALE - NATURAL DRYNG PILOT LAMPE - VOYANT SECHAGE NATUREL - NATURAL TROCKNUNG-KONTROLLAMPE - PILOTO SECADO NATURAL
LR	SPIA CICLO RAPIDO - FAST PROGRAMME PILOT LAMP - VOYANT DU PROGRAMME RAPIDE - SCHNELL PROGRAMM KONTROLLAMPE - PILOTO CICLO RAPIDO
LS	SPIA GENERALE - PILOT LAMP - VOYANT DE MARCHE - KONTROLLAMPE - PILOTO MARCHA
ML	MOTOPOMPA - MOTOR PUMP - POMPE DE CYCLAGE - MOTOPUMPE - MOTOBOMBA
MP	ELETTROPOMPA - ELECTROPUMP - POMPE DE VIDANGE - ELEKTROPUMPE - ELEKTROBOMBA VACJADO

**LEGENDA COMPONENTI LAVAGGIO - WASHING COMPONENTS LIST - LISTE
COMPOSANTES LAVAGE - WASCHUNG KOMPONENTEN LISTE - LEYENDA
COMPONENTES LAVADO**

MR	MOTORE TIMER AUSILIARIO - AUXILARY TIMER MICROMOTOR - MOTEUR PROGRAMMATEUR AUXILIAIRE - HILFSLIMER-MOTOR - MOTORCITO PROGRAMADOR
MT	TIMER - TIMER - PROGRAMMATEUR - TIMER – PROGRAMADOR
MV	VENTOLA DI ASCIUGATURA – DRYING FAN – MOTEUR DE VENTILATION – TROCKENUNGSFLUEGEL – VENTILADOR DE SECADO
PN	PRESSOSTATO - LEVEL SWITCH - NIVEAUREGLER - PRESSOSTAT - PRESOSTATO
PO	SELETORE - SELECTOR - SELECTEUR - WAEHLSCHALTER - SELECTOR
PS	PRESSOSTATO DI SICUREZZA - SAFETY PRESSOSTAT - PRESSOSTAT DE SECURITE - SICHERHEIT PRESSOSTAT - PRESOSTATO SEGURIDAD
RA	RESISTENZA ASCIUGATURA - DRYING HEATER - RESISTANCE SECHAGE - TROCKNUNG HEIZWIDERSTAND - RESISTENCIA SECADO
RL	RESISTENZA LAVAGGIO - TUMBLE HEATER - RESISTANCE LAVAGE - WASCHUNG HEIZWIDERSTAND - RESISTENCIA LAVADO
SA	SUONERIA - RINGER - SONNERIE - LAUTWERK - ALARMA
SC	SCHEDA ELETTRONICA - ELECTRONIC MODULE -MODULE ELECTRONIQUE - ELEKTRONISCHER MODUL - MODULO ELECTRONICO
SD	RITARDATORE DI PARTENZA - START DELAY - DEPART DIFFERE - START-VERSPAETER - RETARDADOR DE MARCHA
SI	MICROINTERRUTTORE DI SICUREZZA - SECURITY MICROSWITCH - MICRO-INTERRUPTEUR DE SECURITE - SICHERHELTS MIKROSCHALTER - MICRO DE SEGURIDAD
SL	SISTEMA LAVAGGIO ALTERNATO - ALTERNATE WASHING ACTUATOR - SYSTEME D'ASPERSION ALTERNEE - WECH-WASCH-TRIEB - ACTUAROR LAVADO ALTERNADO
SPR	SENSORE DI FUNZIONAMENTO RAMPE - SPRY ARM SENSOR - SONDE DU FONCTIONNEMENT BRAS - SPRITZARM SENSOR - SENSOR DE FUNCIONAMIENTO BRAS
SV	SCHEDA DI VISUALIZZAZIONE - PROGRAMMES DISPLAY - DISPLAY PROGRAMMES - PROGRAMMEN-DISPLAY - VISUALIZADOR PROGRAMAS
TB	TERMOSTATO BASSA TEMPERATURA - LOW TEMPERATURE THERMOSTAT - THERMOSTAT BASSE TEMPERATURE - NIEDRIGE TEMPERATUR THERMOSTAT - TERMOSTATO BAJA TEMPERATURA
TC	TERMOSTATO DI CONSENSO 55°C - TIMER FED VIA THERMOSTAT NA.55°C - ALIMENTATION PROGRAMMATEUR VIA THERMOSTAT NA 55°C - TIMER SPEISUNG VIA THERMOSTAT NA 55°C - TERMOSTATO DE PASO PROGRAMADOR
TK	TERMOSTATO DI CONSENSO 65°C - TIMER FED VIA THERMOSTAT NA 65°C - ALIMENTATION PROGRAMMATEUR VIA THERMOSTAT NA 65°C -TIMER SPEISUNG VIA THERMOSTAT NA 65°C - TERMOSTATO DE PASO PROGRAMADOR 65°C
TM	TERMOSTATO DI MASSIMA - SECURITY THERMOSTAT - THERMOSTAT DE SECURITE - SICHERHELTS-THERMOSTAT - TERMOSTATO MAXIMA
TN	TERMOSTATO 30°/90° - 30°/90° THERMOSTAT - THERMOSTAT 30°/90° - 30°/90° THERMOSTAT - TERMOSTATO 30°/90°
TR	TERMOSTATO REGOLABILE - ADJUSTABLE THERMOSTAT - THERMOSTAT REGABLE - EINSTELLBAR THERMOSTAT - TERMOSTATO REGULABLE
TS	TERMOSTATO DI SICUREZZA - SECURITY THERMOSTAT - THERMOSTAT DE SECURITE - SICHERHELTS-THERMOSTAT - TERMOSTATO SEGURIDAD
TU	SENSORE DI TORBIDITA' - DIRT SENSOR - SONDE DE SALETE - SCHMUTZ-SENSOR - SENSOR DE SUCIEDAD
VA	TASTO LAVAGGIO ALTERNATO - ALTERNATE WASHING BUTTON - TOUCHE LAVAGE ALTERNE - WECH-WASCH-TASTE - TECLA LAVADO ALTERNADO
VB	TASTO BASSA TEMPERATURA - LOW TEMPERATURE BUTTON - TOUCHE BASSE TEMPERATURE - NIEDRIGE TEMPERATUR TASTE - TECLA BAJA TEMPERATURA
VC	TASTO CICLO RAPIDO- FAST PROGRAMME BUTTON - TOUCHE PROGRAMME RAPIDE - SCHNELLPROGRAMM-TASTE - TECLA CICLO RAPIDO
VD	TASTO RITARDATORE DI PARTENZA - START DELAY - TOUCHE DE DEPART DIFFERE - START DELAY - RETARDO MARCHA
VE	TASTO ECONOMICO - SAVE KNOB - TOUCHE ECONOMIQUE - SPAR-TASTO - TECLA ECONOMICO

**LEGENDA COMPONENTI LAVAGGIO - WASHING COMPONENTS LIST - LISTE
COMPOSANTES LAVAGE - WASCHUNG KOMPONENTEN LISTE - LEYENDA
COMPONENTES LAVADO**

VF	TASTO PRELAVAGGIO FREDDO - COLD PRE-WASHING KNOB - TOUCHE PRE-LAVAGE FROID - KALT PRE-AUSWASCHUNG TASTE - TECLA PRELAVADO FRIO
VG	TASTO ALTA TEMPERATURA - HIGH TEMPERATURE BUTTON - TOUCHE HAUTE TEMPERATURE - HOHE TEMPERATUR-TASTE - TECLA TEMPERATURA ALTA
VH	TASTO ASCIUGATURA FORZATA - FORCED DRYING BUTTON - TOUCHE SECHAGE FORCE - ERZWUNGENETROCKNUNG TASTE - TECLA SECADO FORZADO
VI	TASTO INTENSIVO - INTENSIVE BUTTON - TOUCHE INTENSIF - TIEFE TASTE - TECLA ENERGICO
VL	TASTO PLUS - PLUS KEY - TOUCHE PLUS - PLUS TASTE - TECLA PLUS
VM	MICROINTERRUTTORE DI PORTA - DOOR MICROSWITCH - MICRO-INTERRUPTEUR PORTE - TUER MIKROSCHALTER - MICRO PUERTA
VN	TASTO ASCIUGATURA NATURALE - NATURAL DRYING BUTTON - TOUCHE DE SECHAGE NATUREL - NATURALTROCKNUNG-TASTE - TECLA SECADO NATURAL
VO	TASTO MEZZO CARICO - HALF LOAD BUTTON - TOUCHE DEMI CHARGE - HALB LADUNG-TASTE - TECLA ½ CARGA
VP	TASTO MARCIA/ARRESTO - STOP/START KEY - TOUCHE MARCHE/ARRET - EIN/AUS SCHALTER - TECLA MARCHA PARADA
VR	TASTO CICLO RAPIDO 32' - 32' FAST PROGRAMME BUTTON - TOUCHE PROGRAMME RAPIDE 32' - 32' SCHNELLPROGRAMM-TASTE - TECLA CICLO RAPIDO 32'
VS	TASTO CICLO FORTE - INTENSIVE PROGRAMME BUTTON - TOUCHE PROGRAMME INTENSIF - INTENSIVE PROGRAMM-TASTE - TECLA CICLO ENERGICO
VT	TASTO 2 O 3 RISCIACQUI - 2 OR 3 RINSE PUSH BUTTON - TOUCHE 2 OU 3 RINCAGES - 2 ODER 3 SPUELUNG TASTE - TECLA 2 O 3 ACLARADOS
VU	TASTO PROGRAMMA UNIVERSALE - UNIVERSAL PROGRAMME BUTTON - TOUCHE PROGRAMME UNIVERSEL - UNIVERSALPROGRAMM-TASTE - TECLA PROGRAMA UNIVERSAL
VV	TASTO PROGRAMMA DELICATO - DELICATE PROGRAMME BUTTON - TOUCHE PROGRAMME DELICAT - FEINPROGRAMM-TASTE - TECLA PROGRAMA DELICADO
VY	TASTO ECO-DRY - ECO-DRY BUTTON - TOUCHE SECHAGE ECONOMIQUE - ECO-DRY TASTE - TECLA ECO-DRY
VZ	TASTO 65-70°C - 65-70°C BUTTON - TOUCHE 65-70°C - 65-70°C TASTE - TECLA 65-70°C
VZX	TASTO 65°C E 2 RISCIACQUI - 65°C AND 2 RINSE BUTTON - TOUCHE 65°C ET 2 RINCAGES - 65°C 2 SPUELUNG TASTE - TECLA 65°C E 2 ACLARADOS
ZR	RELE' - RELAY - RELAIS - RELAIS - RELE
ZT	TRASFORMATORE - TRANSFORMER - TRANSFORMATEUR - TRANSFORMATOR - TRANSFORMADOR
ZW	FILTRO ANTIDISTURBO - ANTIJAMMING FILTER RADIO - FILTRE ANTI-PARASITE - ENTSTEEERUNGSFILTER - FILTRO ANTIPARASITARIO

**LEGENDA COMPONENTI LAVAGGIO - WASHING COMPONENTS LIST - LISTE
COMPOSANTES LAVAGE - WASCHUNG KOMPONENTEN LISTE - LEYENDA
COMPONENTES LAVADO**

PRESSOSTATO SEMPLICE - PRESSOSTAT - PRESSOSTAT - PRESSOSTAT - PRESOSTATO

- | | |
|----------|--|
| C | CONTATTO COMUNE - COMMON CONNECTION - CONTACT COMMUN - GEMEINKONTAKT - CONTACTO COMUN |
| V | VUOTO - WITHOUT WATER IN THE TUB - SANS EAU DANS LA CUVE - OHNE WASSER IN DEM WASCHBOTTICH - SIN AGUA EN LA CUBA |
| P | PIENO - WITH WATER IN THE TUB - AVEC EAU DANS LA CUVE - MIT WASSER IN DEM WASCHBOTTICH - CON AGUA EN LA CUBA |

PRESSOSTATO SEMPLICE - PRESSOSTAT - PRESSOSTAT - PRESSOSTAT - PRESOSTATO

- | | |
|----------|--|
| 1 | CONTATTO COMUNE - COMMON CONNECTION - CONTACT COMMUN - GEMEINKONTAKT - CONTACTO COMUN |
| 2 | VUOTO - WITHOUT WATER IN THE TUB - SANS EAU DANS LA CUVE - OHNE WASSER IN DEM WASCHBOTTICH - SIN AGUA EN LA CUBA |
| 3 | PIENO - WITH WATER IN THE TUB - AVEC EAU DANS LA CUVE - MIT WASSER IN DEM WASCHBOTTICH - CON AGUA EN LA CUBA |

**PRESSOSTATO DOPPIO - 2 LEVEL PRESSOSTAT - PRESSOSTAT 2 NIVEAU - DOPPELTER
PRESSOSTAT - PRESOSTATO 2 NIVEL**

- | | |
|-----------|---|
| 11 | CONTATTO COMUNE - COMMON CONNECTION - CONTACT COMMUN - GEMEINKONTAKT - CONTACTO COMUN 2° |
| 12 | VUOTO - WITHOUT WATER IN THE TUB - SANS EAU DANS LA CUVE - OHNE WASSER IN DEM WASCHBOTTICH - SIN AGUA EN LA CUBA |
| 14 | PIENO - WITH WATER IN THE TUB - AVEC EAU DANS LA CUVE - MIT WASSER IN DEM WASCHBOTTICH - CON AGUA EN LA CUBA |
| 21 | CONTATTO COMUNE 2° LIVELLO - 2° LEVEL COMMON CONNECTION - CONTACT COMMUN 2° NIVEAU - 2° NIVEAU GEMEINKONTAKT - CONTACTO COMUN 2° NIVEL |
| 22 | VUOTO 2° LIVELLO - 2° LEVEL WITHOUT WATER IN THE TUB - SANS EAU DANS LA CUVE 2° NIVEAU - 2° NIVEAU OHNE WASSER IN DEM WASCHBOTTICH - SIN AGUA EN LA CUBA 2° NIVEL |
| 24 | PIENO 2° LIVELLO - 2° LEVEL WITH WATER IN THE TUB - AVEC EAU DANS LA CUVE 2° NIVEAU - 2° NIVEAU MIT WASSER IN DEM WASCHBOTTICH - CON AGUA EN LA CUBA 2° NIVEL |

FASI DI LAVAGGIO				IGIENIZZANTE		UNIVERSALE		GIORNALIERO		ECO - BIO		BREVE 29/32'		Tempistica step
				Base	Opz. Eco	Base	Opz. Eco	Base	Opz. Eco	Base	Opz. Eco	Base	Opz. Eco	
RIGENERO RESINE 2° fase (se richiesto)														
		Scarico	Rigenero	58"		58"		58"		58"		58"		
Carico (T)				5"		5"		5"		5"		5"		
	Pausa			1'		1'		1'		1'		1'		
Carico (T)		Scarico	Sc. resine	15"		15"		30"		15"		30"		
				P< +15"		P< +15"		P< +15"		P< +15"		P< +15"		max 3'
Carico (T)		Scarico	Sc. resine	15"		15"		30"		15"		30"		
				P< +15"		P< +15"		P< +15"		P< +15"		P< +15"		max 3'
Carico (T)		Scarico	Sc. resine	15"		15"		30"		15"		30"		
PRELAVAGGIO														
			Scarico	P< +15"		P< +15"		P< +15"		P< +15"		P< +15"		max 3'
Carico (T)				30"		30"		0"		30"		0"		
Carico (T)	Lavaggio			40"		40"		0"		40"		0"		
Carico (P)	Lavaggio			P> +1'		P> +1'		0"		P> +1'		0"		max 4'
Carico (T)	Lavaggio			0"		0"		0"		0"		0"		
	Lavaggio	Resistenza		T(45°C)	<u>0"</u>	0"		0"		0"		0"		min 5' - max 40'
		Resistenza		0"		0"		0"		0"		0"		max 40'
	Pausa		Suoneria	0"		0"		0"		0"		0"		
	Lavaggio			8"		8"	4'	0"		30"	10'	0"		
	Lavaggio		Scarico	7"		7"		0"		7"		0"		
			Scarico	P< +15"		P< +15"		0"		P< +15"		0"		max 3'
Carico (T)		Scarico	Pulizia filtro	8"		8"		0"		8"		0"		
LAVAGGIO														
Carico (T)				30"		30"		30"		30"		30"	<u>0"</u>	
Carico (T)	Lavaggio			30"		30"		30"		30"		30"	<u>0"</u>	
Carico (P)	Lavaggio			P> +1'		P> +1'		P> +1'		P> +1'		P> +1'	<u>0"</u>	max 4'
	Lavaggio	Detersivo		10"		10"		10"		10"		10"	<u>0"</u>	
	Lavaggio			0"		0"		0"		3'		0"		
	Lavaggio	Resistenza		T(73°C)	<u>T(65°C)</u>	T(65°C)	<u>T(55°C)</u>	T(55°C)		T(50°C)		9"	<u>0"</u>	min 5' - max 65'
	Lavaggio			8"		8"		8"		30"		0"		
	Lavaggio		Scarico	7"		7"		7"		7"		7"	<u>0"</u>	
			Scarico	P< +15"		P< +15"		P< +15"		P< +15"		P< +15"	<u>0"</u>	max 3'
Carico (T)		Scarico	Pulizia filtro	8"		8"		8"		8"		0"		
		Scarico		10"		10"		10"		10"		0"		
RISCIACQUO FREDDO														
Carico (T)				30"		30"		30"		0"		30"		
Carico (T)	Lavaggio			35"		35"		35"		0"		35"		
Carico (P)	Lavaggio			P> +1'		P> +1'		P> +1'		0"		P> +1'		max 4'
	Lavaggio			3'	6'	6'		6'		0"		1'		
	Lavaggio		Scarico	7"		7"		7"		0"		0"		
			Scarico	P< +15"		P< +15"		P< +15"		0"		P< +15"		max 3'
RISCIACQUO FREDDO														
Carico (T)				30"	<u>0"</u>	0"		0"		0"		0"		
Carico (T)	Lavaggio			30"	<u>0"</u>	0"		0"		0"		0"		
Carico (P)	Lavaggio			P> +1'	<u>0"</u>	0"		0"		0"		0"		max 4'
	Lavaggio			3'	<u>0"</u>	0"		0"		0"		0"		
			Scarico	P< +15"	<u>0"</u>	0"		0"		0"		0"		max 3'
RISCIACQUO CALDO														
Carico (T)				30"		30"		30"		30"		30"	<u>0"</u>	
Carico (T)	Lavaggio			30"		30"		30"		35"		35"	<u>0"</u>	
Carico (P)	Lavaggio			P> +1'		P> +1'		P> +1'		P> +1'		P> +1'	<u>0"</u>	max 4'
	Lavaggio	Resistenza		P> T(48°C)		P> T(48°C)		P> T(48°C)		P> T(48°C)		9' max T(60°C)	<u>0"</u>	min 5' - max 40'
	Lavaggio		Brillantante	30"		30"		30"		30"		30"		
	Lavaggio			3"		3"		3"		3"		3"	<u>0"</u>	
	Lavaggio		Brillantante	30"		30"		30"		30"		30"		
ASCIUGATURA														
	Lavaggio	Resistenza		T(73°C)	<u>T(55°C)</u>	T(68°C)	<u>T(55°C)</u>	T(68°C)	<u>T(55°C)</u>	T(68°C)	<u>T(55°C)</u>	0"		max 65'
	Lavaggio			0"	<u>2'</u>	0"	<u>2'</u>	0"	<u>2'</u>	0"	<u>2'</u>	0"		
Carico (T)		Scarico		P< +15"		P< +15"		P< +15"		P< +15"		P< +15"	<u>0"</u>	max 3'
		Scarico	Pulizia filtro	8"		8"		8"		8"		8"		
	Pausa			18'	<u>0"</u>	18'	<u>0"</u>	18'	<u>0"</u>	30"	<u>0'</u>	0"		
RIGENERO RESINE 1° fase (se richiesto)														
		Scarico	Rigenero	45"		45"		45"		45"		45"		
FINE CICLO														
			Suoneria	5" ogni 30" X 3 S T O P		5" ogni 30" X 3 S T O P		5" ogni 30" X 3 S T O P		5" ogni 30" X 3 S T O P		5" ogni 30" X 3 S T O P		

P< attesa vuoto pressostato

P> attesa pieno pressostato

Le differenze di programma inserite con l'opzione Eco sono indicate in grassetto corsivo sottolineato