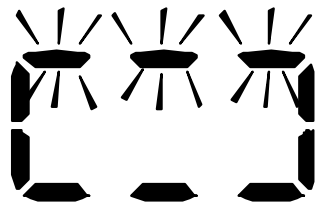




A FAGOR GROUP COMPANY

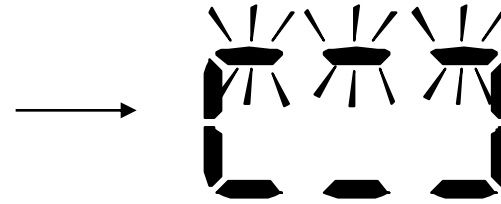
Modo de actuar cuando se produce el fallo
puerta mal cerrada en los modelos carga superior
Maxitop 7Kg



D17

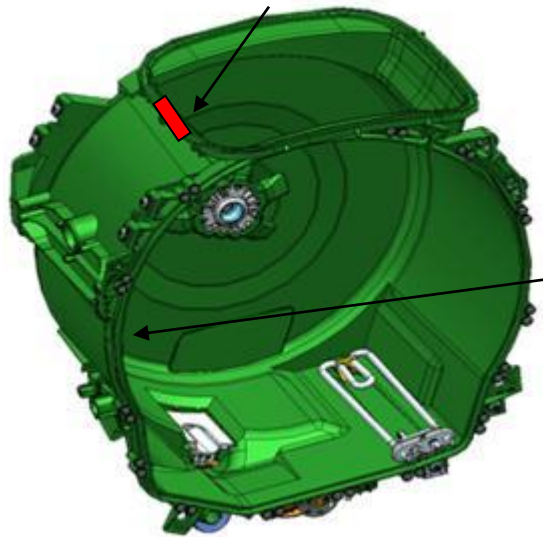
Nueva ubicación de los componentes detectores de puerta mal cerrada

Fallo



Detector posicionador puerta

Ref BL52X5907




Cuba

Pulsador con imán



Tambor

El fallo de apertura de puerta  se produce cuando el posicionador puerta no detecta el imán. Como no se puede cambiar el imán que va con el pulsador puerta tambor, la solución que se propone es: Colocar un nuevo posicionador puerta con ref LB52X0133 en la tapa cuba, fijando con dos tornillos (Ver siguiente diapositiva) y conectarlo a la tarjeta electrónica anulando el posicionador BL52X5907.

Kit polea - posicionador ref AS0002720 compuesto por las referencias



Polea con imán ref YY52X5122

Posicionador ref: YY52X0133

Modo de proceder

Sustituir la polea original por una imantada

Fijar el posicionador a la cuba como se ve en la foto adjunta y verificar la continuidad entre los contactos en el conector del posicionador (contacto abierto-cerrado) girando la polea manualmente.

