



Zip File contents

A ZIP file a következőket tartalmazza

NixieDocu(Hun).pdf	– Nixie Clock Documentation (Hungarian)
Settings(Eng).pdf	– Nixie Clock Settings (English)
BOMPCB1.pdf	– Bill of materials Nixie Driver PCB
BOMPCB2.pdf	– Bill of materials Nixie Tubes PCB
NixieDriverSCH1.pdf	– Nixie Driver Schematic document
NixieDriverPCB1.pdf	– Nixie Driver Printed Circuit Board Page 1 – Mirrored TopLayer Page 2 – Bottom Layer Page 3 – Component placement (TopLayer) Page 4 – Component placement (BottomLayer)
NixieTubesSCH2.pdf	– Nixie Tubes Schematic document
NixieTubesPCB2.pdf	– Nixie Tubes Printed Circuit Board Page 1 – Mirrored TopLayer Page 2 – Bottom Layer Page 3 – Component placement (TopLayer) Page 4 – Component placement (BottomLayer)
nixieclock_v1.0.hex	– firmware
nixieclock_v1.0.eep	– EEPROM file
NixieSync.exe	– Nixie Clock – PC synchronization software



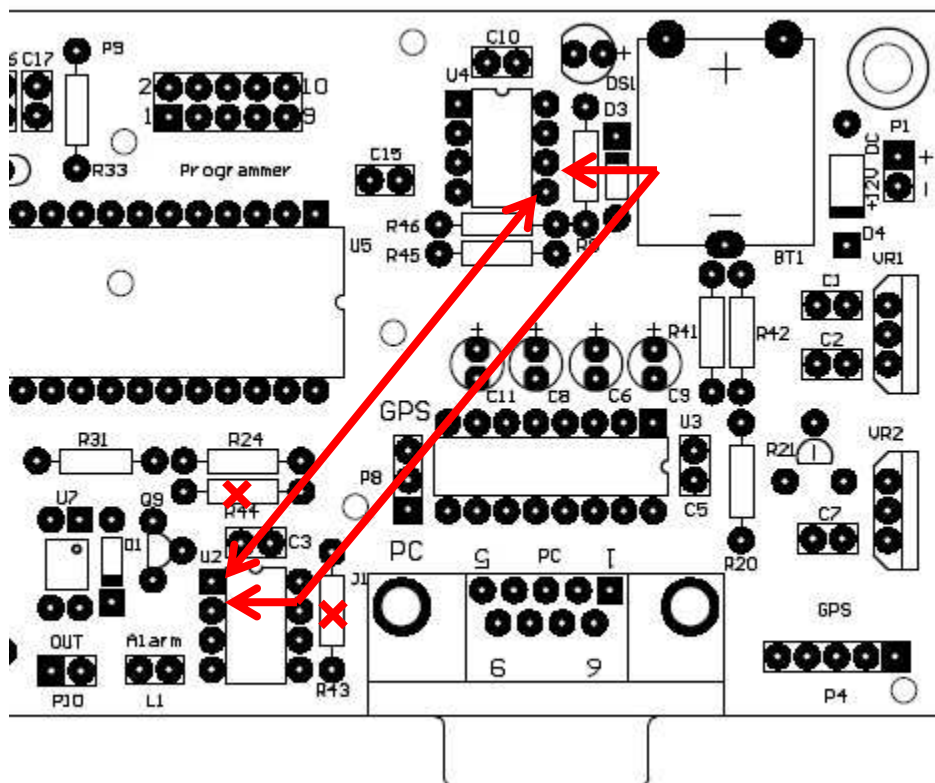
Unfortunately on the PCB1, you need to connect manually 2 wires

From **U2 pin 1** to **U4 pin 5**

and

U2 pin 2 to **U4 pin 6**

Do not connect **R43** and **R44** on the board
(SCH1 will not contain this components)



Sajnos a PCB1 nyákba egy kis hiba csúszott

Két áthidalást kell kézzel beforrasztanunk:

U2 – 1 lábról → **U4 – 5** lábra

valamint

U2 – 2 lábról → **U4 – 6** lábra

Az **R43** és **R44** ellenálásokat **NE** ültessük be a nyákba
(a SCH1 kapcsolási rajz már nem tartalmazza ezt a két alkatrészt)