

Service Manual

LAVE-LINGE

FRONTAL

AWO 9561

**MODELE
VERSION**AWO 9561
8592 015 86000

Page

DONNEES TECHNIQUES

2 - 4

LISTE DE PIECES

5 - 6

VUE ECLATEE

7 - 8

SCHEMA DE CABLAGE

9

SCHEMA DE PRINCIPE

10

CHARTRE PROGRAMME

11 - 16

TEXTE/LEGENDE

17 - 19

FAMILLE

SC1

**Global White**

DONNEES TECHNIQUES**Dimensions**

Hauteur	85,0	cm
Largeur	59,5	cm
Profondeur	60	cm

Poids

Net	73	kg
-----	----	----

Alimentation

Tension	230	V
Fréquence	50	Hz
Puissance absorbée	2,3	kW
Intensité maxi.	10	A

Tambour

Volume	53	l
Rotation essorage	1200	tr/min

Charge de linge sec

Coton / couleur	6	kg
Coton rapide	3	kg
Coton court	6	kg
Magic40°	3	kg
Synthétique	2,5	kg
Synthétique rapide	1,5	kg
Synthétique court	2,5	kg
Délicat	1,5	kg
Laine	1	kg

Pressostat**Hauteur d'eau dans la colonne d'eau**

Niveau 1		
Niveau travail	55 ± 5	mm
Niveau repos	35 ± 5	mm
Débordement		
Niveau travail	280 ± 20	mm

Hauteur d'eau dans le tambour

Niveau 1		
Niveau travail	25 - 39	mm
Débordement		
Niveau travail	267 - 306	mm

Courant nominal**Contact**

11 - 12	4 (4)	A
11 - 14	16 (4)	A
11 - 16	1 (1)	A

Contacts système

11 - 12 - 14	- Contact de saut de pas
11 - 16	- Contact d'action lente

Verrouillage de porte

Temps de fermeture (20 °C)	3 - 6"
Temps d'ouverture	60 - 90"
Tension	230 V
Intensité:	
contact 4 - 5	16(4) A

Elément chauffant

Type de chauffage Thermoplongeur avec contrôle de température par CTN

Tension	230	V
Puissance	2050	W
Résistance (R25)	22 - 28	Ω

Thermistance (CTN):

0 °C	35,9	kΩ
30 °C	9,8	kΩ
40 °C	6,6	kΩ
50 °C	4,6	kΩ
60 °C	3,2	kΩ
70 °C	2,3	kΩ
95 °C	1,1	kΩ

Anti-débordement

Température de l'eau	60	°C
Débit <1 bar	8	l/min
Pression supportée	0,5 - 10	bar
Tension	220 - 240	V
Fréquence	50	Hz
Tension de départ		
< 6 bar	160	V
6 - 10 bar	170	V
Intensité	35	mA
Puissance	6	VA
Enroulement (20 °C)	3,4 - 4,5	kΩ

DONNEES TECHNIQUES

Pompe de vidange (synchrone)

Tension	230	V
Intensité	0,3	A
Puissance	34	W
Fréquence	50	Hz
Enroulemen	155	$\Omega \pm 7\%$
Protection moteur	oui	(170°C)
Débit (1,25 m hauteur)	14± 2	l/min

Programmateur

Type	SC1
No de fab.de la platine	4619 710 67646
No de platine programmée	4619 744 82011
Interface	4619 710 83571
Tension	230 V
Fréquence	50 Hz

Température

- de fonctionnement	jusqu'à 70 °C
- de stockage	jusqu'à 85 °C

Connecteur

OA4.1 - OA4.2	5. Option
OA4.3 - OA4.4	6. Option
OB4.1 - OB4.2	3. Option
OB4.3 - OB4.4	4. Option

OC4.1 - OC4.2	1. Option
OC4.3 - OC4.4	2. Option
SLT3.1 - SLT3.3	Sélecteur température
SLS4.1 - SLS4.4	Sélecteur d'essorage
VCF3.1 - VCF3.3	Electrovanne eau froide
VHF3.1 - VHF3.3	Electrov.eau chaude
Pi5.1 =	Moins alim.
Pi5.2 =	Données
Pi5.3 =	Horloge
Pi5.4 =	Plus alim.
Pi5.5 =	Moins alim.
PL3.1 - PL3.3	Lampe témoin

Connecteur

M7.1 - M7.7	Moteur
DP2.1 - DP2.2	Pompe
AQS2.1 - AQS2.2	Anti-débordement
SET2.1 - SET2.2	NTC
DSS3.1 - DSS3.3	Sécurité de porte
PR2.1 - PR2.2	Pressostat

Connecteur simple

HE2.1 - HE2.2	Elément chauffant
PS2.1 - PS2.2	Pressostat
SM3.2 - SM3.3	Marche/arrêt (connecteurs 3 pôles)

Vitesses

Rotation lavage	54	tr/min
Rotation pré-essorage	95	tr/min
Rotation essorage maxi.	1200	tr/min

Resistances (au sélecteur) :

1160 tr/min	4,7	k Ω
960 tr/min	3,6	k Ω
780 tr/min	2,7	k Ω
580 tr/min	1,8	k Ω
440 tr/min	1,1	k Ω
95 tr/min	0,68	k Ω
0	0	
Sans résistance sur l'interrupteur poussoir		
Touche non activée	1160	tr/min
Touche pressée	580	tr/min

Points de contrôles

Moteur	M7.6 - DSS 3.2	>40 V
Anti-débordement	AQ2.2 - DSS 3.2	230 V
- à la pompe	AQ2.1 - DSS 3.2	230 V
CTN		non mesurable
Pompe	DP2.1 - DP 2.2	230 V
Sécurité de porte	DSS3.1 - DSS 3.3	230 V
Pressostat	E4 - E2	230 V
- vide	PR2.1 - E2	230 V
- plein	PR2.2 - E2	230 V
Electrovanne (Rast 2,5)	V2.1 - V2.2	>170 V
Options		non mesurables
Afficheur	Pi 5.1- Pi5.4	5 V
	Pi 5.4 - Pi5.5	12 V

Moteur

Type	MCA 61/ 64 - 148 t.f. WHE 0 i = 1:12,6
------	--

Enroulements

contact (6 - 7)	68.7	$\pm 7\% \Omega$
Contact (4 - 5)	1,78	$\pm 7\% \Omega$
Contact (2 - 3)	1,68	$\pm 7\% \Omega$
Contact (1 - 3)	0,99	$\pm 7\% \Omega$

DONNEES TECHNIQUES

Filtre antiparasites

Type	ISKRA - KPB 7325	
Tension	230	V
Condensateur	250nFX1+2x22nFY2	
Courant de dérivation	≥4,15 mA(2x2,075mA)	à 250V 50Hz
Résistance	1 ± 5%	MΩ

Touches + voyants

Touche départ / pause	SST
Touche réglage de température	ST+-
Touche réglage de température	ST -
Touche départ retardé	STD
Touche annulation	
Touche anti-froissage	SEI
Touche prélavage	SPW
Touche rinçage plus	SRI
Touche arrêt cuve pleine	SRS
Touche essorage	SSR

Indication

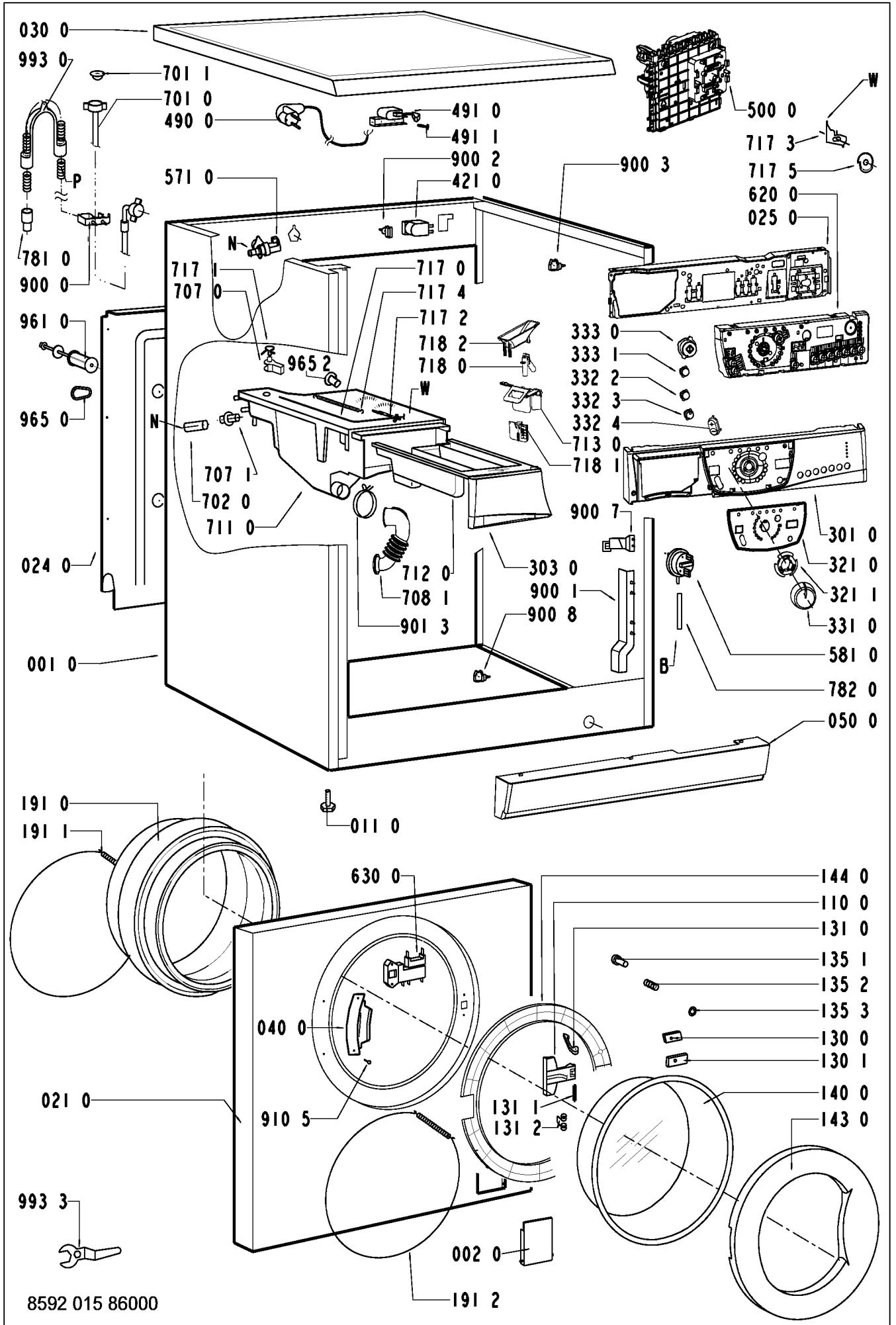
- Indicateur du temps restant

LISTE DE PIECES

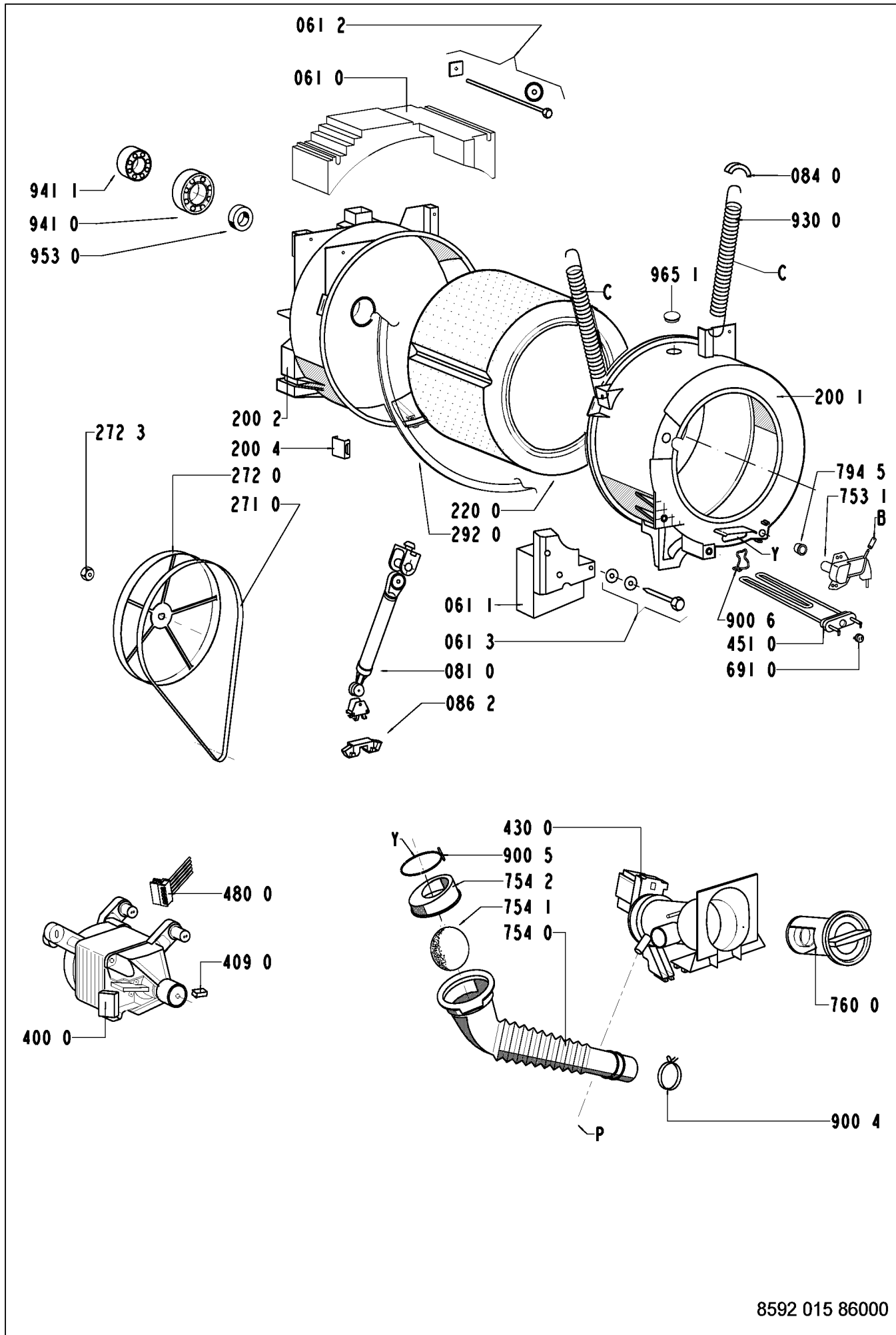
Model **AWO 9561**
Service No. **859201586000**
Version **859201586000**

Pos. No.	Code 12NC	Description	Pos. No.	Code 12NC	Description
001 0	4812 440 10784	CARROSSERIE GW	490 0	4819 321 18136	CORDON SECTEUR 2 m
002 0	4812 440 11131	PORTILLON	491 0	4812 321 28367	BORNIER D' ALIMENTATION
011 0	4812 462 48421	PIED REGLABLE	491 1	4812 502 38152	VIS 4,8x19
021 0	4812 440 11132	FACADE	500 0	4812 282 19426	PROGRAMMATEUR SC1
024 0	4812 440 18998	PANNEAU ARRIERE	571 0	4812 271 28375	ELECTROVANNE EAU
025 0	4812 404 38737	SUPPORT	581 0	4812 276 18327	PRESSOSTAT 55/35
030 0	4812 440 11129	TABLE TOP EBL	620 0	4812 239 58025	MODULE Timer "A" C/DS
040 0	4812 417 18787	CHARNIERE HUBLOT	630 0	4812 280 58044	VERROU PORTE
050 0	4812 440 89097	PLINTHE EBL	691 0	4812 282 18702	SONDE CTN SEULE (SC1)
061 0	4812 466 88458	MASSE SUPERIEURE 14,5 kg	701 0	4819 530 28848	TUYAU D'ARRIVEE D'EAU
061 1	4812 466 88607	CONTREPOIDS	701 1	4819 466 69704	JOINT ET FILTRE EAU
061 2	4819 310 39227	KIT VIS FIX. MASSE SUP.	702 0	4819 530 29019	DURIT ARRIVEE D'EAU
061 3	4819 310 39228	KIT VIS FIX. MASSE AVANT	707 0	4812 526 48033	INJECTEUR DISTRIBUTION EAU
081 0	4812 466 48088	AMORTISSEUR 1400	707 1	4812 526 48028	INJECTEUR DURIT ARRIVEE D'EAU
084 0	4812 466 58001	SILENTBLOC RESSORT SUP.	708 1	4812 530 48143	DURIT BAC PRODUITS / CUVE
086 2	4812 401 18412	BLOCAGE AMORTISSEUR	711 0	4812 418 68323	DISTRIBUTEUR
110 0	4812 498 18361	POIGNEE PORTE	712 0	4812 418 68322	TIROIR
130 0	4812 417 28047	PLAQUE INSERT HAUT HUBLOT	713 0	4812 418 88028	CLAPET MOBILE DE TIROIR
130 1	4812 417 28048	PLAQUE INSERT BAS HUBLOT	717 0	4819 321 28092	CABLE + GAINÉ DE REGLAGE
131 0	4812 417 28046	CROCHET DE PORTE	717 1	4812 321 38013	LEVIER DE RAPPEL
131 1	4812 417 28045	AXE DE POIGNEE	717 2	4812 321 38012	LEVIER DE TENSION CABLE
131 2	4812 492 58022	RESSORT POIGNEE PORTE	717 3	4812 278 88018	COULISSEAU SUPPORT CABLE
135 1	4812 498 18262	TOUCHE SECURITE ENFANT	717 4	4812 492 38359	RESSORT D' INJECTEUR
135 2	4812 492 58023	RESSORT SECURITE ENFANT	717 5	4812 282 18806	CAME DE DISTRIBUTION
135 3	4812 290 68153	SUPPORT REGLABLE	718 0	4812 526 48051	SIPHON TIROIR
140 0	4812 450 58983	HUBLOT EN VERRE	718 1	4812 418 89046	SEPARATEUR
143 0	4812 440 11141	CADRE VITRE	718 2	4812 418 89045	GRILLE
144 0	4812 440 11139	CADRE DE HUBLOT	753 1	4819 418 68234	CHAMBRE DE COMPRESSION
191 0	4812 460 68532	JOINT DE HUBLOT ANTI-GRAISSE	754 0	4812 530 28826	DURIT CUVE/POMPE
191 1	4812 492 18017	COLLIER ARR. JOINT HUBLOT	754 1	4812 530 28832	ECO FLOTTEUR
191 2	4819 530 58059	COLLIER AV. JOINT HUBLOT	754 2	4812 530 28829	JOINT ECO FLOTTEUR
200 1	4812 418 18516	DEMI-BAC	760 0	4812 480 58105	FILTRE POMPE VIDANGE
200 2	4812 418 18305	1/2 CUVE ARRIERE + ROULEMENTS	781 0	4819 530 28847	TUYAU DE VIDANGE
200 4	4812 290 88054	AGRAFE SERTISSAGE CUVES PPN	782 0	4812 530 28827	TUYAU DE PRESSOSTAT
220 0	4812 418 18288	TAMBOUR INOX 53I + CROISILLON	794 5	4812 530 58098	JOINT CHAMBRE COMPRESSION
271 0	4819 358 18152	COURROIE DE TAMBOUR	900 0	4812 255 18204	SUPPORT TUYAUX
272 0	4812 528 58027	POULIE TAMBOUR DIAM.298 mm	900 1	4812 290 88086	SUPPORT PROTECTION CABLAGE
272 3	4812 505 18371	ECROU DE POULIE M 12	900 2	4812 290 88077	SUPPORT FILS DOS CARROSSERIE
292 0	4812 530 58101	JOINT D'ETANCHEITE CUVE	900 3	4812 401 18446	SUPPORT FILS COTE CARROSSERIE
301 0	4812 452 14539	BANDEAU AWO 9561	900 4	4819 401 18872	COLLIER DURIT CUVE/POMPE
303 0	4812 498 78629	POIGNEE TIROIR	900 5	4819 401 18529	GRAND COLLIER DURIT C/P
321 0	4812 452 14541	PLAQUE DECOR	900 6	4812 401 18444	SUPPORT THERMOPLONGEUR
321 1	4812 532 98011	FIXATION BOUTON PROG.	900 7	4812 256 98031	SUPPORT PRESSOSTAT
331 0	4812 414 58264	BOUTON PROGRAM. EBL	900 8	4819 401 18823	AGRAFE TUYAU VIDANGE
332 2	4812 513 18146	TOUCHE	901 3	4812 401 18414	COLLIER DURIT BAC PROD./CUVE
332 3	4812 513 18145	TOUCHE	910 5	4812 502 18516	VIS 4,2 x 13
332 4	4812 513 18149	TOUCHE	930 0	4819 492 38139	RESSORT SUP. BLOC LAVEUR
333 0	4812 513 18147	TOUCHE Start EBL	941 0	4812 520 28004	ROULEMENT 6206
333 1	4812 513 18148	TOUCHE	941 1	4812 520 28072	ROULEMENT 6303
400 0	4812 361 58388	MOTEUR MCA 61/64-148/WHEO	953 0	4812 530 58099	JOINT D'ETANCHEITE 1200
409 0	4812 362 48004	CHARBON MOTEUR CESET	961 0	4819 532 68829	BRIDAGE BLOC LAVEUR
421 0	4812 121 18142	FILTRE ANTIPARASITES 1,00 µ F	965 0	4812 466 68545	CACHE BRIDAGE
430 0	4812 310 28144	POMPE DE VID. KIT	965 1	4812 462 78165	BOUCHON
451 0	4812 259 28759	THERMOPLONGEUR	965 2	4812 462 28678	PION
480 0	4812 321 78109	CABLE PROGRAMMAT./MOTEUR	993 0	4819 530 29028	CROSSE TUYAU VIDANGE
			993 3	4812 395 58004	CLEF REGLAGE PIEDS / BRIDAGE

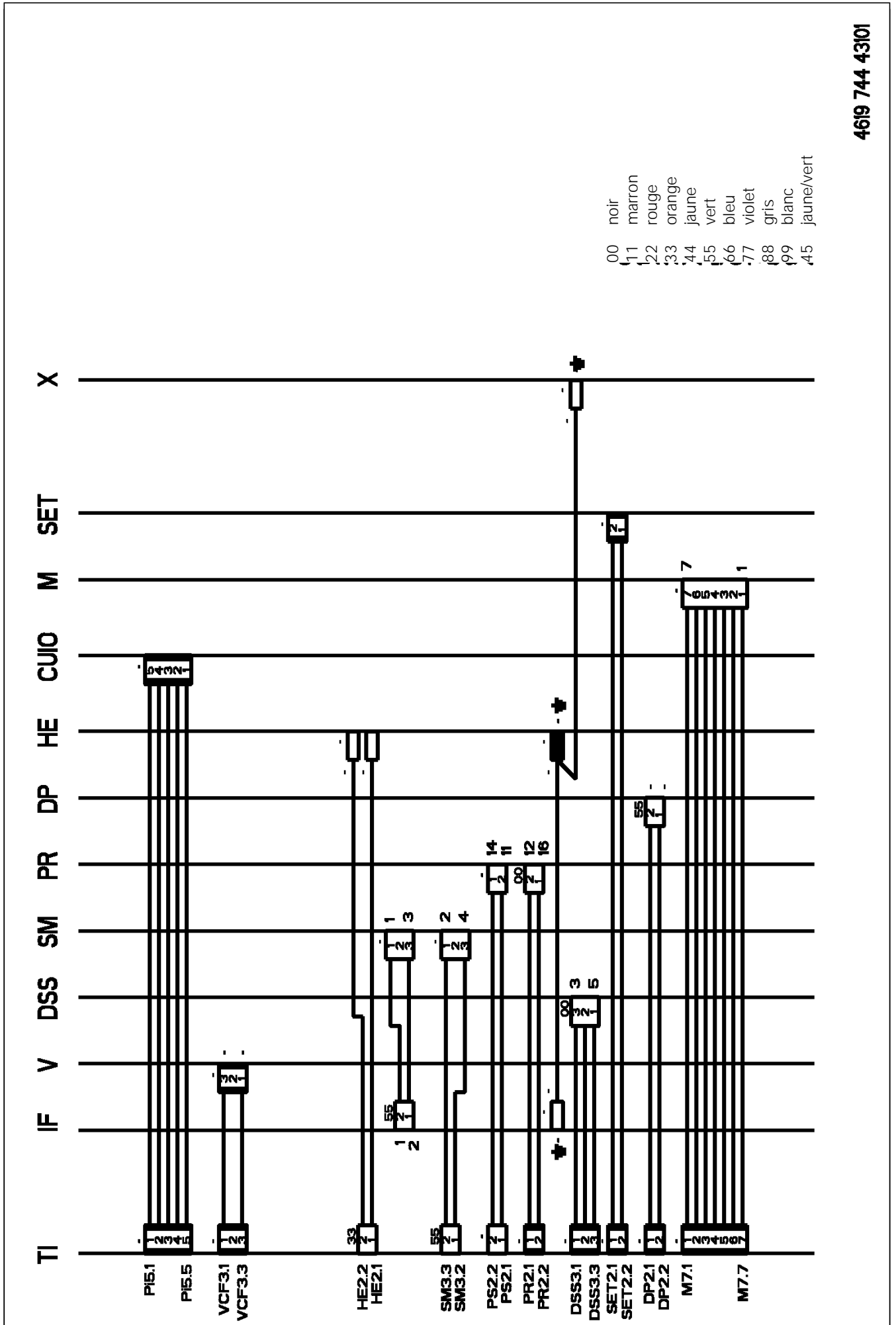
VUE ECLATEE



VUE ECLATEE

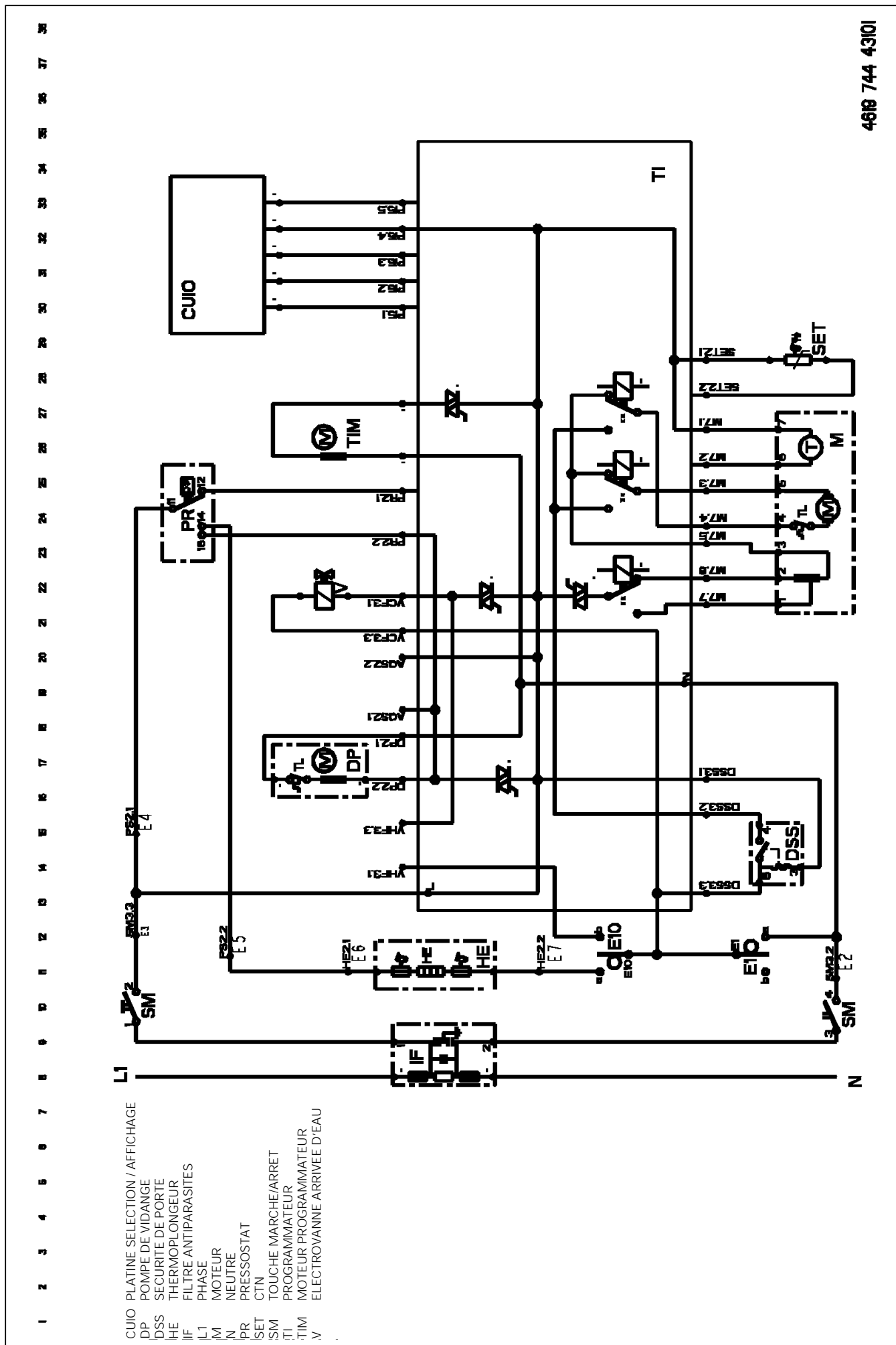


SCHEMA DE CABLAGE



4619 744 43101

SCHEMA DE PRINCIPE



CHARTE PROGRAMME

Delta SC1		CYCLE DE LAVAGE COTON					4619 744 62701		
	PHASE LAVAGE	PRELAVAGE	PHASE ENZYME	LAVAGE	1 ^{er} RINCAGE	2 ^{eme} RINCAGE	3 ^{eme} RINCAGE	ESSORAGE	
VITESSE	max. 850 tr/min 54 tr/min								
NIVEAU	NIVEAU N1								
TEMPERATURE	COMPARTIMENTS DETERGENTS Temp. select. 40°C 30°C								
	VERROUILLAGE DE PORTE								
	VIDANGE (N1 + 30 sec)								
	programme normal + contrôle charge lourde								
	contrôle charge moyenne uniquement								
	contrôle charge faible uniquement								
	ECO								
	DEMI-CHARGE/PEU SALE								
	RAPIDE								
	ANTI-FROISSAGE								
	PRELAVAGE								
	RINCAGE PLUS								

PHASE	1 ^{er} RINCAGE	2 ^{eme} RINCAGE	3 ^{eme} RINCAGE	ESSORAGE
LS	650 285 sec	850 285 sec	850 255 sec	369 sec
ES				

PHASE	1 ^{er} RINCAGE	2 ^{eme} RINCAGE	3 ^{eme} RINCAGE	ESSORAGE
ASSOU-PLISSANT				
BLANCHISSAGE				
LAVAGE				
LAVAGE				
LAVAGE				
VERROUILLAGE DE PORTE				
VIDANGE (N1 + 30 sec)				
programme normal + contrôle charge lourde				
contrôle charge moyenne uniquement				
contrôle charge faible uniquement				
ECO				
DEMI-CHARGE/PEU SALE				
RAPIDE				
ANTI-FROISSAGE				
PRELAVAGE				
RINCAGE PLUS				

PARAMETRE	OPTION	EFFET
VERROUILLAGE DE PORTE	VERROUILLAGE DE PORTE	11 min
VIDANGE (N1 + 30 sec)	VIDANGE (N1 + 30 sec)	13 min
programme normal + contrôle charge lourde	programme normal + contrôle charge lourde	13 min
contrôle charge moyenne uniquement	contrôle charge moyenne uniquement	13 min
contrôle charge faible uniquement	contrôle charge faible uniquement	13 min
ECO	ECO	moins d'eau
DEMI-CHARGE/PEU SALE	DEMI-CHARGE/PEU SALE	moins d'eau
RAPIDE	RAPIDE	moins d'eau, moins de Temps
ANTI-FROISSAGE	ANTI-FROISSAGE	moins de Temps
PRELAVAGE	PRELAVAGE	plus d'eau Essorage léger
RINCAGE PLUS	RINCAGE PLUS	plus d'eau plus de Temps

OPTION	EFFET
ECO	moins d'eau
DEMI-CHARGE/PEU SALE	moins d'eau
RAPIDE	moins d'eau, moins de Temps
ANTI-FROISSAGE	moins de Temps
PRELAVAGE	plus d'eau Essorage léger
RINCAGE PLUS	plus d'eau plus de Temps

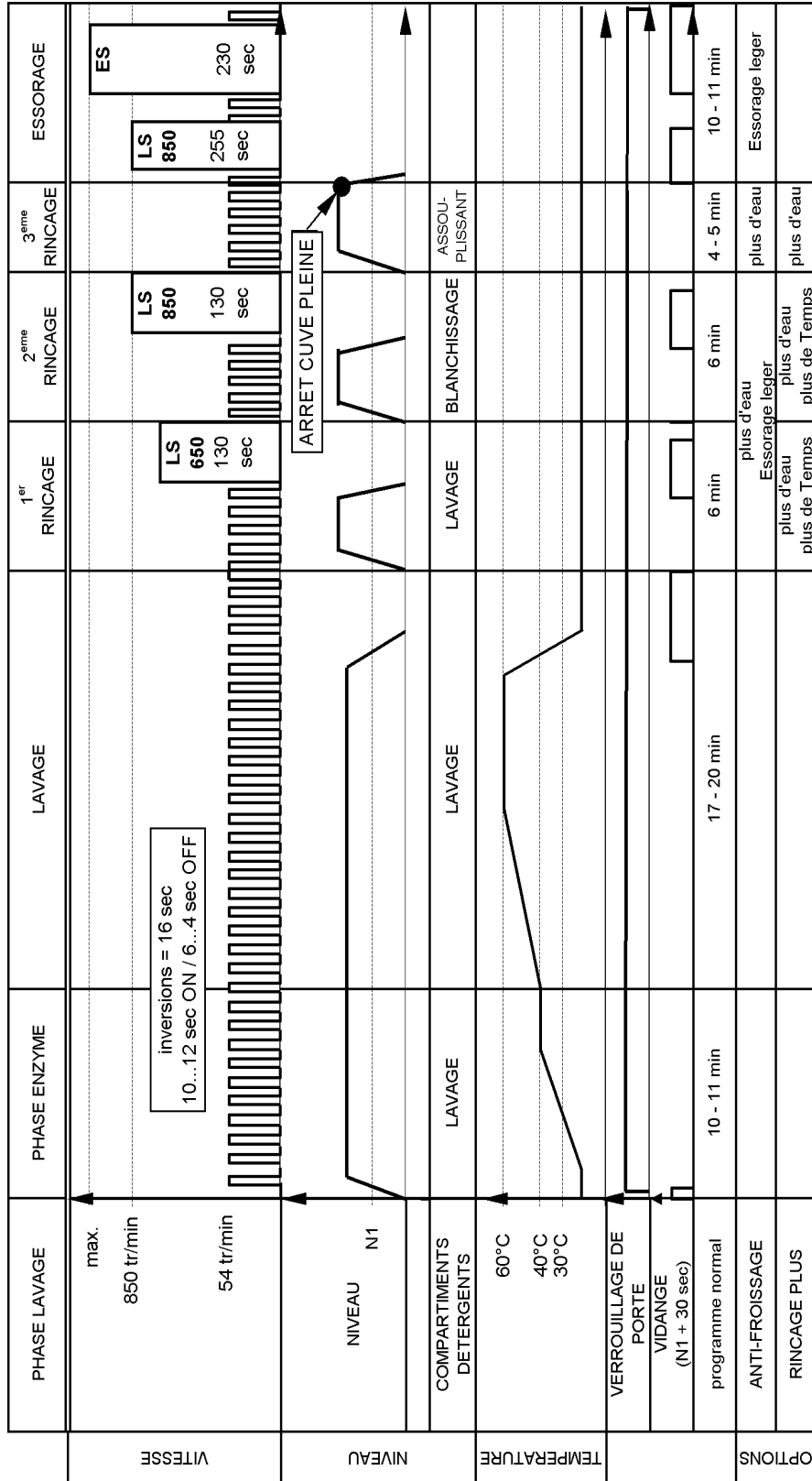
OPTION	EFFET
ECO	moins d'eau
DEMI-CHARGE/PEU SALE	moins d'eau
RAPIDE	moins d'eau, moins de Temps
ANTI-FROISSAGE	moins de Temps
PRELAVAGE	plus d'eau Essorage léger
RINCAGE PLUS	plus d'eau plus de Temps

CHARTRE PROGRAMME

4619 744 62701

CYCLE DE LAVAGE "MAGIC 40"

Delta SC1

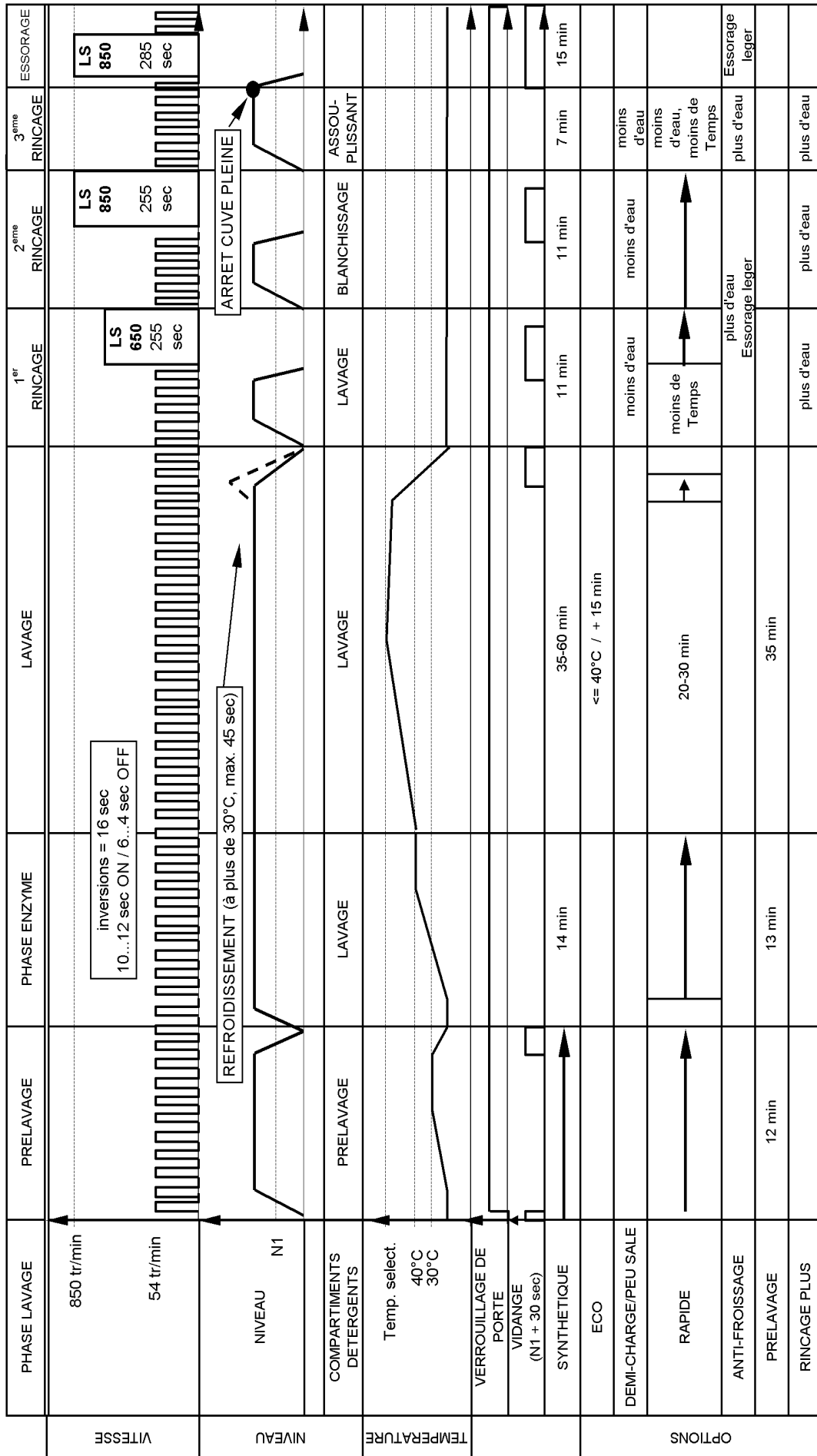


CHARTE PROGRAMME

4619 744 62701

CYCLE DE LAVAGE SYNTHETIQUE

Delta SC1

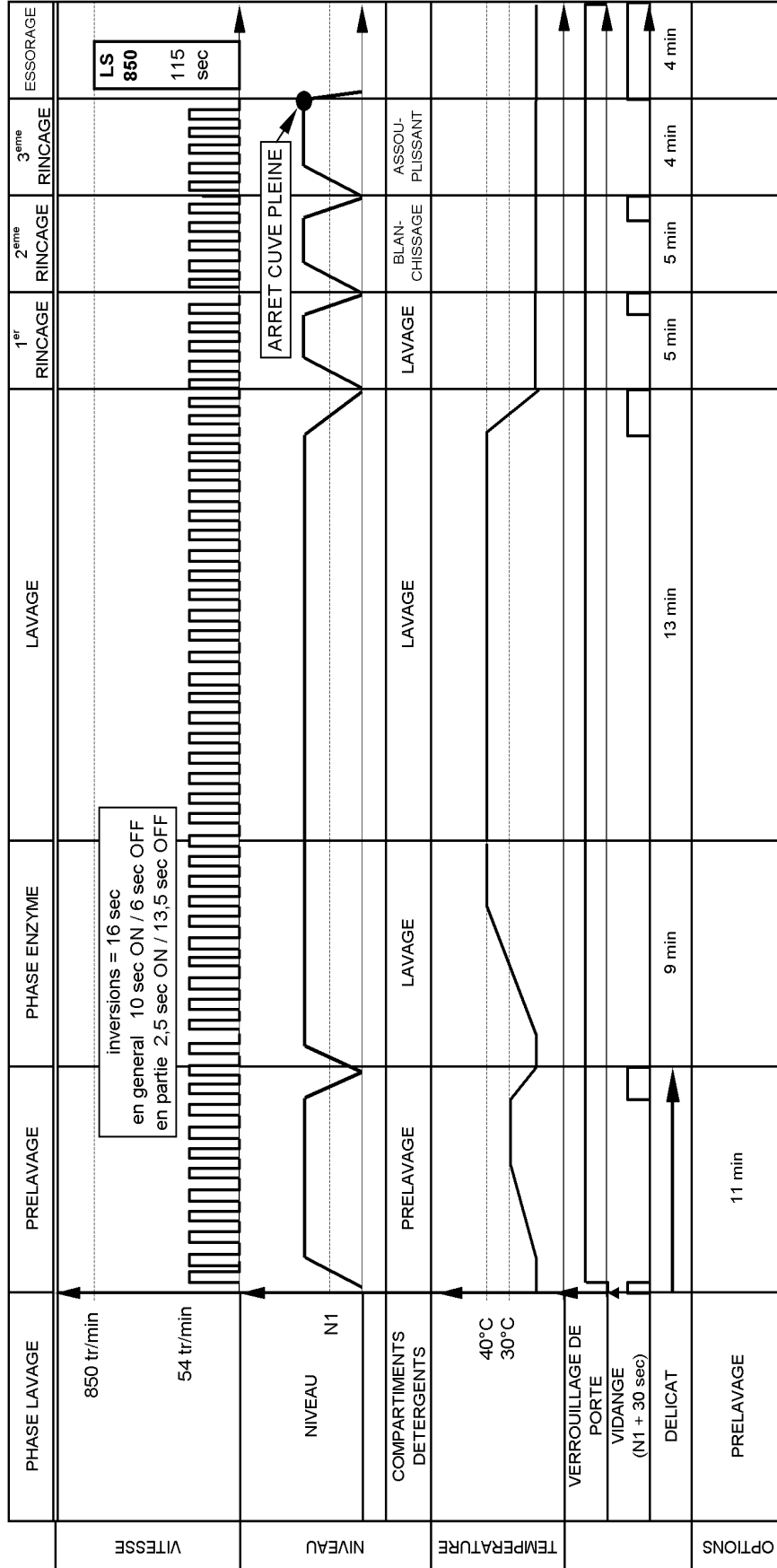


CHARTE PROGRAMME

4619 744 62701

CYCLE DE LAVAGE DELICAT

Delta SC1

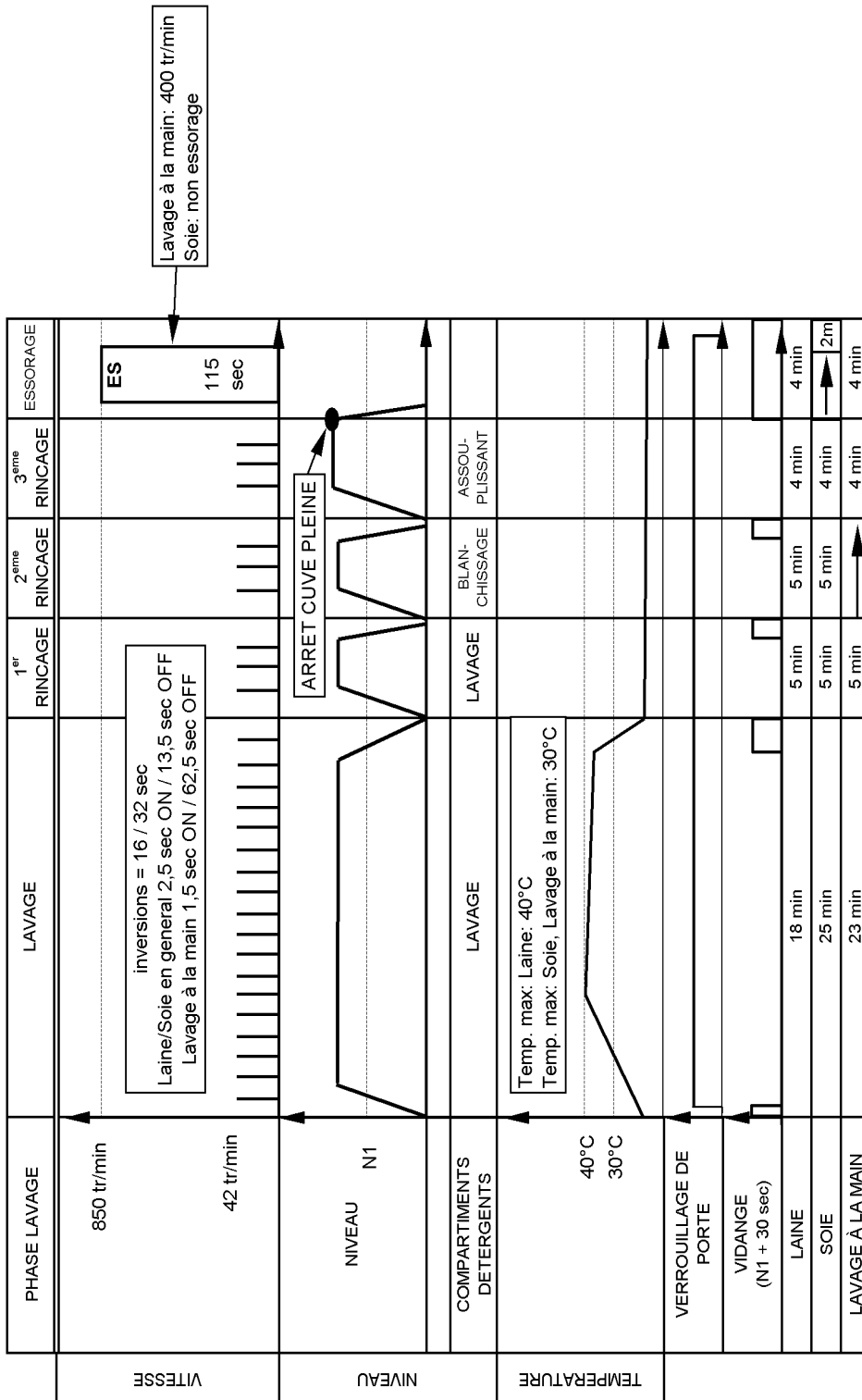


CHARTE PROGRAMME

Delta SC1

CYCLE DE LAVAGE LAINE, SOIE ET LAVAGE À LA MAIN

4619 744 62701

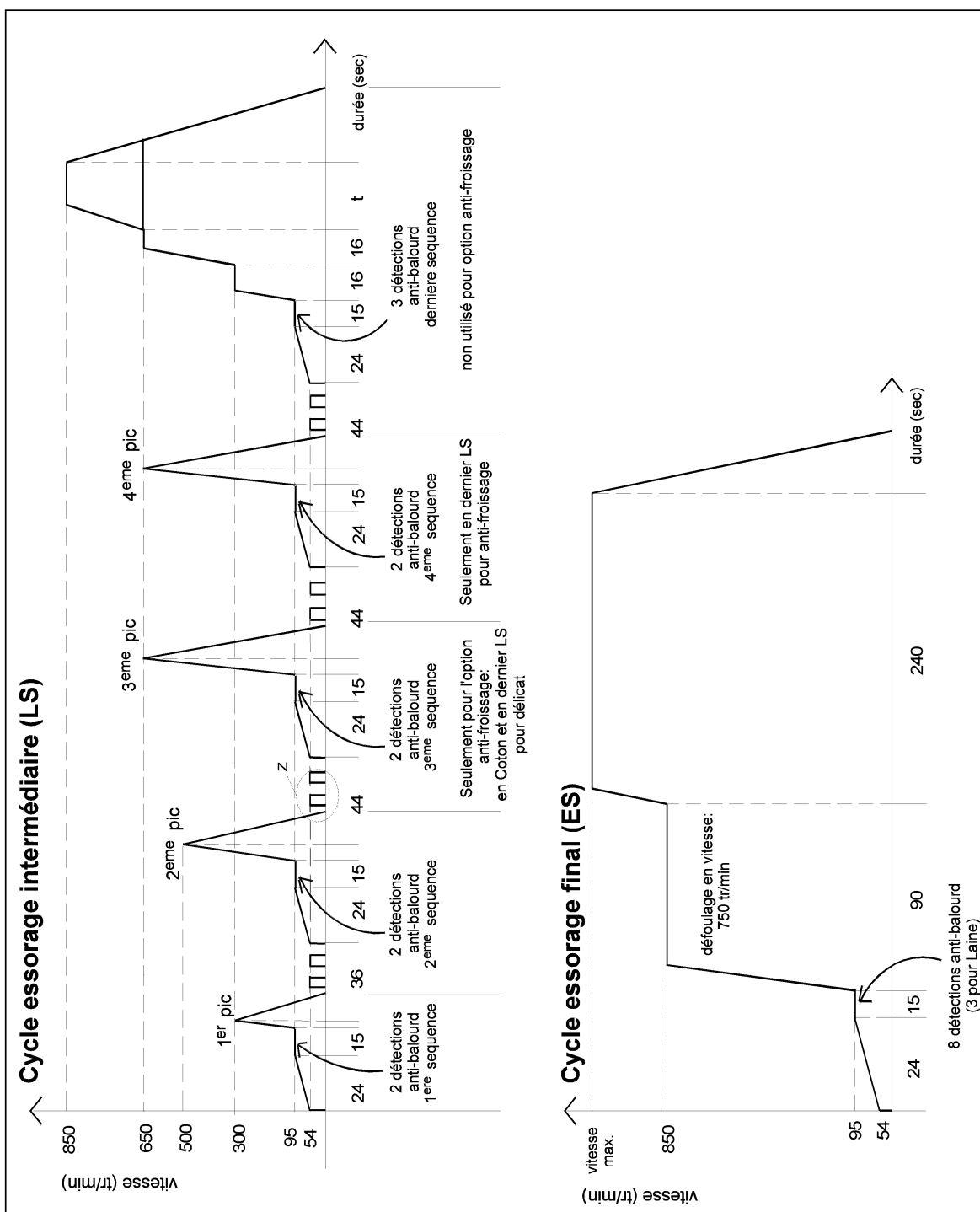


CHARTE PROGRAMME

PROFIL TYPE DE L'ESSORAGE

Delta SC1

4619 744 62701



TEXTE/LEGENDE

Whirlpool SC1 VBL Version A et B - Programme Test

1. Avant de commencer: **Attention! Utiliser le programme test sans linge!**

2. Sélectionner le programme: **Vidange** et attendre que l'afficheur indique **0:02**

3. Pour démarrer le programme test:

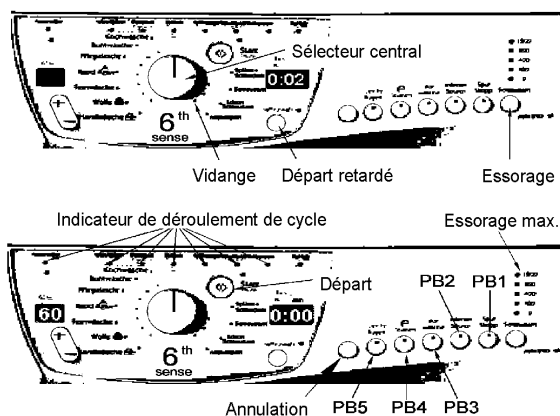
- appuyer deux fois sur le bouton PB1 d'essorage
- appuyer deux fois sur le bouton PB2
- appuyer sur le bouton Départ

- Les indications suivantes apparaissent

- Afficheur de température = 60°C
- Led Départ Différé = ON
- Led vitesse maximale = ON
- Leds des options PB1 et PB2 = ON

Si défaut détecté :

- LED aquastop = ON
- LED robinet d'eau fermé = ON
- LED filtre pompe de vidange = ON
- LED verrouillage de porte = ON



4. Pour arrêter le programme test:
- tourner le bouton de sélection

vrai durant tout le programme test tant que RAZ n'est pas sélectionné

Attention: débrancher la prise ne permet pas d'annuler le programme test.

Programme test pour la gamme VBL A, B (sélecteur central)

Position sélec- teur	Verrou. Porte	L E D s					Bac a produits	Actions	T max	durée	cadence	Condition passage de pas	Avance forcée par boutons options	Composants testés	
		P W	M W	R I	R H	S P									
aucune		X	X	X	X	X	-				nm	↓	PB3	PB1, PB2	
6	⊗	X	X	X	X	X	PW	remplissage		60"	nm		PB3	PB3	
8	⊗		X	X	X	X	MW			60"	nm		PB4 ** ou PB1	PB4, remplissage bac lavage, N1	
16	⊗		X	X	X	X		remplissage		6'	Sg1	N1			
18	⊗		X	X	X	X		remplissage			Sg1	60"	PB1		
20	⊗		X	X	X	X	BL*	(remplissage)	90°C	55'	Sg1	TX	PB1	Thermoplongeur, CTN	
23	⊗			X	X	X		remplissage				RR	3"		
27	⊗			X	X	X	ST	remplissage				RL	60"	PB1	remplissage par bac assouplissant
28	⊗				X	X	indéfini	vidange		6'	Sg1	N1	PB1	Pompe de vidange, N1	
29	⊗					X		vidange			0-95 tr/min	4", N1			Pompe de vidange
								vidange			suivant sélection vitesse	300", N1	PB1	Moteur	
5	⊗										nm	∞			

⊗ porte verrouillée

PW prélavage

MW lavage

S adoucissant

N1

PB1-PB6

nm, Sg1, RR, RL

∞

niveau travail

options présentes sur le bandeau (avec PB1 option la plus à droite du bandeau)

cadences

temps infini

** Utiliser les options PB4/PB5 si elles sont présentes pour aller à la séquence suivante. Si elles sont inexistantes, utiliser l'option PB1.

* Pour un bac à produits avec 4 chambres: compartiment Javel

Pour un bac à produits avec 3 chambres: compartiment lavage

Réactions de l'électronique en cas de défaut détecté: SC1 entre en programme de sécurité

- vidange jusqu'à N1 + 30 sec. (temps maximum de vidange = 6 minutes)
- arrêt du moteur (relais en position de sécurité)
- désalimentation de l'électrovane
- si défaut sur un pas de chauffage, alimentation du micro-moteur jusqu'au pas suivant
- led bouton DEPART clignote

TEXTE/LEGENDE

Table des défauts:

Défaut identifié	Indication	Défauts	Défaut détecté
0	F00	Triac pompe de vidange défectueux	Platine de contrôle
1	FH	Pas d'entrée d'eau	flotteur / électrovalve / débitmètre / Pressostat
2	FA	Défaut sur l'aquastop	Aquastop
3	FP	Défaut de vidange	Pompe de vidange / Pressostat
4		Non utilisé	
5	F05	CTN défectueuse (SC/OC) Coupée ou en court circuit	CTN
6	F06	Tachymètre défectueuse (pas de détection de rotation moteur)	Moteur, Tachymètre
7	F07	Détection triac alimentation moteur en court circuit	Platine de contrôle, Moteur
8		Non utilisé	
9	F09	Détection niveau débordement	Pressostat
10		Non utilisé	
11	F11	Défaut de communication	Platine de contrôle
12		Non utilisé	
13		Non utilisé	
14	F14	EEPROM défectueuse	Platine de contrôle
15		Non utilisé	
16	F16	Défaut de contrôle	Platine de contrôle
17		Non utilisé	
18	F18	Défaut de contrôle	Platine de contrôle
19	F19	Défaut d'alimentation	Alimentation électrique
20	F20	Défaut de contrôle	Platine de contrôle
21	F21	Défaut de contrôle	Platine de contrôle

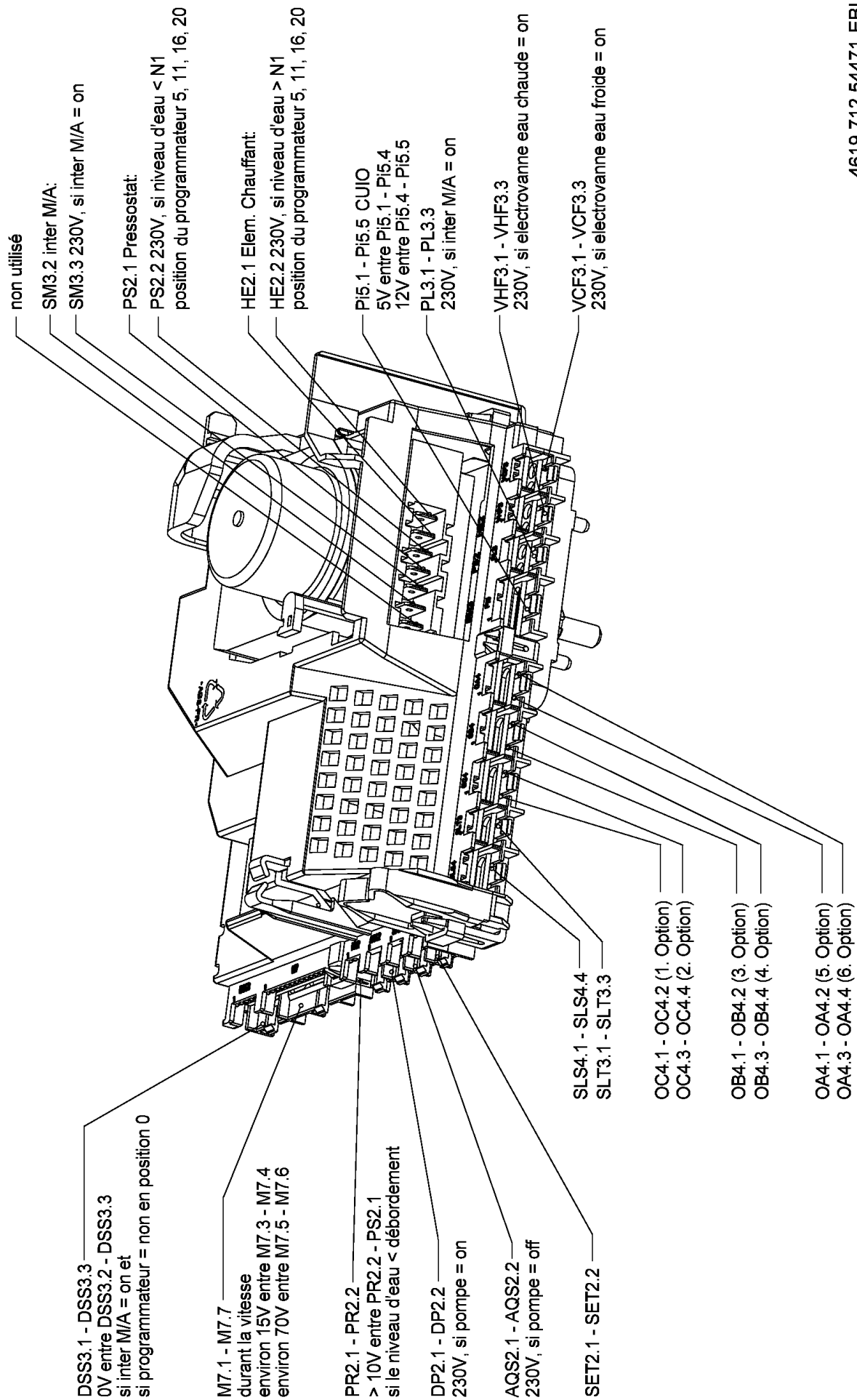
Affichage des défauts sur les vitesses d'essorage:

défauts	0	1	2	3	4	5	6	7	8	9	10	11	12	13	14	15
	F:00	F:H	F:A	F:P	F:4	F:5	F:6	F:7	F:8	F:9	F:10	F:11	F:12	F:13	F:14	F:15
Led de vitesse d'essorage	○	○	○	○	○	○	○	○	○	○	○	○	○	○	○	○
	○	○	○	○	○	○	○	○	○	●	○	○	○	○	○	○
	○	○	○	○	○	●	●	●	○	○	○	○	○	○	○	○
	○	○	●	●	○	○	●	●	○	○	○	○	○	○	○	○
	○	●	○	●	○	●	○	●	○	●	○	●	○	○	○	○

défauts	16	17	18	19	20	21
	F:16	F:17	F:18	F:19	F:20	F:21
Led de vitesse d'essorage	●	○	●	●	●	●
	○	○	○	○	○	○
	○	○	○	○	●	●
	○	○	●	●	○	○
	○	○	○	●	○	●

TEXTE/LEGENDE

Programmeur SC1 - Version A et B



4619 712 54471-EBL