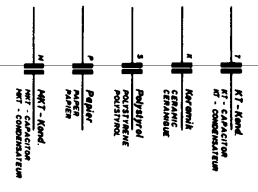
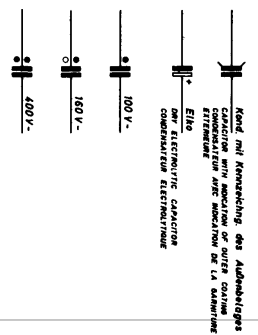
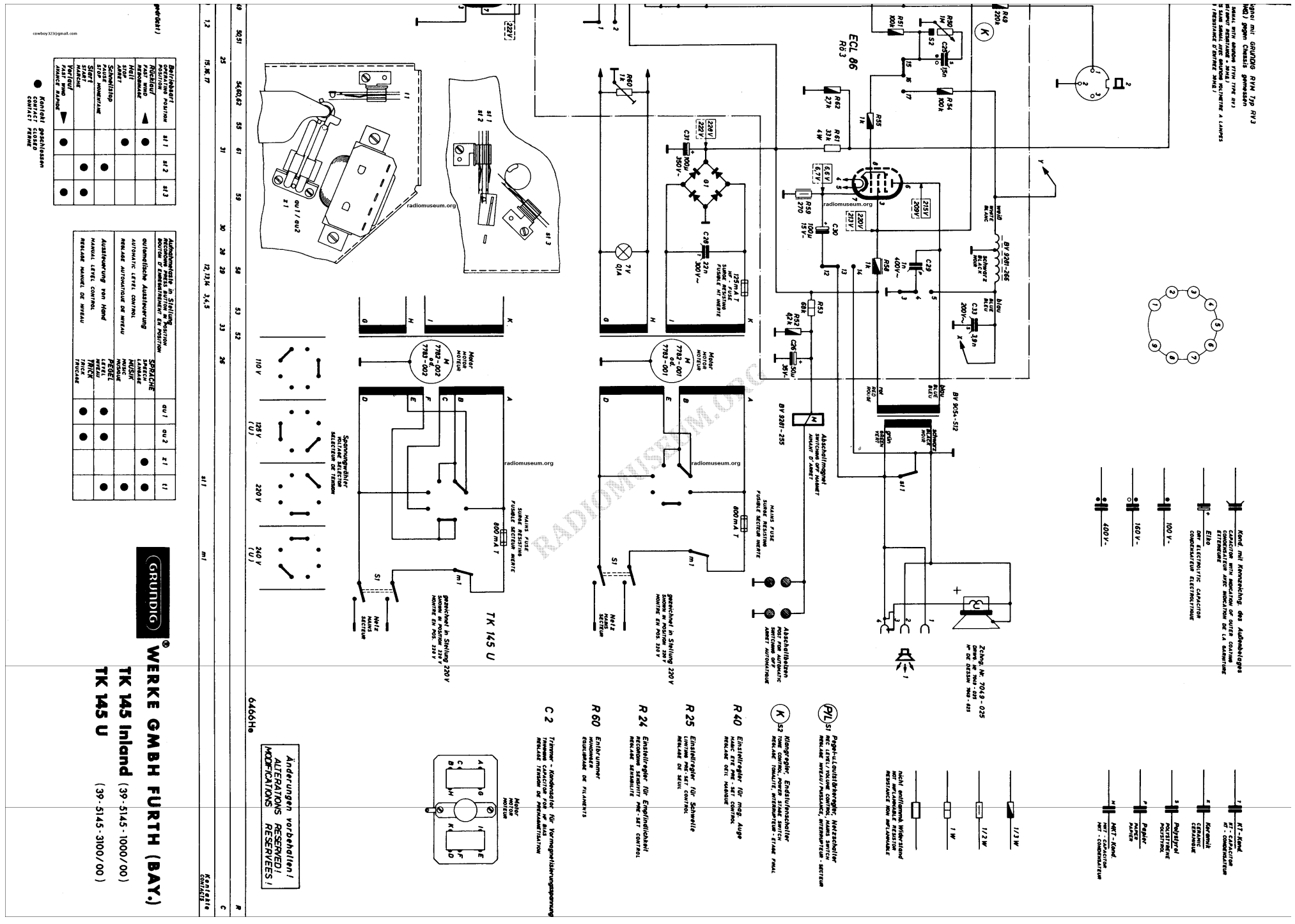
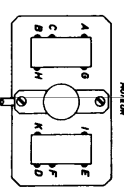


Radiomuseum.org: Grundig (Radio-Vertrieb, RVF, Radiowerke) TK145 Automatic



- R 40** Einstrahlröhre für mag. Auge
Main beam electron ray tube
REPLACE OPT. MANTLE
- R 25** Einstellröhre für schnelle
Tuning eye elec. ray control
MANTLE DE SEUL
- R 24** Einstellröhre für Empfindlichkeit
Tuning eye elec. ray control
REPLACE KERMANTLE
- R 60** Einstrahlröhre
Autotune
REPLACE DE FLUORITE
- C 2** Transformator für Netzspannungserkennung
Transformer for mains voltage recognition
REPLACE TRANSFORMER OF PREPARATION



Änderungen vorbehalten!
ALTERATIONS RESERVED!
MODIFICATIONS RESERVEES!

09	30/31	54/55/56/57	59	30	28	29	53	52	26	31	
12	15, 16, 17			12, 13, 14, 3, 4, 5							

ANTENNENSTRECKE ANTENNA LEAD	31.1	31.2	31.3
RECHNER CALCULATOR	•	•	•
RECHNER CALCULATOR	•	•	•
RECHNER CALCULATOR	•	•	•
RECHNER CALCULATOR	•	•	•
SCHNITTSTRECKE CUTTING LEAD	•	•	•
STOPPSTRECKE STOPPING LEAD	•	•	•
NETZLEITUNG MANTLE LEAD	•	•	•

ANZEIGENSTRECKE IN STÜCKEN INDICATOR LEAD IN PIECES	31.1	31.2	31.3	31
AUTOMATISCHER ANZEIGER AUTOMATIC INDICATOR	•	•	•	•
RECHNER CALCULATOR	•	•	•	•
AUTOMATISCHER ANZEIGER AUTOMATIC INDICATOR	•	•	•	•
RECHNER CALCULATOR	•	•	•	•
RECHNER CALCULATOR	•	•	•	•
RECHNER CALCULATOR	•	•	•	•