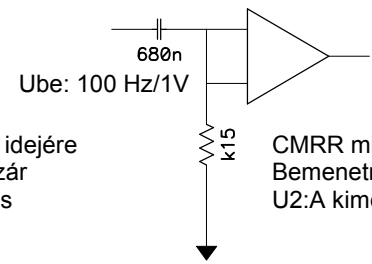


Kimeneti Offset beállítás:  
 20 perc bemelegedés után VR1-el U2:A kimenetén 0V DC-t állítani.

$$A_u = (1 + 2R_6/R_3) \cdot R_9/R_8$$

A beállítások idejére R1, R2 rövidzár R16 szakadás



CMRR minimum beállítás:  
 Bemenetre közösmódusú jelet adva VR2-vel U2:A kimenetén AC minimumot beállítani.

### Forrasztópáka hőelem műszererősítő